



CE

ELEKTRICKÝ KONVEKTOROVÝ OHŘÍVAČ

MINIMAL

IP24



INSTRUKCE K PROVOZU

Před snahou instalovat a spustit popsany produkt anebo vykonat jeho údržbu si pečlivě přečtete tento návod. Dodržujte všechny bezpečnostní pokyny. Nedodržení pokynů může vést k úrazu a/nebo ke škodám na majetku. Tyto pokyny si uschovejte pro budoucí použití.

VŠEOBECNÉ BEZPEČNOSTNÍ POKYNY

- Nepoužívejte tento konvektor pro jiný účel, než pro který je vyrobený. Jakékoliv jiné použití než doporučené výrobcem může způsobit požár, úraz elektrickým proudem nebo zranění osob.
- Konvektor je navržen pro domácí použití. Nesmí se používat pro komerční a průmyslové účely.
- Ujistěte se, že napájecí zdroj je v souladu s napětím uvedeném na informačním štítku přístroje (AC 220-240V~ / 50Hz).
- Toto zařízení mohou používat děti od 8 let a osoby s omezenými fyzickými, smyslovými nebo mentálními schopnostmi, stejně jako s nedostatečnou praxí a znalostmi, pouze pokud jsou pod dohledem osoby zodpovědné za jejich bezpečnost, anebo obdrží dostatečné instrukce pro použití zařízení bezpečným způsobem a pochopí, jaká rizika při něm hrozí.
- Děti si se zařízením nesmějí hrát.
- Čištění a uživatelská údržba nesmí být vykonávána dětmi bez dohledu.
- Před použitím konvektoru vyndejte z obalu a ujistěte se, že je v dobrém stavu. Jakékoliv plastové sáčky umístěte mimo dosahu dětí.
- Před použitím konvektoru zkontrolujte napájecí kabel a zástrčku, jestli se během dopravy nepoškodili.
- Tento výrobek není hračka. Na děti do 3 let, pohybující se v okolí přístroje je nutné dohlížet, anebo je udržovat mimo přístroje.
- Děti ve věku 3 – 8 let mohou přístroj pouze zapnout /vypnout za předpokladu, že byl přístroj umístěn do svojí normální provozní polohy, že jim byly podány instrukce o tom, jak bezpečně používat přístroj a že pochopili, jaká rizika hrozí. Děti ve věku 3 – 8 let nesmí mít možnost přístroj zapojit do zásuvky, nastavovat ho, čistit ani vykonávat jakoukoliv údržbu tohoto přístroje.

- **Zařízení obsahuje stupeň ochrany IP24 a může se používat v domácích koupelnách v zóně 2.** Konvektoru se nesmějí dotýkat lidé, kteří se nacházejí ve vaně nebo ve sprše.



- Pokud chcete provádět čištění přístroje anebo ho nepoužíváte, vždy odpojte přívodní šňůru ze zásuvky.
- Při odpojování přístroje nejprve přepněte vypínač do polohy 0, potom odpojte napájecí kabel ze zásuvky. Při odpojování přístroje tahejte jen za zástrčku, netahejte za kabel.
- Do ventilačních mřížek v místě nasávání a výfuku vzduchu není dovoleno vkládat prsty ani žádné cizí předměty, jelikož toto může způsobit úraz elektrickým proudem, požár nebo poškození přístroje. Pro zabránění vzniku požáru ničím neblokujte mřížky přístroje a ani ho žádným způsobem nenaklánějte během jeho provozu.
- Nepoužívejte přístroj s poškozenou přívodní šňůrou nebo zástrčkou. Pokud je přívodní šňůra přístroje poškozená, musí být vyměněná u jeho výrobce nebo autorizovaného servisu anebo podobně kvalifikovanou osobou z důvodu předcházení vzniku nebezpečství.
- Nepokládejte žádné předměty na šňůru a neohýbejte ji. Během provozu musí být kabel úplně rozvinutý.
- Pokud je to možné, nepoužívejte prodlužovací šňůru, protože se může přehřát a způsobit požár. Nepoužívejte jeden prodlužovací kabel na připojení více přístrojů.
- Konvektor se během provozu značně ohřívá. Nedotýkejte se ho, abyste se nepopálili. Pro přenášení konvektoru použijte madlo. Hořlavé materiály, jakým je nábytek, polštáře, příkrývky, papír, oděvy, záclony apod. minimálně 1 metr od přední a zadní plochy konvektoru.
- Neponořujte přívodní šňůru, zástrčku ani jinou část zařízení do vody ani jiných kapalin.
- Nedotýkejte se šňůry ani konvektoru mokrou rukou.
- Nepoužívejte konvektor v prašném prostředí ani v potenciálně nebezpečných prostorech, kde jsou v atmosféře obsaženy hořlavé, výbušné látky (např. v dílně nebo garáži).
- Neumíst'ujte přístroj na ani vedle jakýchkoliv jiných zdrojů tepla.

UPOZORNĚNÍ: PRO PŘEDCHÁZENÍ PŘEHŘÁTÍ OHŘÍVAČ NEZAKRÝVEJTE. Je to jednoznačně znázorněno pomocí varovného symbolu:

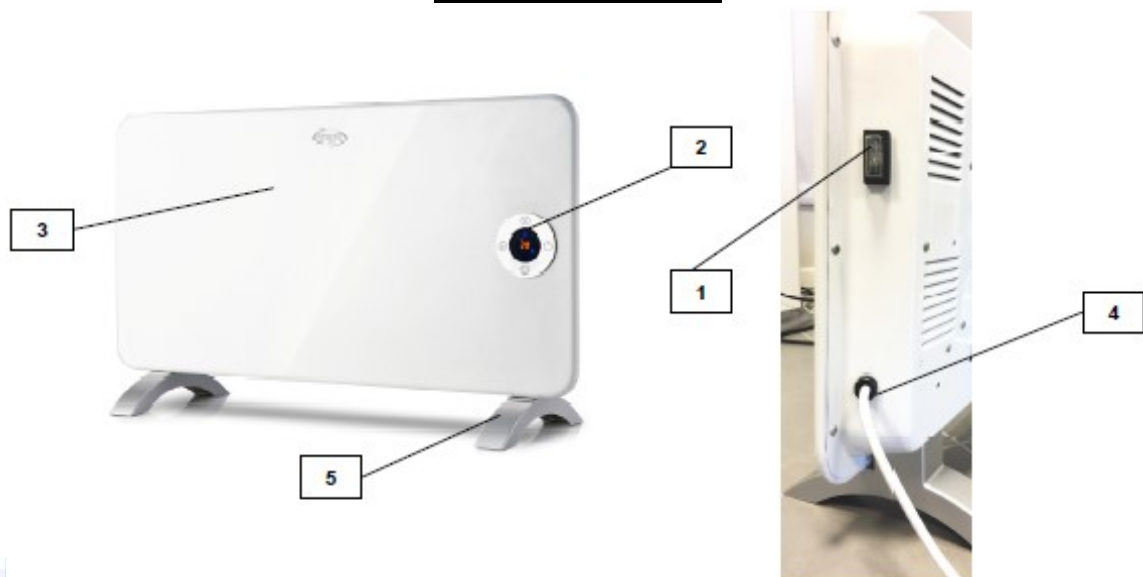


- Pokud je během provozu konvektor zakrytý anebo se dotýká **hořlavého** materiálu včetně záclon, závěsů, ložního prádla apod., může dojít ke vzniku požáru. **UDRŽUJTE OHŘÍVAČ MIMO TAKOVÉHO TYPU MATERIÁLŮ.**
- Nevkládejte záměrně ani náhodně jakékoliv externí objekty do ventilačních mřížek, nakolik to může způsobit úraz elektrickým proudem, požár nebo poškození konvektoru.

- Konvektor obsahuje součásti, které generují jiskry nebo elektrický oblouk. Příklad nesmí být používán v potenciálně nebezpečných prostorech, kde jsou v atmosféře obsaženy hořlavé, výbušné látky, chemikálie nebo ve vlhkém prostředí.
- Neumíst'ujte přístroj na měkké podložky (např. postel), kde může dojít k zakrytí otvorů. Vždy umíst'ujte zapnutý přístroj na rovný, stabilní, pevný povrch – tím zabráníte možnosti převrnutí přístroje. Přívodní šňůru umíst'ujte tak, aby na ní nestál samotný přístroj nebo jiné předměty. Přívodní šňůra nesmí vést pod kobercem. Nepřekrývejte kabel rohožemi, koberci apod. Umíst'ete kabel mimo míst, kde se často chodí, aby se zabránilo zakopnutí o kabel a svržení přístroje.
- Tento konvektor se nesmí používat v koupelnách, prádelnách, vedle sprch nebo bazénů a v podobných interiérech. Nikdy neumíst'ujte přístroj tam, kde může spadnout do vany nebo do jiných míst obsahujících vodu.
- Nikdy nepokládejte konvektor na vlhkou podlahu.
- V každém případě nesmí být nastavovací knoflíky přístupné z vany ani sprchy.
- Neumíst'ujte zařízení pod zásuvku.
- Zásuvka musí být uzemněná.
- Předcházejte tomu, aby se elektrický kabel dotýkal kovové kostry konvektoru, pokud konvektor pracuje a je horký, protože může dojít k poškození kabelu.
- Konvektor nepoužívejte ve venkovním prostředí ani pod nebo vedle otevřeného okna.
VAROVÁNÍ: Nepoužívejte k regulaci konvektoru externí programovací zařízení, časovač ani jiná externí zařízení, která by mohli ohříváč automaticky zapnout, protože v případě, že by byl ohříváč zakrytý nebo špatně položený, hrozí riziko vzniku požáru.
- Při prvním zapnutí přístroje se z něj může uvolňovat mírný neškodný zápach. Vznik tohoto zápachu je naprosto normální a je způsoben prvním ohřátím vnitřních ohřívacích prvků a při dalším použití by se už neměl vyskytovat.
- Nikdy se nepokoušejte přístroj opravovat, rozmontovat nebo upravovat. Neobsahuje žádné součástky určené pro servis ze strany uživatele.
- Pokud chcete provádět údržbu přístroje nebo ho přesouvat, vždy odpojte přívodní šňůru ze zásuvky. Příklad odpojte ze zásuvky vždy, když ho nepoužíváte.
VAROVÁNÍ: VŽDY PŘÍSTROJ ODPOJTE ZE ZÁSUVKY, KDYŽ CHCETE PROVÁDĚT ÚDRŽBU NEBO ZAŘÍZENÍ PŘESOUVAT.
- Na přístroj nic nepokládejte. Zabraňte umíst'ování mokrých oděvů na přístroj.
- Pokud zařízení není pod dozorem, vždy ho vypněte, předejdete tak vzniku nebezpečí.
- Pokud zařízení delší dobu nepoužíváte, odpojte kabel ze zásuvky, uložte ohříváč do originálního obalu a skladujte na suchém a odvětraném místě.
- Při provozu zařízení neumíst'ujte ventilační mřížky v místě nasávání a výfuku vzduchu vedle zdi nebo závěsu, aby nedošlo k zabránění toku vzduchu a tím ke snížení výkonu zařízení.
- Pokud zařízení během provozu vydává neobvyklý hluk nebo zápach, ihned přerušete jeho používání a vytáhněte ho ze zásuvky.
- Nikdy nevystavujte starší osoby a děti po delší dobu proudu vzduchu.
- Nepoužívejte přístroj, pokud byl jakýmkoliv způsobem poškozen nebo je po pádu.

VAROVÁNÍ: NESPOLÉHEJTE NA VYPÍNAČ JAKO NA JEDINÝ PROSTŘEDEK VYPNUTÍ PŘÍSTROJE. POKUD CHCETE PROVÁDĚT ÚDRŽBU NEBO PŘEMÍSTĚNÍ PŘÍSTROJE ANEBU POKUD HO NEPOUŽÍVÁTE, VŽDY ODPOJTE PŘÍVODNÍ ŠŤŮRU ZE ZÁSUVKY.

POPIS KOMPONENTŮ



1. Spínač zapínání/vypínání
2. Ovládací panel
3. Čelní panel

4. Kabel
5. Nožička

JAK PŘÍSTROJ NAMONTOVAT

Konvektor lze postavit na podlahu, po nasazení nožiček.

Konvektor je balen bez nožiček. Nožičky je proto nutné před použitím spotřebiče přišroubovat.

Sestavte nožičky podle obrázku a postavte konvektor do svislé polohy. Umístěte jednotku na rovnou plochu, na stabilní povrch.

1. Otočte konvektor dnem vzhůru
2. přiložte nožičky. Nejdelší část musí být umístěna vzadu na zadní části konvektoru.
3. Utáhněte šroubky



JAK PŘÍSTROJ POUŽÍVAT

Připojte elektrický kabel do vhodné elektrické zásuvky (220-240V ~ 50Hz).

Spínač zapnutí/vypnutí ON/OFF (na pravé straně)

Zapněte spínač zapnutí/vypnutí do polohy „ON“,

Až zařízení zapípá, znamená to, že konvektor je připraven k použití.

Pro vypnutí konvektoru spínač přepněte do polohy „0“.

OVLÁDACÍ DOTYKOVÝ PANEĽ

Tlačítka REŽIMU

Toto tlačítka zmáčknete pro regulaci režimu ohřevu:
- ECO (750 W)
- COMFORT (1500W)

LED displej



Tlačítka TEPLoty


Po spuštění se vždy zobrazí teplota v místnosti.

Když je spotřebič v pohotovostním režimu nebo se zahřívá, dotykem tohoto tlačítka můžete nastavit teplotu: displej zobrazí teplotu okolí a stlačením tlačítka můžete nastavit požadovanou teplotu od 5 do 35°C. Pro potvrzení nastavené teploty počkejte 5 vteřin. Po uplynutí těchto 5 vteřin displej znovu zobrazí teplotu okolí. Přednastavená teplota je 25°C. Když pokojová teplota překročí o 2°C nad nastavenou teplotu, spotřebič přestane pracovat. Stroj začne pracovat opět pouze při poklesu teploty o 2°C pod nastavenou teplotu. stupňů vzhledem k nastavené teplotě.

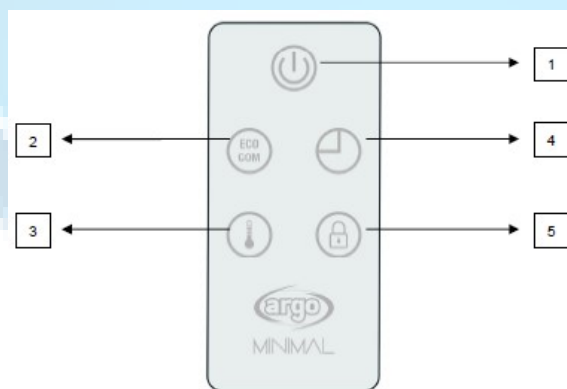
Tlačítka ČASOVAČE

Pokud zařízení pracuje, je možné nastavit čas provozu stlačením tohoto tlačítka: na displeji časovače bliká 0 a stlačením tlačítka ČASOVAČE můžete nastavit požadovaný čas od 1 do 24 hodin, kde každé stlačení navýší čas o 1 hodinu. Displej ukazuje nastavený čas: pro potvrzení nastaveného času počkejte 5 vteřin. Na konci nastaveného času se zařízení automaticky vypne (do pohotovostního režimu spánku). Pro opětovné zapnutí stlaďte tlačítka ON/OFF zapnutí/vypnutí. Pokud je časovač nastavený, kontrolka svítí.

Tlačítka ZAPNUTÍ/VYPNUTÍ

Stlačením tohoto tlačítka rozsvítí kontrolka  a přístroj začne pracovat. **Displej zobrazí teplotu okolí. Ohříváč teď pracuje na nízký výkon ohřevu.** Pro úplné vypnutí ohříváče uveďte vypínač do polohy „OFF“.

DÁLKOVÝ OVLADAČ



1. Tlačítka ZAPNUTÍ/VYPNUTÍ
2. Tlačítka REŽIMU
3. Tlačítka TEPLoty
4. Tlačítka ČASOVAČE
5. Tlačítka DĚTSKÉ POJISTKY

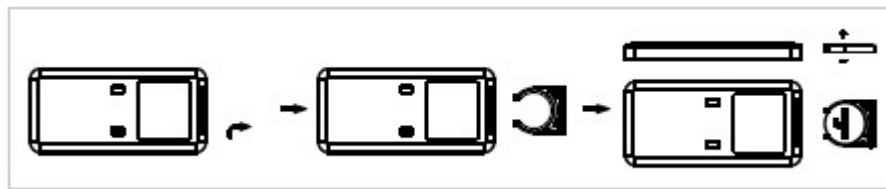
Tlačítko DĚTSKÉ POJISTKY

Stlačte tlačítko DĚTSKÉ POJISTKY, ohřívač se zablokuje a nebude možné ho zapnout. Pokud stlačíte toto tlačítko znovu, ohřívač se odblokuje.

Dálkový ovladač využívá lithiové/manganové knoflíkové baterky, model č. CR 2025-3V, v souladu s nařízením týkajícím se baterií č. 2006/66/CE (jsou dodané s dálkovým ovladačem).

JAK VLOŽIT/VYNDAT BATERIE Z DÁLKOVÉHO OVLADAČE (viz nákres níže)

Otevřete kryt baterie na zadní straně dálkového ovladače (stlačte a potáhněte kryt). Umístěte baterii do krytu, dávejte pozor na správnou polaritu. Kryt vložte do dálkového ovladače.



Informace pro správnou likvidaci baterie v souladu s Evropskou směrnicí 2006/66/EC:

Prosíme, baterii vyměňte, až pokud je už nefunkční. Prosíme, nevyhazujte baterii do běžného komunálního odpadu. Odevzdejte ji v místním sběrném dvoře odpadů či prodejci poskytujícímu tuto službu. Separátní likvidaci baterií se vyhnete možným negativním dopadům na životní prostředí a lidské zdraví v důsledku nevhodné likvidace. Tato separátní likvidace umožňuje komponenty opětovně použít nebo recyklovat a tím dosáhnout výrazné úspory energie a zdrojů. Za účelem zdůraznění povinnosti separátní likvidace je baterie označena přeškrtnutou popelnicí.

OCHRANNÝ SYSTÉM PROTI PŘEHŘÁTÍ

V případě přehřátí bezpečnostní ochranný systém ohřívače automaticky vypne ohřívací prvky tím, že vypne celý přístroj. Pokud se přístroj vypne, vytáhněte ho ze zásuvky.

Ohřívač je připraven k opětovnému použití po krátkém vychladnutí (cca 15 minut). Zástrčku opět zasuňte do zásuvky. Pokud se situace opakuje, zkontrolujte, že spínač termostatu je nastaven správně anebo jestli nějaký předmět nebrání ohřevu.

ÚDRŽBA A SKLADOVÁNÍ

POKUD CHCETE PROVÁDĚT PŘESUN NEBO ÚDRŽBU PŘÍSTROJE, VŽDY ODPOJTE PŘÍVODNÍ ŠŤŮRU ZE ZÁSUVKY.

DŮLEŽITÉ: NEPONOŘUJTE KERAMICKÝ OHŘÍVAČ DO VODY.

Čištění vnější plochy přístroje:

Pokud chcete vykonat údržbu přístroje nebo jeho přesun, vždy ho předtím vypněte a vytáhněte napájecí kabel ze zásuvky.

Měkkým hadříkem utřete přístroj zvenku a odstraňte prach a nečistoty.

Pokud je ohřívač extrémně špinavý, použijte k čištění měkký hadřík namočený ve vodě s jemným čistícím přípravkem s teplotou nižší než 50°C. Před použitím přístroje ho nechte kompletně uschnout.

Nepoužívejte rozpouštědla (jako např. benzín) ani drsná čisticidla. Nemyjte zařízení vodou. Nepoužívejte k čištění oleje, chemikálie ani jiné látky, které mohou poškodit povrch přístroje.

Pro odstranění prachu z nasávacích/výfukových mřížek použijte vysavač.

SKLADOVÁNÍ

Pokud zařízení delší dobu nepoužíváte, uložte ohřívač do originálního obalu a skladujte spolu s tímto návodem na suchém a odvětraném místě.



INFORMACE PRO SPRÁVNOU LIKVIDACI PŘÍSTROJE V SOULADU S EVROPSKOU SMĚNICÍ 2002/96/EC:

Na konci svojí životnosti nesmí být toto zařízení zlikvidované umístěním do běžného komunálního odpadu. Odevzdejte ji v místním sběrném dvoře odpadů či prodejci poskytujícímu tuto službu.

Separátní likvidací elektrického a elektronického odpadu se vyhnete možným negativním dopadům na životní prostředí a lidské zdraví v důsledku nevhodné likvidace. Tato separátní likvidace umožňuje komponenty opětovně použít nebo recyklovat a tím dosáhnout výrazné úspory energie a zdrojů. Za účelem zdůraznění povinnosti separátní likvidace je přístroj označený přeškrtnutou popelnicí.



Zlepší svůj život

www.argoclima.com

CVB