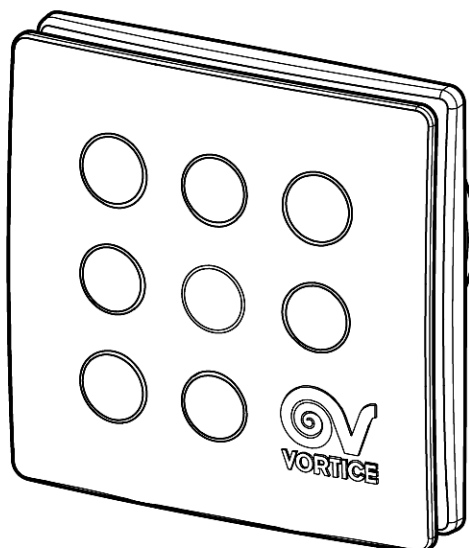

VENTILÁTORY
Domácnosť a komerčné priestory



**Inštaláčno - užívateľský
návod**



PUNTO FOUR
MFO 100 / T, 120 / T



POPIS

Pred inštaláciou a pripojením výrobku si pozorne prečítajte tieto pokyny. Firma Vortice odmieta akúkoľvek zodpovednosť za prípadné zranenia osôb alebo škody na majetku spôsobené nedodržaním pokynov, uvedených v tomto návode. Dodržiavaním pokynov zabezpečíte dlhodobú životnosť výrobku a jeho elektrickú a mechanickú spoľahlivosť. Návod si starostlivo uschovajte.

Zariadenie, ktoré ste si zakúpili, je výrobok firmy Vortice špičkovej technológie. Tento axiálny odsávací ventilátor je určený na odsávanie vzduchu z malých a stredne veľkých miestností s možnosťou montáže na stenu alebo strop. Montáž na strop sa smie prevádzať iba pomocou voliteľného príslušenstva - stropnej sady (gumeného tesnenia). Ventilátory sú dostupné vo verzii s časovačom alebo bez časovača. Výrobok má krytie IPX4 (ochrana voči striekajúcej vode) a preto je vhodný do priestorov s vysokou vlhkosťou.

UPOZORNENIE



Dodržiavanie nasledujúcich pokynov zabráni zraneniu užívateľa.

- Tento výrobok nepoužívajte na iné účely, ako sú uvedené v tomto návode.
- Po rozbalení zariadenia skontrolujte, či nie je poškodené. V prípade pochybností sa ihneď obráťte na autorizované servisné stredisko Vortice. Baliaci materiál (plastové sáčky, polystyrénové peny, skrutky a pod.) uschovajte mimo dosahu detí.
- Používanie akéhokoľvek elektrického spotrebiča zahŕňa dodržiavanie niekoľkých základných pravidiel:
 - nedotýkajte sa zariadenia mokrými alebo vlhkými rukami,
 - neobsluhujte zariadenie, keď ste bosý,
 - zariadenie nesmú obsluhovať neplnoleté osoby.
- Ak sa rozhodnete zariadenie dlhšiu dobu nepoužívať, odpojte ho od elektrickej siete a uložte mimo dosahu detí.
- Nepoužívajte zariadenie v prostredí s horľavými látkami alebo výparmi ako alkohol, pesticídy atď.
- Zariadenie nesmú obsluhovať neplnoleté alebo mentálne nespôsobilé osoby.

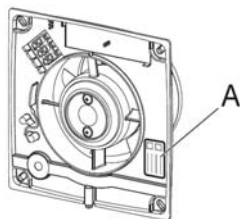


Dodržiavanie nasledujúcich pokynov zabráni poškodeniu výrobku.

- Zariadenie žiadnym spôsobom neupravujte. Akýmkoľvek zásahom do zariadenia strácate nárok na opravu v záruke.

- Zariadenie nevystavujte nepriaznivým vplyvom počasia (dážď, slnko atď.).
- Nekladte na zariadenie ťažké predmety.
- Zariadenie pravidelne kontrolujte. V prípade zistenia poruchy prístroj nepoužívajte a ihneď sa obráťte na autorizované servisné stredisko Vortice. Ak je nutná oprava, vyžadujte len originálne náhradné diely Vortice.
- Ak prístroj spadne alebo bol vystavený silnému úderu, nechajte ho skontrolovať v autorizovanom servisnom stredisku Vortice.
- Inštaláciu prístroja smie prevádzať len kvalifikovaná osoba.
- Prístroj sa nemusí uzemňovať, pretože má dvojitú izoláciu.
- Elektrická sieť, ku ktorej je zariadenie pripojené, musí byť v súlade s platnými predpismi.
- Elektrická sieť resp. zástrčka, na ktorú pripojíte zariadenie, musí byť dimenzovaná na maximálny výkon zariadenia.
- K inštalácii je potrebný viacpólový vypínač so vzdialenosťou medzi kontaktmi aspoň 3 mm.
- Hlavný vypínač prístroja vypnite:
 - a) ak zistíte poruchu chodu zariadenia,
 - b) ak sa rozhodnete prístroj vyčistiť,
 - c) ak sa rozhodnete prístroj nepoužívať počas dlhšej doby.
- Aby bola prevádzka zariadenia efektívna, je potrebné zaistiť prívod vzduchu do miestnosti. Ak už existuje v obsluhovanej miestnosti spaľovacie zariadenie (napr. ohrievač vody alebo plynový sporák), ktoré nie je vybavené vyváženým dymovým kanálom, zabezpečte dostatočný prívod vzduchu do miestnosti, primeraný správnej funkcii spaľovacieho zariadenia a ventilátora.
- Prístroj je vhodný na odsávanie vzduchu priamo do vonkajšieho prostredia alebo do krátkeho potrubia s max. dĺžkou 400mm. Ak je inštalovaný v potrubí so silným protitlakom, stráca účinnosť.
- Zariadenie nesmie byť použité pre spúšťanie ohrievačov vody, izbových ohrievačov a pod. Odsávanie vzduchu nesmie byť do potrubia, ktoré tieto zariadenia využívajú.
- Odsávaný vzduch musí byť čistý (bez mastných častíc, sadzí, chemických a korozívnych činidiel alebo výbušných či horľavých zmesí) s teplotou do 50°C.
- Pri inštalácii je potrebné namontovať na strane výfuku mriežku alebo ochrannú sieť, aby sa zamedzilo prístupu k vnútornej časti ventilátora - ochrana pred poškodením výrobku a dodržanie bezpečnostných noriem.
- Nezakrývajte a neupchávajte saciu ani výfukovú mriežku zariadenia, aby vzduch mohol voľne prúdiť.

Údaje elektrickej siete sa musia zhodovať s údajmi, ktoré sú uvedené na štítku (A).



MODELY

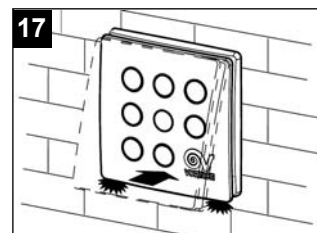
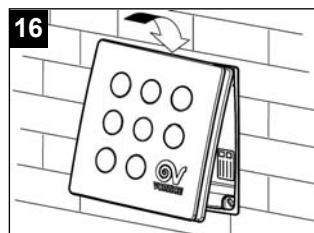
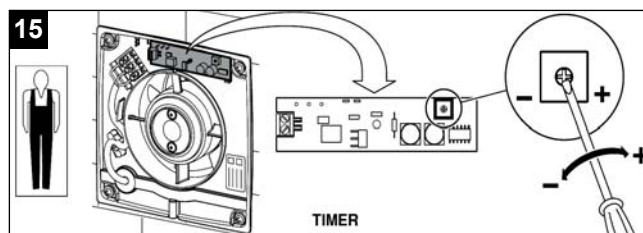
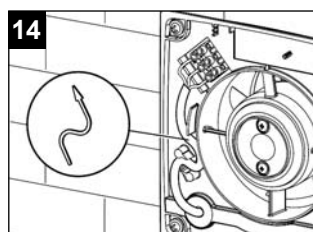
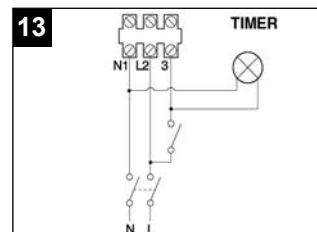
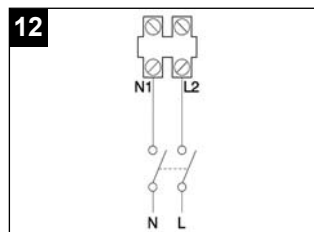
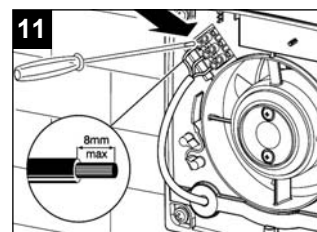
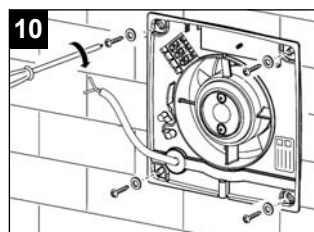
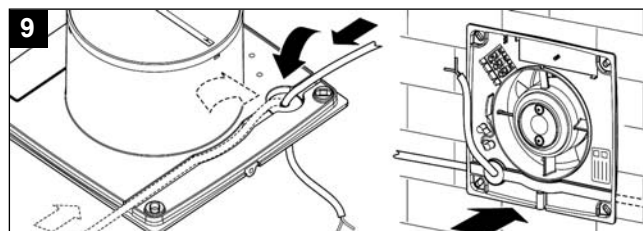
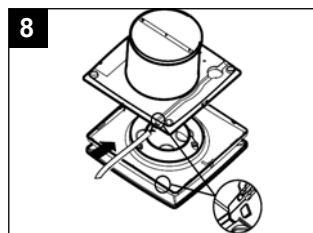
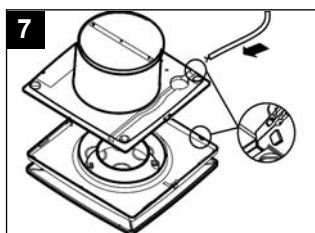
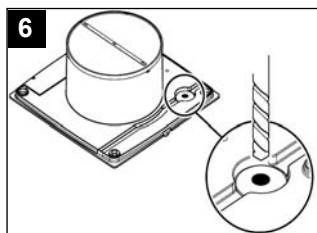
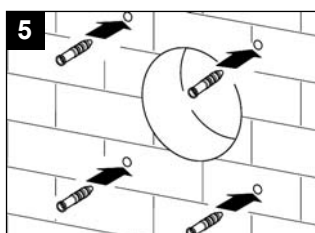
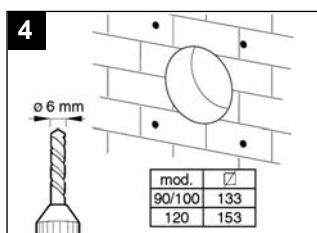
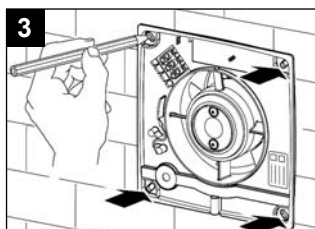
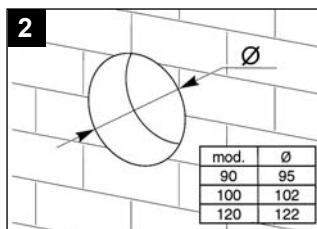
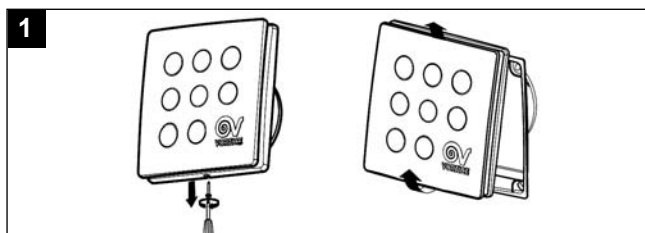
ŠTANDARDNÉ MODELY (MFO)

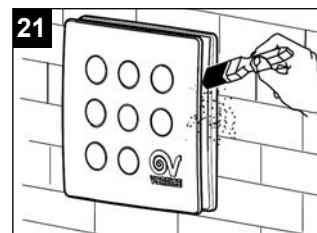
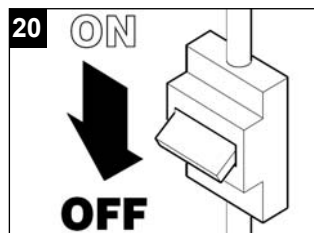
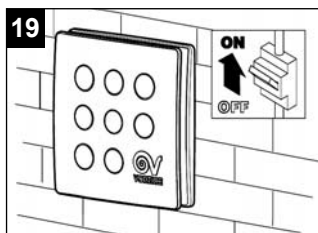
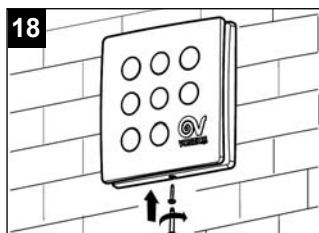
- Tieto modely sú spínané bežnými ovládačmi.

MODELY S ČASOVAČOM (MFO T)

- Modely sú vybavené časovačom, ktorý je vo výrobe nastavený na minimálny dobeh - 3 min. Podľa požiadaviek je možné dĺžku dobehu nastaviť v rozmedzí cca 3 až 20 min pomocou potenciometra. Zariadenie sa po zapnutí vypínača alebo svetla automaticky zapne a po vypnutí ostáva v chode počas prednastaveného časového dobehu.

INŠTALÁCIA





ÚDRŽBA

Pred čistením je nutné odpojiť zariadenie od elektrickej siete.

Od prachu zariadenie očistíte jemným štetcom. Jednotlivé časti čistíte jemnou handričkou namočenou vo vlažnej vode s malým množstvom saponátu. Ventilátor nikdy nenamáčajte do vody.



Predajca



Ochrana životného prostredia

Európska smernica 2002/96/EU stanovuje:

Symbol preškrtnutého odpadkového koša v užívateľskom návode, alebo na balení výrobku znamená, že daný produkt nesmie byť likvidovaný spolu s komunálnym odpadom.

Spotrebiteľ je povinný likvidovať elektrické a elektronické zariadenia označené symbolom preškrtnutého odpadkového koša prostredníctvom špecializovaných zberných miest určených vládou alebo miestnymi orgánmi.

Recykláciou, alebo inými formami využitia starých prístrojov, prispievate k ochrane vášho životného prostredia.