

# AXIÁLNE ODSÁVACIE VENTILÁTORY PUNTO FILO (MF)

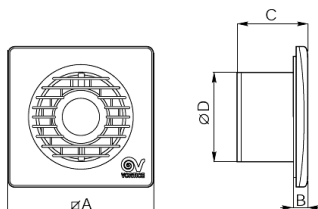
S ULTRATENKOU MRIEŽKOU, S PRIAMYM VÝFUKOM ALEBO S VÝFUKOM DO KRÁTKEHO POTRUBIA

www.vortice.sk

- Axialné ventilátory s hrúbkou prednej mriežky len 17mm a zaoblením zo všetkých štyroch strán, vytvárajú pocit, akoby bol ventilátor „neviditeľný“. Jeho hrúbka sa nemení ani pri použití verzie s časovačom a to vďaka jeho špeciálnej, rozmerovo nenáročnej konštrukcii.
- Dostupné vo verzii alebo v kombinácii jednotlivých verzií: **štandard**, s guľôčkovými ložiskami (LL), časovým spínačom (T-Timer), časovým spínačom a predstaviteľným regulátorom vlhkosti umožňujúcim nastavenie spínania ventilátora pri prekročení okolitej vlhkosti nad 60% - 70% - 80% - 90% (T-HCS) alebo s časovým spínačom a infračerveným snímačom pohybu (PIR).
- Montáž na stenu alebo do stropu.
- Ventilátory s pripojením na potrubie  $\varnothing$  90-100-120-150mm.
- Nenáročnú inštaláciu a údržbu zaručuje uchytenie prednej mriežky len jednou skrutkou.
- Profil lopatiek ventilátora a telesa ventilátora zabezpečuje vysoký prietok vzduchu, nízku prevádzkovú hlučnosť a nízku spotrebu energie.
- Zabudovaná spätná klapka pre zabránenie spätného prúdenia vzduchu, ak ventilátor nie je v prevádzke.
- Všetky modely majú krytie IPX4 (ochrana proti striekajúcej vode).
- Zariadenie nemusí byť uzemnené, má dvojitú izoláciu. Možnosť regulácie otáčok okrem modelov s časovým spínačom.

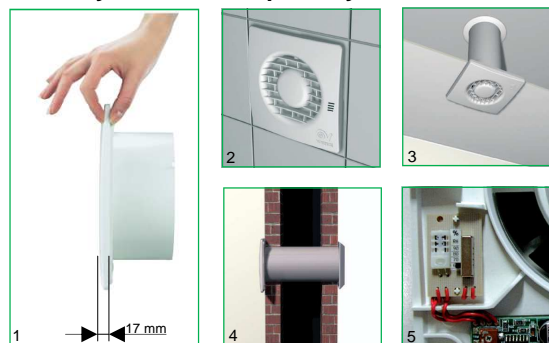


## Rozmery (mm)



	$\varnothing A$	B	C	$\varnothing D$
MF 90/3,5"	159	17	77	92,5
MF 100/4"	159	17	77	98
MF 120/5"	179	17	89	119
MF 150/6"	214	17	96	156

## Obrázky zariadenia a príklady inštalácie



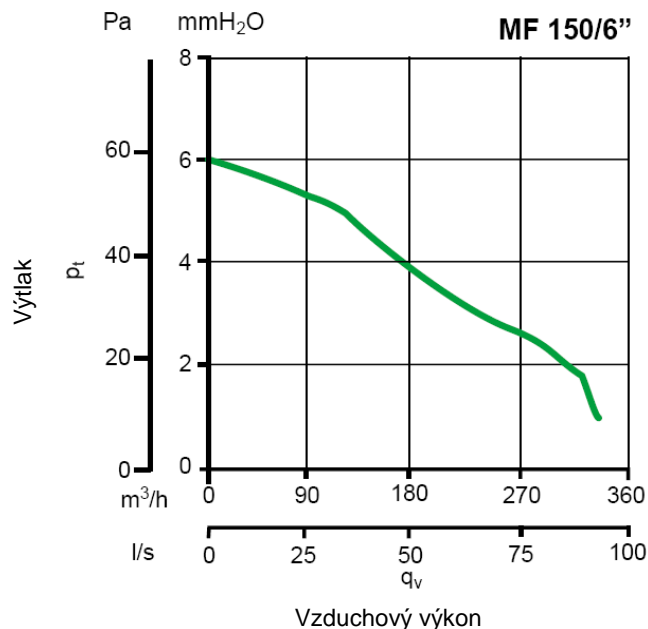
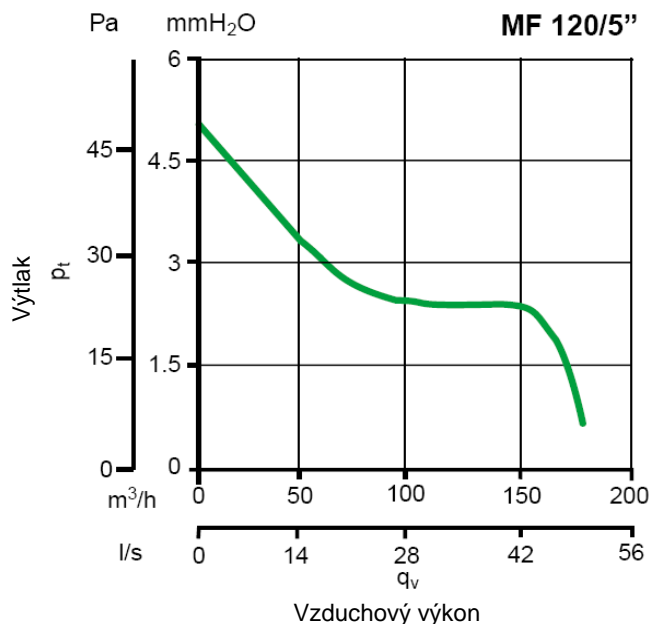
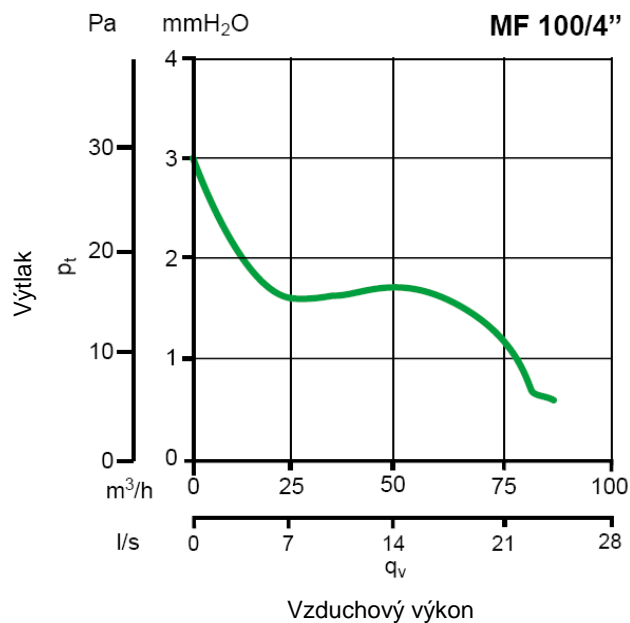
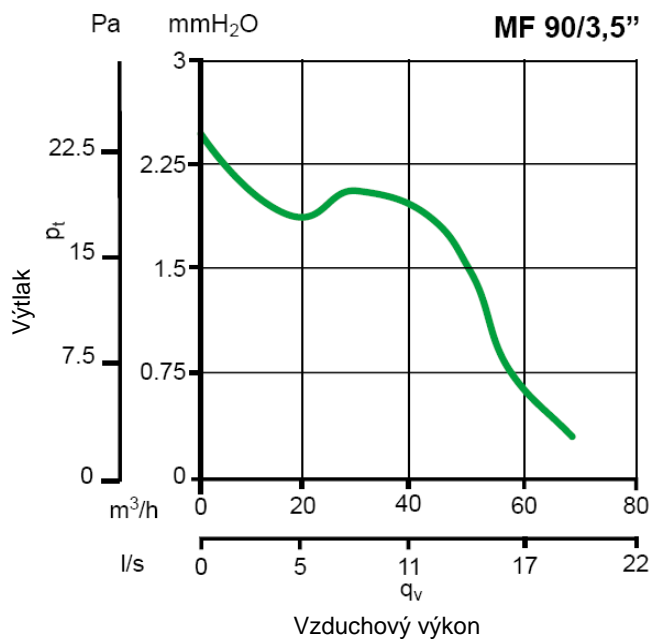
1 - hrúbka prednej mriežky 17mm; 2 - montáž na stenu; 3 - montáž do stropu; 4 - montáž s pripojením na potrubie; 5 - el. doska pri modeloch T-HCS umožňujúca nastavenie vlhkosti na 60% - 70% - 80% alebo 90%.

## Technické parametre

	Kód		El. napájanie V~50 Hz	El. príkon [W]	Prúd [A]	[Ot/min]	Vzduchový výkon		Výtlak [Pa]	Akustický tlak Lp (3m) [dB(A)]	Hmotnosť [kg]	Krytie IP	Max. teplota [°C]
	Štandard	Timer					[m³/h]	[l/s]					
MF 90/3,5"	11122	11126	230-240	14	0,08	2500	65	18	25	28,8	0,5	X4	50
MF 100/4"	11123	11127	230-240	15	0,09	2400	85	24	29	31	0,51	X4	50
MF 120/5"	11124	11128	230-240	20	0,12	2150	175	49	49	34,4	0,61	X4	50
MF 150/6"	11125	11129	230-240	28	0,15	2100	335	93	59	40,1	0,97	X4	50
MF 100/4" LL	11131	11135	230-240	15	0,09	2400	85	24	29	31	0,52	X4	50
MF 120/5" LL	11132	11136	230-240	20	0,12	2150	175	49	49	34,4	0,62	X4	50
MF 150/6" LL	11133	11137	230-240	28	0,15	2100	335	93	59	40,1	0,98	X4	50
MF 100/4" T-HCS LL	-	11139	230-240	15	0,09	2400	85	24	29	31	0,52	X4	50
MF 120/5" T-HCS LL	-	11149	230-240	20	0,12	2150	175	49	49	34,4	0,62	X4	50
MF 150/6" T-HCS LL	-	11176	230-240	28	0,15	2100	335	93	59	40,1	0,98	X4	50
MF 100/4" PIR LL	-	11185	230-240	15	0,09	2400	85	24	29	31	0,51	X4	50
MF 120/5" PIR LL	-	11186	230-240	20	0,12	2150	175	49	49	34,4	0,61	X4	50
MF 150/6" PIR LL	-	11187	230-240	28	0,15	2100	335	93	59	40,1	0,97	X4	50

Ventilátor je vyrobený z anti-UV ABS umelej hmoty a všetky komponenty vrátane obalu sú 100% recyklovateľné. Motor s tienenými pólmi a s tepelnou poisťou, môže mať ložiská s bronzovou vložkou (štandard) alebo guľôčkové ložiská z nekorodujúcej ocele (LL - garancia 30 000 hodín bezporuchovej prevádzky).

## Tlakovo - výkonové krivky



### Voliteľné príslušenstvo

- C1,5 regulátor otáčok
- SCNRB regulátor otáčok - zapustená montáž
- Sada SCB - sada pre zapustenú montáž
- GFI pevná mriežka
- GGR gravitačná mriežka
- S stropná sada



Všetky výkonové údaje sú overené nezávislou skúšobňou, čo potvrdzuje štítok kvality a osvedčenie IMQ.

Výrobok je vyrobený v súlade s nasledujúcimi štandardami: EN 60335-2-80 (časť 2: príslušné požiadavky pre ventilátory) EN 60529 (kód IP). Podlieha norme 2002/96/EC-WEEE.