
VENTILÁTORY
Domácnosť a komerčné priestory



**Inštallačno - užívateľský
návod**



VORT QUADRO
Micro 80, Micro 100, Medio, Super,
Micro 100 ES



POPIS

Pred inštaláciou a pripojením výrobku si pozorne prečítajte tieto pokyny. Firma Vortice odmieta akúkoľvek zodpovednosť za prípadné zranenia osôb alebo škody na majetku spôsobené nedodržaním pokynov, uvedených v tomto návode. Dodržiavaním pokynov zabezpečíte dlhodobú životnosť výrobku a jeho elektrickú a mechanickú spoľahlivosť. Návod si starostlivo uschovajte.

Spotrebič, ktorý ste si zakúpili, je výrobok firmy Vortice špičkovej technológie. Zariadenie je vybavené dvojotáčkovým motorom, určené na vetranie miestností s odvodom do samostatného potrubia. Ventilátor je možné namontovať na stenu alebo strop. Modely ES majú elektronicky riadené bezkefóvé motory s vyššou energetickou účinnosťou a sú vybavené guľôčkovými ložiskami LL - garancia bezproblémovej prevádzky počas 30 000 hodín a trvalo nízkej úrovne hlučnosti. Vzhľadom na to, že výrobok je chránený proti striekajúcej vode (krytie IPX4), hodí sa do priestorov s vysokou vlhkosťou.

Použité značky:

T - modely s časovačom

HCS - modely so zabudovaným regulátorom vlhkosti

ES - energeticky úsporný motor

UPOZORNENIE



Dodržiavanie nasledujúcich pokynov zabráni zraneniu užívateľa.

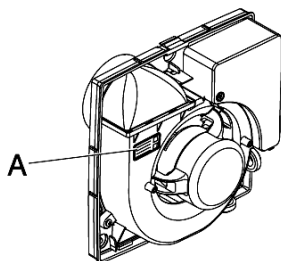
- Tento výrobok nepoužívajte na iné účely, ako sú uvedené v tomto návode.
- Po rozbalení zariadenia skontrolujte, či nie je poškodené: v prípade pochybností sa ihneď obráťte na autorizované servisné stredisko Vortice. Baliaci materiál (plastové sáčky, polystyrénové peny, skrutky a pod.) uschovajte mimo dosahu detí.
- Používanie akéhokoľvek elektrického spotrebiča zahŕňa dodržiavanie niekoľkých základných pravidiel:
 - nedotýkajte sa zariadenia mokrými alebo vlhkými rukami
 - neobsluhujte zariadenie, keď ste bosý
 - zariadenie nesmú obsluhovať neplnoleté a nespôsobilé osoby
- Ak sa rozhodnete zariadenie dlhšiu dobu nepoužívať, odpojte ho od elektrickej siete a uložte mimo dosahu detí.
- Nepoužívajte prístroj v prostredí s horľavými látkami alebo výparmi ako alkohol, pesticídy atď.
- Ak je zariadené nainštalované vo výške menšej ako 2,3m, je potrebné pri výfuku do krátkeho potrubia nainštalovať na koniec ochrannú mriežku alebo sieť, aby sa zabránilo styku s vrtulou ventilátora.



Dodržiavanie nasledujúcich pokynov zabráni poškodeniu výrobku.

- Zariadenie žiadnym spôsobom neupravujte.
- Zariadenie nevystavujte nepriaznivým vplyvom počasia (dážď, slnko atď.)
- Nekladte na zariadenie ťažké predmety a ani naňho nesadajte.
- Zariadenie pravidelne kontrolujte. V prípade zistenia poruchy prístroj nepoužívajte a ihneď sa obráťte na autorizované servisné stredisko Vortice. Ak je nutná oprava, vyžadujte len originálne náhradné diely Vortice.
- Ak prístroj spadne alebo bol vystavený silnému úderu, nechajte ho skontrolovať v autorizovanom servisnom stredisku Vortice.
- Inštaláciu prístroja smie prevádzať len kvalifikovaná osoba.
- Prístroj sa nemusí uzemňovať, pretože má dvojitú izoláciu.
- Elektrická sieť, ku ktorej je zariadenie pripojené, musí byť v súlade s platnými predpismi.
- Elektrická sieť resp. zástrčka, na ktorú pripojíte zariadenie, musí byť dimenzovaná na maximálny výkon zariadenia.
- K inštalácii je potrebný viacpólový vypínač so vzdialenosťou medzi kontaktmi aspoň 3 mm.
- Hlavný vypínač prístroja vypnite:
 - a) ak zistíte poruchu chodu zariadenie,
 - b) ak sa rozhodnete prístroj vyčistiť,
 - c) ak sa rozhodnete prístroj nepoužívať počas dlhšej doby.
- Aby bola prevádzka zariadenia efektívna, je potrebné zaistiť dostatočný prívod vzduchu do miestnosti. Ak už existuje v obsluhovanej miestnosti spaľovacie zariadenie (napr. ohrievač vody alebo plynový sporák), pre správne fungovanie zariadení, zabezpečte dostatočné množstvo vzduchu potrebné pre prevádzku spaľovacieho zariadenia aj ventilátora.
- Zariadenie nesmie byť použité na spúšťanie ohrievačov vody, izbových ohrievačov a pod. Taktiež nesmie byť použité na odsávanie do potrubia, ktoré využívajú tieto zariadenia.
- Zariadenie je vhodné na odsávanie vzduchu priamo do vonkajšieho prostredia alebo do samostatného potrubia (určeného len pre toto zariadenie).
- Motor je chránený tepelnou ochranou.
- Odsávaný vzduch musí byť čistý (bez mastných častíc, sadzí, chemických a korozívnych činidiel alebo výbušných či horľavých zmesí) s teplotou do 50°C.
- Nezakrývajte a neupchávajte saciu ani výfukovú mriežku zariadenia, aby vzduch mohol voľne prúdiť.

- Zariadenie je vybavené sieťovým polyuretánovým filtrom. Stav filtra pravidelne kontrolujte (minimálne 1 krát za 6 mesiacov) a v prípade potreby ho vymeňte alebo vyčistite. Filter je možné vyčistiť vytrepaním, prefúknutím alebo umytím vo vode.



Údaje elektrickej siete sa musia zhodovať s údajmi, ktoré sú uvedené na štítku A.

MODELY

ŠTANDARDNÉ MODELY

- Tieto modely sú spínané bežnými ovládačmi (viď príslušenstvo).

MODELY S ČASOVAČOM

Časovač je vo výrobe nastavený na minimálny dobeh - 3 min. Podľa požiadaviek je možné dĺžku doby nastaviť v rozmedzí cca. 3 až 20 min pomocou potenciometra. Ventilátor sa zapína automaticky niekoľko sekúnd po zapnutí svetla a po vypnutí svetla ostáva v činnosti počas doby prednastavenej časovým dobehom na elektronike.

T HCS ŠTANDARD

- Tento typ je vybavený senzorom, ktorý automaticky zapína ventilátor, ak relatívna vlhkosť v miestnosti presiahne 65%. Tieto modely majú zabudovaný časovač. Podľa požiadaviek je možné dĺžku doby nastaviť v rozmedzí cca. 3 až 20 min pomocou potenciometra. Ventilátor sa zapína automaticky niekoľko sekúnd po zapnutí svetla a po vypnutí svetla ostáva v činnosti počas doby prednastavenej časovým dobehom na elektronike.

ES MODELY

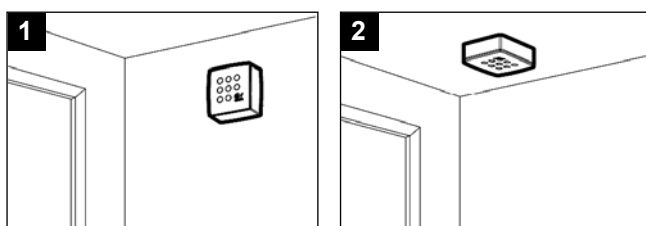
- Tieto modely sú vybavené elektronicky riedeným bezkefovým motorom garantujúcim vysokú energetickú účinnosť.

ES MODELY S ČASOVAČOM

- Tieto modely sú vybavené časovačom (pozri: Modely s časovačom) a elektronicky riedeným bezkefovým motorom garantujúcim vysokú energetickú účinnosť.

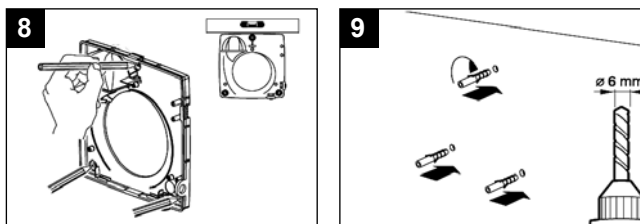
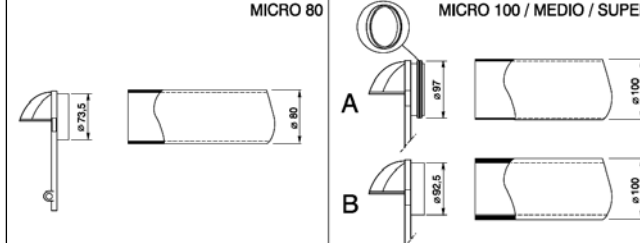
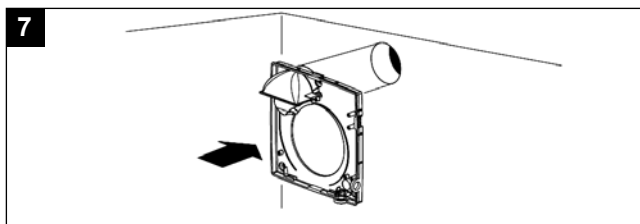
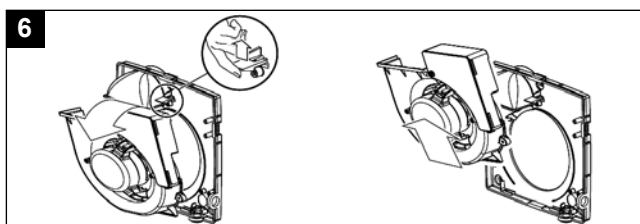
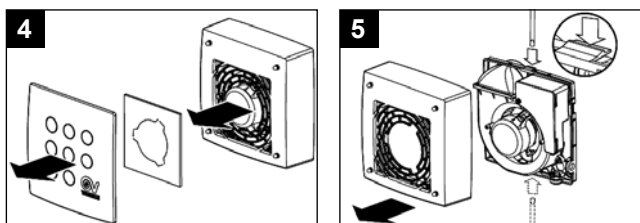
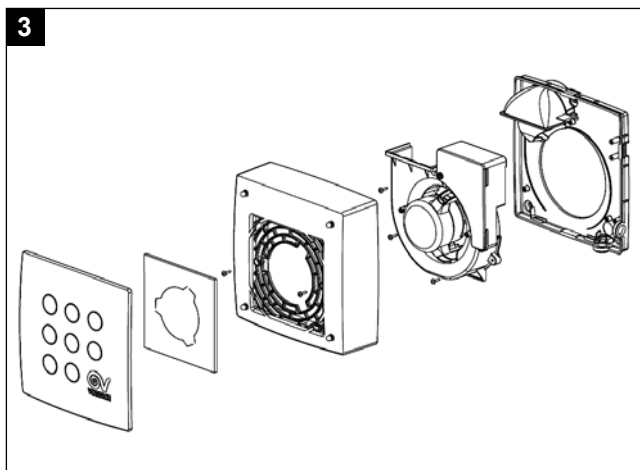
INŠTALÁCIA

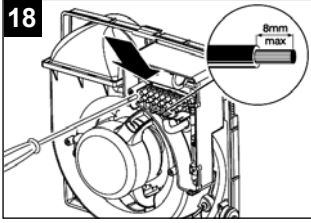
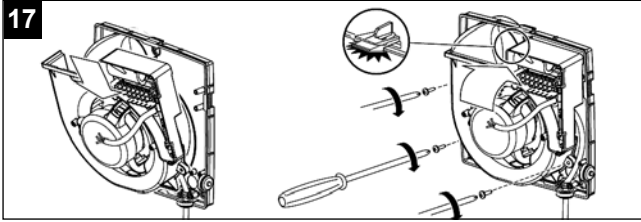
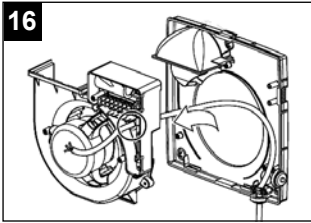
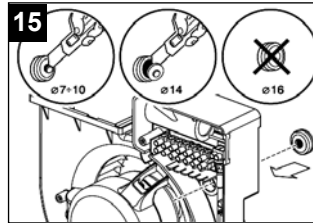
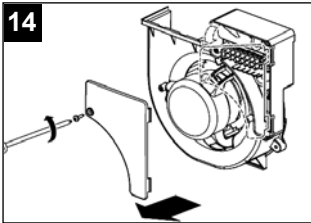
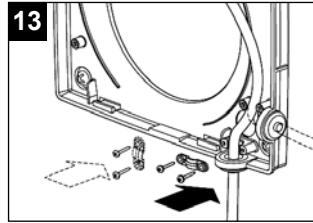
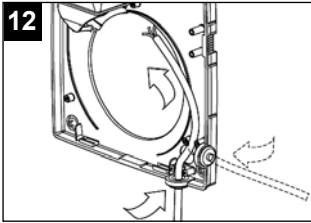
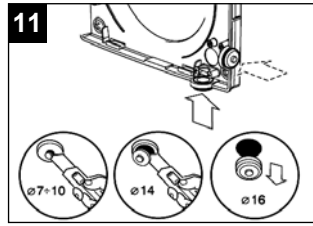
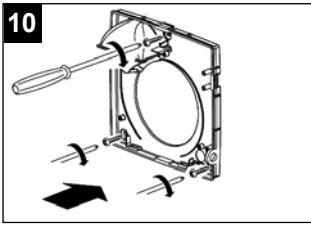
PRÍKLAD UMIESTNENIA VENTILÁTORA



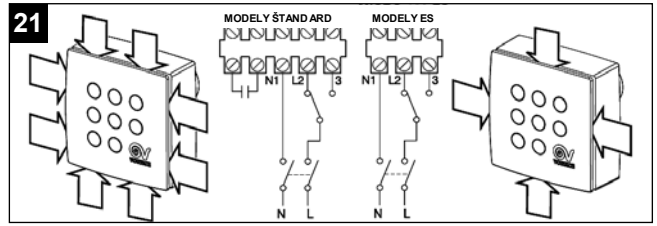
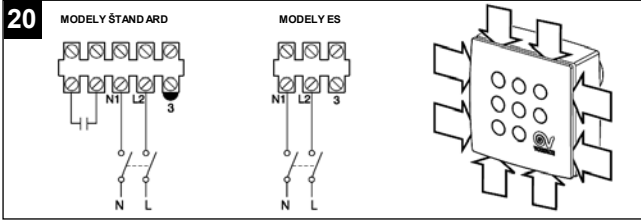
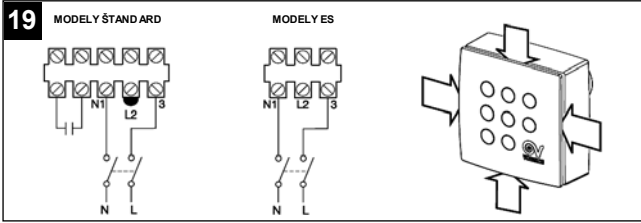
INŠTALÁCIA VENTILÁTORA

- Inštalčný postup znázornený nižšie platí pre štandardné modely (vybavené kondenzátorom) ako aj pre nízkoenergetické modely ES.

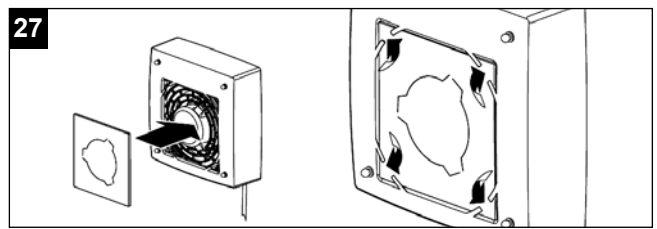
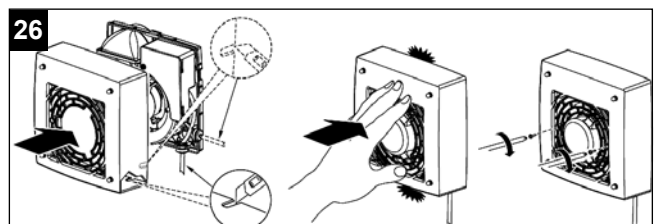
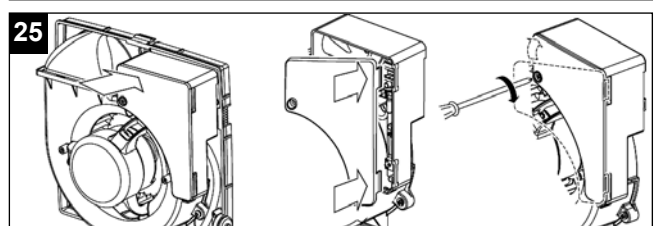
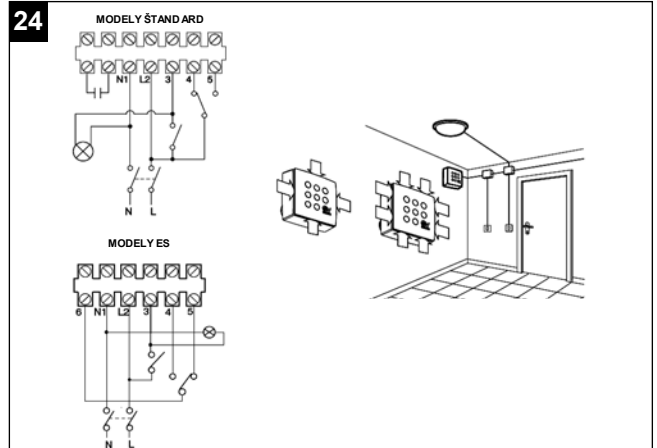
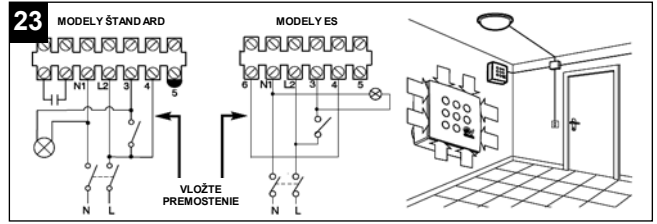
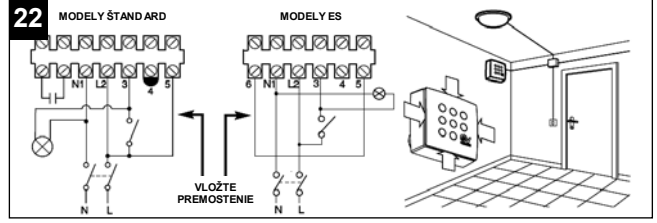


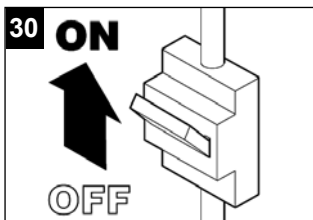
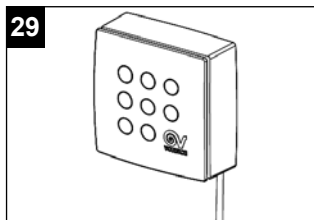
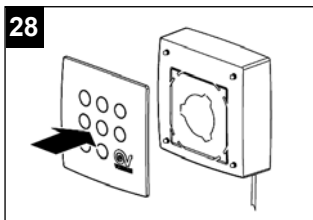


Elektrické zapojenie štandardných modelov

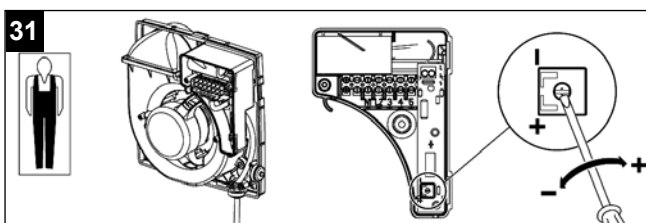


Elektrické zapojenie modelov T a T HCS

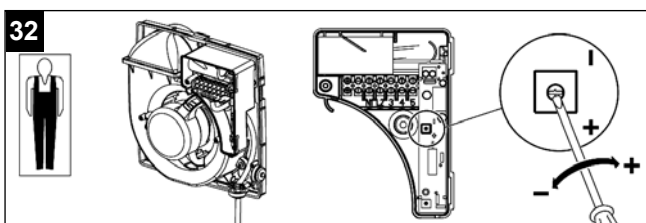




Nastavenie časovača na T modeloch



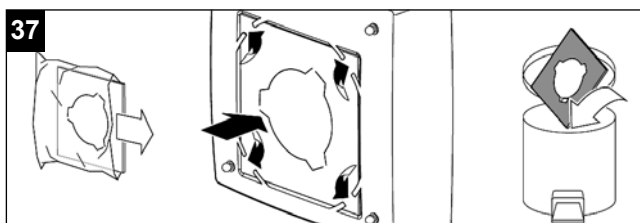
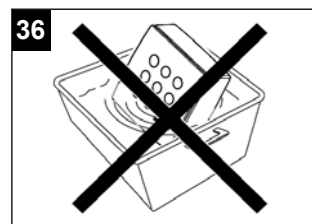
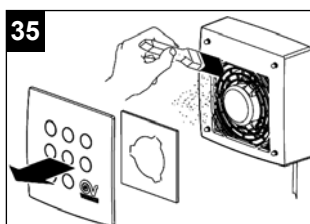
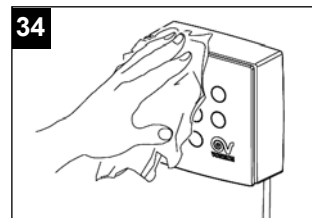
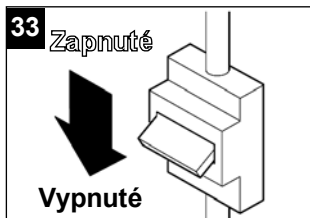
Nastavenie časovača na T HCS modeloch



ÚDRŽBA

Pred čistením je nutné odpojiť zariadenie od elektrickej siete.

Od prachu zariadenie očistíte jemným štetcom. Jednotlivé časti čistíte jemnou handričkou namočenou vo vlažnej vode s malým množstvom saponátu. Ventilátor nikdy neponárajte do vody.



Predajca



Ochrana životného prostredia

Európska smernica 2002/96/EU stanovuje:

Symbol preškrtnutého odpadkového koša v užívateľskom návode, alebo na balení výrobku znamená, že daný produkt nesmie byť likvidovaný spolu s komunálnym odpadom.

Spotrebiteľ je povinný likvidovať elektrické a elektronické zariadenia označené symbolom preškrtnutého odpadkového koša prostredníctvom špecializovaných zberných miest určených vládou alebo miestnymi orgánmi.

Recykláciou, alebo inými formami využitia starých prístrojov, prispievate k ochrane vášho životného prostredia.