
VENTILÁTORY
Domácnosť a komerčné priestory



**Inštallačno - užívateľský
návod**



VORT PRESS
110, 140, 240 LL I (T)



POPIS

Pred inštaláciou a pripojením výrobku si pozorne prečítajte tieto pokyny. Firma Vortice odmieta akúkoľvek zodpovednosť za prípadné zranenia osôb alebo škody na majetku spôsobené nedodržaním pokynov, uvedených v tomto návode. Dodržiavaním pokynov zabezpečíte dlhodobú životnosť výrobku a jeho elektrickú a mechanickú spoľahlivosť. Návod si starostlivo uschovajte.

Spotrebič, ktorý ste si zakúpili, je výrobok firmy Vortice špičkovej technológie. Tento radiálny odsávací ventilátor je určený na odsávanie resp. prívod vzduchu v malých, stredne veľkých alebo veľkých miestnostiach. Verzia LL s guľôčkovými ložiskami zaručuje bezproblémovú prevádzku počas 30 000 hodín a trvalú, nízku úroveň hlučnosti. Vzhľadom na to, že výrobok je chránený proti striekajúcej vode (krytie IPX4), hodí sa do priestorov s vysokou vlhkosťou.

Použité značky:

LL - s guľôčkovými ložiskami

I - na zapustenú montáž

T - modely s časovačom

UPOZORNENIE



Dodržiavanie nasledujúcich pokynov zabráni zraneniu užívateľa.

- Tento výrobok nepoužívajte na iné účely, ako sú uvedené v tomto návode.
- Po rozbalení zariadenie skontrolujte, či nie je poškodené: v prípade pochybností sa ihneď obráťte na autorizované servisné stredisko Vortice. Baliaci materiál (plastové sáčky, polystyrénové peny, skrutky a pod.) uschovajte mimo dosahu detí.
- Používanie akéhokoľvek elektrického spotrebiča zahŕňa dodržiavanie niekoľkých základných pravidiel:
 - nedotýkajte sa zariadenia mokrymi alebo vlhkými rukami
 - neobsluhujte zariadenie, keď ste bosý
 - zariadenie nesmú obsluhovať neploleté osoby
- Ak sa rozhodnete zariadenie dlhšiu dobu nepoužívať, odpojte ho od elektrickej siete a uložte mimo dosahu detí.
- Nepoužívajte prístroj v prostredí s horľavými látkami alebo výparmi ako alkohol, pesticídy atď.



Dodržiavanie nasledujúcich pokynov zabráni poškodeniu výrobku.

- Zariadenie žiadnym spôsobom neupravujte.

- Zariadenie nevystavujte nepriaznivým vplyvom počasia (dážď, slnko atď.)
- Nekladte na zariadenie ťažké predmety.
- Zariadenie pravidelne kontrolujte. V prípade zistenia poruchy prístroj nepoužívajte a ihneď sa obráťte na autorizované servisné stredisko Vortice. Ak je nutná oprava, vyžadujte len originálne náhradné diely Vortice.
- Ak prístroj spadne alebo bol vystavený silnému úderu, nechajte ho skontrolovať v autorizovanom servisnom stredisku Vortice.
- Inštaláciu prístroja smie prevádzať len kvalifikovaná osoba.
- Prístroj sa nemusí uzemňovať, pretože má dvojitú izoláciu.
- Elektrická sieť, ku ktorej je zariadenie pripojené, musí byť v súlade s platnými predpismi.
- Elektrická sieť resp. zástrčka, na ktorú pripojíte zariadenie, musí byť dimenzovaná na maximálny výkon zariadenia.
- K inštalácii je potrebný viacpólový vypínač so vzdialenosťou medzi kontaktmi aspoň 3 mm.
- Hlavný vypínač prístroja vypnite:
 - a) ak zistíte poruchu chodu zariadenia,
 - b) ak sa rozhodnete zariadenie vyčistiť,
 - c) ak sa rozhodnete zariadenie nepoužívať počas dlhšej doby.
- Zariadenie sa spúšťa automaticky niekoľko sekúnd po zasvetení svetla a vypína sa po uplynutí vopred nastavenej doby po zhasnutí.
- Aby bola prevádzka zariadenia efektívna, je potrebné zaistiť prívod vzduchu do miestnosti. Ak už existuje v obsluhovanej miestnosti spaľovacie zariadenie (napr. ohrievač vody alebo plynový sporák), ktoré nie je vybavené vyváženým dymovým kanálom, zabezpečte dostatočný prívod vzduchu do miestnosti, primeraný správnej funkcii spaľovacieho zariadenia a ventilátora.
- Prístroj je vhodný na odsávanie vzduchu priamo do vonkajšieho prostredia alebo do samostatného potrubia (určeného len pre toto zariadenie).
- Odsávaný vzduch musí byť čistý (bez mastných častíc, sadzí, chemických a koroziívnych čínidiel alebo výbušných či horľavých zmesí) s teplotou do 50°C.
- Nezakrývajte a neupchávajte saciu ani výfukovú mriežku zariadenia, aby vzduch mohol voľne prúdiť.

MODELY

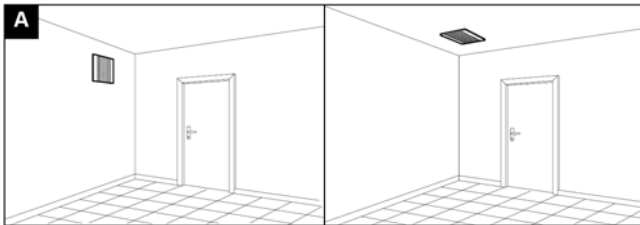
MODELY S ČASOVAČOM

- Ventilátor sa zapína automaticky 40 sekúnd po rozsvietení svetla a vypína sa po 2 minútach. Tento čas je možné zmeniť (vid'. obr. 21).
- Ak je ventilátor zapojený podľa schémy na obr. 8 je v činnosti s maximálnymi otáčkami pri rozsvietenom svetle a minimálnymi otáčkami pri zhasnutom svetle.

- Ak je ventilátor zapojený podľa schémy na obr. 9, pri rozsvietenom svetle je možné voľbou polohy vypínača B zvoliť otáčky ventilátora. Pri zhasnutom svetle funguje ventilátor s minimálnymi otáčkami.

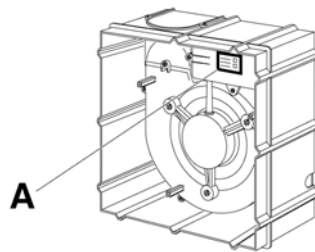
INŠTALÁCIA

PRÍKLAD UMIESTNENIA VENTILÁTORA

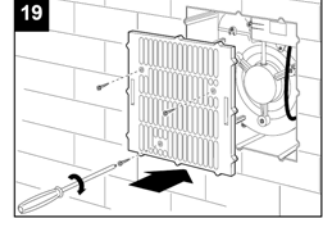
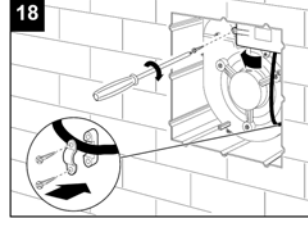
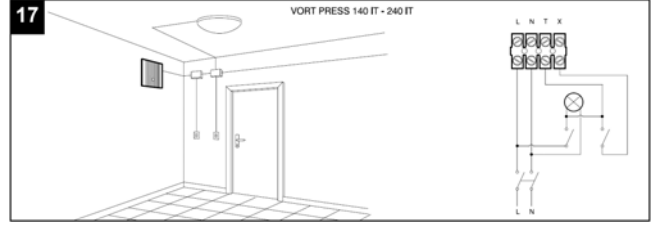
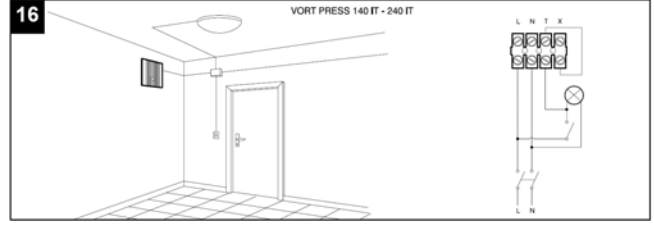
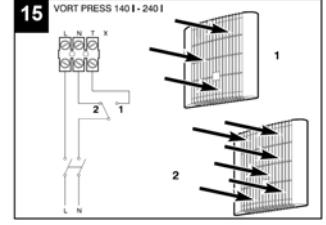
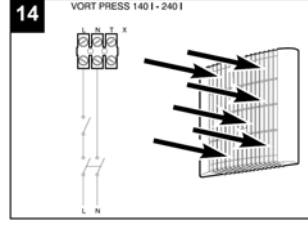
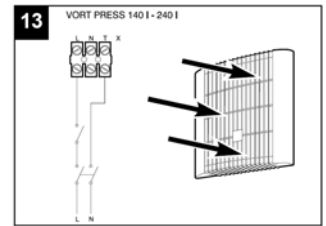
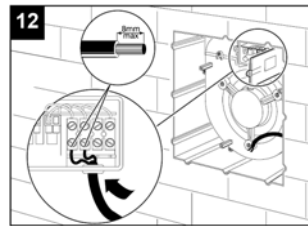
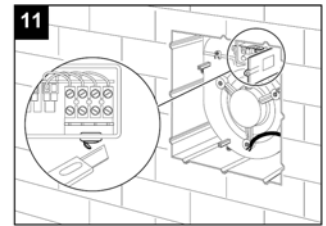
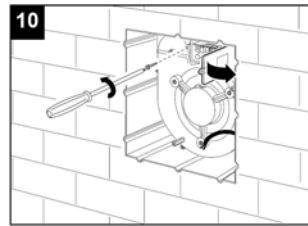
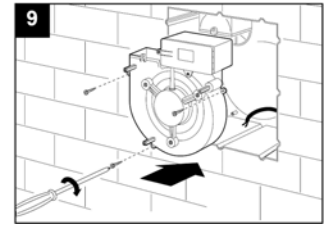
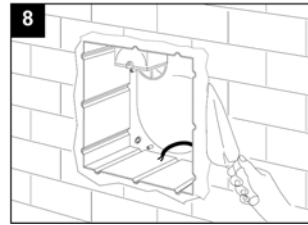
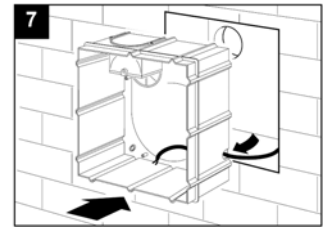
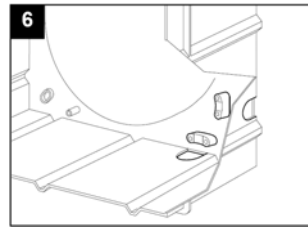
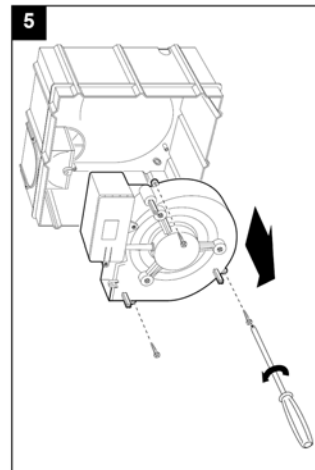
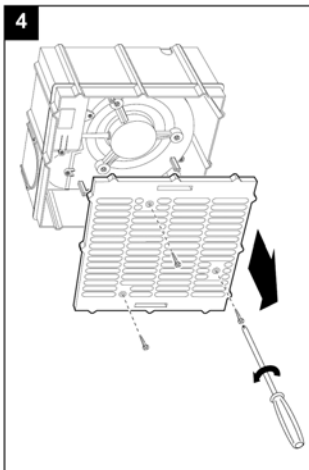
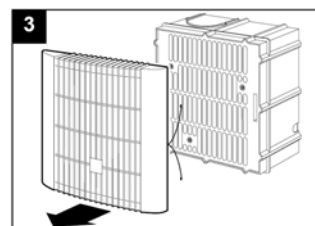
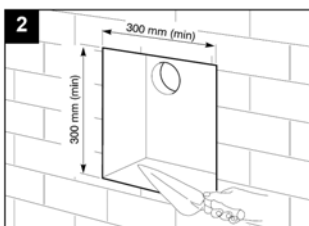
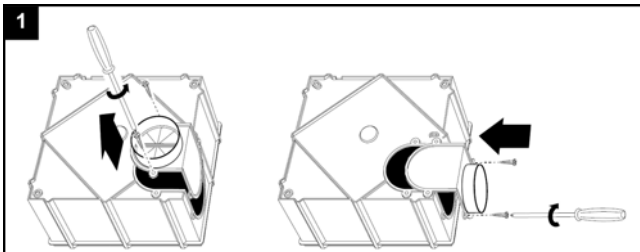


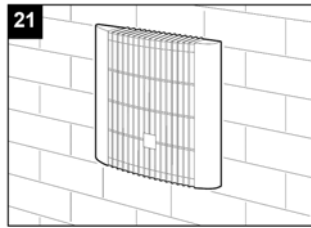
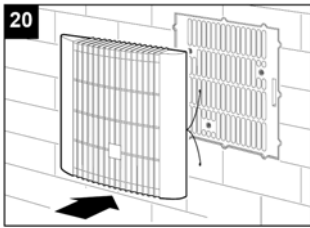
INŠTALÁCIA VENTILÁTORA

Údaje elektrickej siete sa musia zhodovať s údajmi, ktoré sú uvedené na štítku (A).

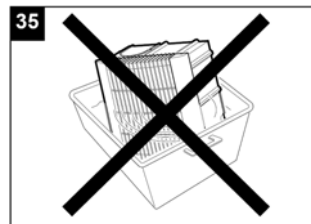
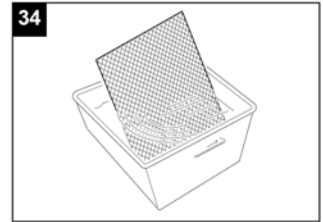
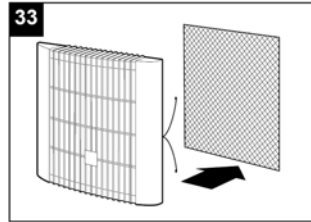
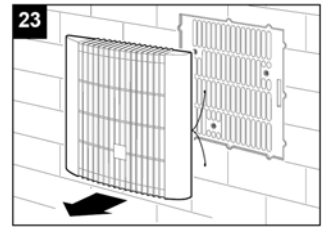
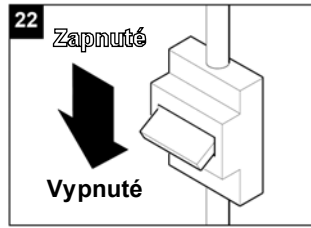
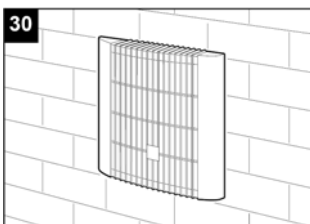
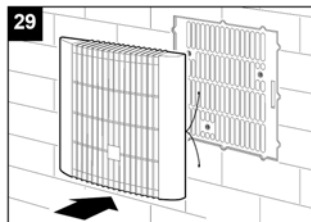
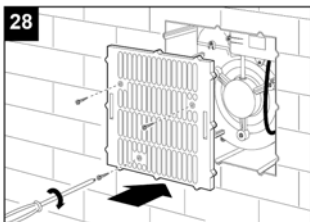
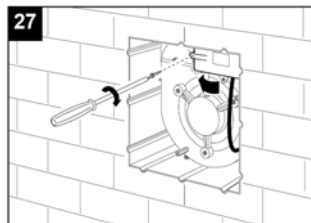
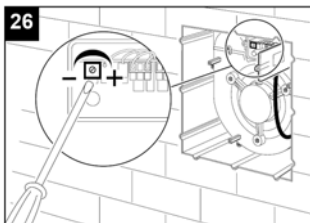
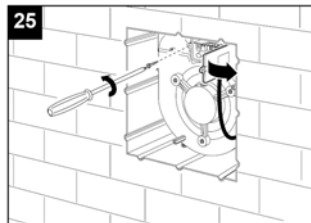
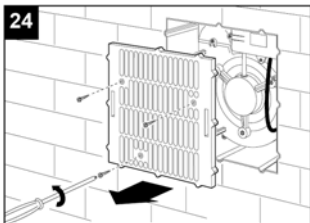
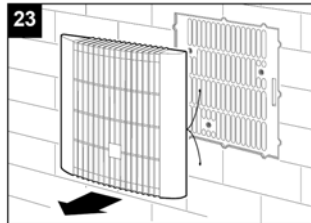
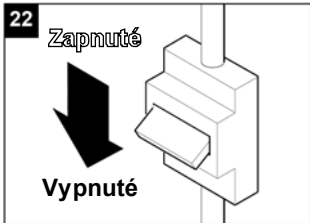


Výfukový otvor nasmerujte do požadovaného smeru.



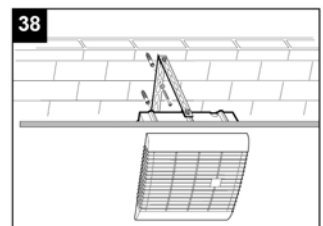
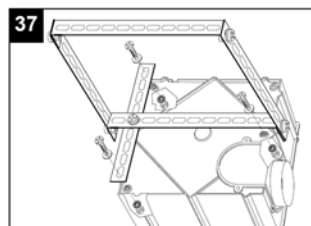
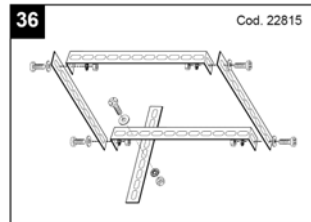


Nastavenie časovača

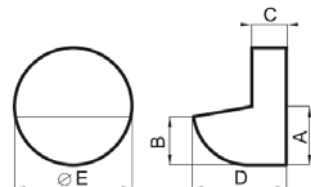


PRÍSLUŠENSTVO - SADY

Montáž sady pre montáž do zníženého stropu



Usmerňovač výfuku vzduchu



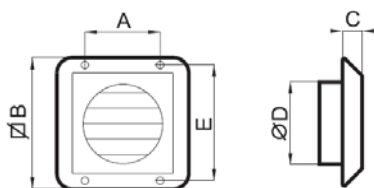
ÚDRŽBA

Pred čistením je nutné odpojiť zariadenie od elektrickej siete.

Od prachu zariadenie očistíte jemným štetcom. Jednotlivé časti čistíte jemnou handričkou namočenou vo vlažnej vode s malým množstvom saponátu. Ventilátor nikdy nenamáčajte do vody.

model (Ø mm)	A	B	C	D	Ø E
100	49,5	37	30	77	99

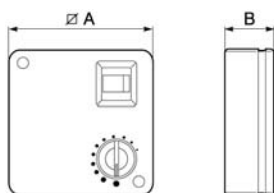
Pevná mriežka



model (ø mm)	A	ø B	C	ø D	E
100	100	150	24	97	133

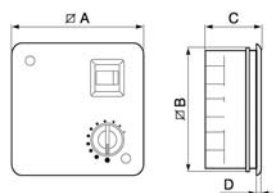
OVLÁDAČE A SNÍMAČE

Elektronický reg. otáčok SCNR, nereverzibilný



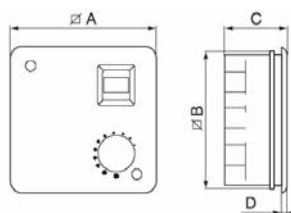
model	A	B
SCNR	120	43

Elektronický regulátor otáčok SCNRB, nereverzibilný (na zapustenú montáž)



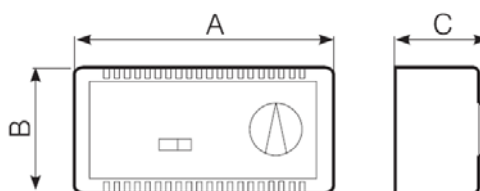
model	A	B	C	D
SCNRB	142	135	59,5	4,5

KIT SCB - sada na zabudovanie SCNR do steny



model	A	B	C	D
KIT SCB	142	135	59,5	4,5

Regulátor vlhkosti (Humidity control)



model	A	B	C
Humidity Control	135	65	34

PRED TÝM, NEŽ ZAVOLÁTE SERVIS

PORUCHA	MOŽNÁ PRÍČINA	RIEŠENIE
Ventilátor sa nezapol okamžite.	–	Model s časovačom resp. model T HCS sa zapína s miernym oneskorením po zapnutí svetla. (viď. časť modely)
Zariadenie je úplne vypnuté.	Zariadenie nie je napájané. Výpadok prúdu.	Skontrolujte hlavný vypínač alebo elektrické pripojenie.
Zariadenie nefunguje pravidelne.	Porucha motora.	Obráťte sa autorizované servisné stredisko Vortice.
Nedostatočný výkon.	Výkon ventilátora nie je dostatočný na veľkosť miestnosti.	Nahradte výkonnejším modelom Vortice alebo pridajte ďalšie zariadenie.
	Nasávanie alebo výfuk vzduchu sú čiastočne upchané.	Odstráňte nečistoty.

Predajca



Ochrana životného prostredia

Európska smernica 2002/96/EU stanovuje:

Symbol preškrtnutého odpadkového koša v užívateľskom návode, alebo na balení výrobku znamená, že daný produkt nesmie byť likvidovaný spolu s komunálnym odpadom.

Spotrebiteľ je povinný likvidovať elektrické a elektronické zariadenia označené symbolom preškrtnutého odpadkového koša prostredníctvom špecializovaných zberných miest určených vládou alebo miestnymi orgánmi.

Recykláciou, alebo inými formami využitia starých prístrojov, prispievate k ochrane vášho životného prostredia.