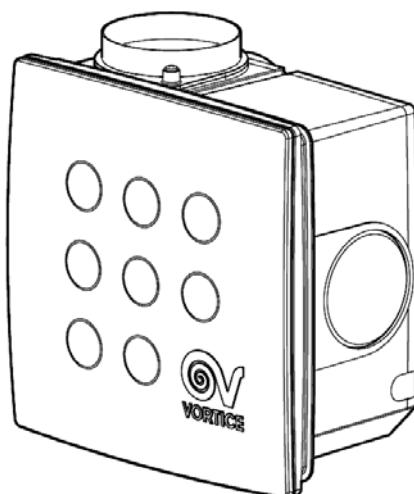

VENTILÁTORY
Domácnosť a komerčné priestory



**Inštaláčno - užívateľský
návod**



VORT QUADRO
Micro 100 I, Medio I, Super I,
Micro 100 I ES



POPIS

Pred inštaláciou a pripojením výrobku si pozorne prečítajte tieto pokyny. Firma Vortice odmieta akúkoľvek zodpovednosť za prípadné zranenia osôb alebo škody na majetku spôsobené nedodržaním pokynov, uvedených v tomto návode. Dodržiavaním pokynov zabezpečíte dlhodobú životnosť výrobku a jeho elektrickú a mechanickú spoľahlivosť. Návod si starostlivo uschovajte.

Spotrebič, ktorý ste si zakúpili, je výrobok firmy Vortice špičkovej technológie. Zariadenie je určené pre zapustenú montáž na stenu alebo strop. Je vybavené dvojotáčkovým motorom a určené na vetranie miestností s odvodom do samostatného potrubia. Modely ES majú elektronicky riadené bezkeľové motory s vyššou energetickou účinnosťou a sú vybavené guľôčkovými ložiskami LL - garancia bezproblémovej prevádzky počas 30 000 hodín a trvalo nízkej úrovne hlučnosti. Vzhľadom na to, že výrobok je chránený proti striekajúcej vode (krytie IPX4), hodí sa do priestorov s vysokou vlhkosťou.

Použité značky:

I - modely na zabudovanie do steny

T - modely s časovačom

HCS - modely so zabudovaným regulátorom vlhkosti

ES - energeticky úsporný motor

UPOZORNENIE



Dodržiavanie nasledujúcich pokynov zabráni zraneniu užívateľa.

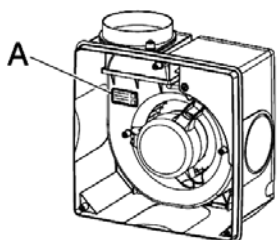
- Tento výrobok nepoužívajte na iné účely, ako sú uvedené v tomto návode.
- Po rozbalení zariadenia skontrolujte, či nie je poškodené: v prípade pochybností sa ihneď obráťte na autorizované servisné stredisko Vortice. Baliaci materiál (plastové sáčky, polystyrénové peny, skrutky a pod.) uschovajte mimo dosahu detí.
- Používanie akéhokoľvek elektrického spotrebiča zahŕňa dodržiavanie niekoľkých základných pravidiel:
 - nedotýkajte sa zariadenia mokrými alebo vlhkými rukami
 - neobsluhujte zariadenie, keď ste bosý
 - zariadenie nesmú obsluhovať nepľnoleté a nespôsobilé osoby
- Ak sa rozhodnete zariadenie dlhšiu dobu nepoužívať, odpojte ho od elektrickej siete a uložte mimo dosahu detí.
- Nepoužívajte prístroj v prostredí s horľavými látkami alebo výparmi ako alkohol, pesticídy atď.
- Ak je zariadené nainštalované vo výške menšej ako 2,3m, je potrebné pri výfuku do krátkeho potrubia nainštalovať na koniec ochrannú mriežku alebo sieť, aby sa zabránilo styku s vrtulou ventilátora.



Dodržiavanie nasledujúcich pokynov zabráni poškodeniu výrobku.

- Zariadenie žiadnym spôsobom neupravujte.
- Zariadenie nevystavujte nepriaznivým vplyvom počasia (dážď, slnko atď.).
- Nekladte na zariadenie ťažké predmety a ani naňho nesadajte.
- Zariadenie pravidelne kontrolujte. V prípade zistenia poruchy prístroj nepoužívajte a ihneď sa obráťte na autorizované servisné stredisko Vortice. Ak je nutná oprava, vyžadujte len originálne náhradné diely Vortice.
- Ak prístroj spadne alebo bol vystavený silnému úderu, nechajte ho skontrolovať v autorizovanom servisnom stredisku Vortice.
- Inštaláciu prístroja smie prevádzať len kvalifikovaná osoba.
- Prístroj sa nemusí uzemňovať, pretože má dvojitú izoláciu.
- Elektrická sieť, ku ktorej je zariadenie pripojené, musí byť v súlade s platnými predpismi.
- Elektrická sieť resp. zástrčka, na ktorú pripojíte zariadenie, musí byť dimenzovaná na maximálny výkon zariadenia.
- K inštalácii je potrebný viacpólový vypínač so vzdialenosťou medzi kontaktmi aspoň 3 mm.
- Hlavný vypínač prístroja vypnite:
 - a) ak zistíte poruchu chodu zariadenie,
 - b) ak sa rozhodnete prístroj vyčistiť,
 - c) ak sa rozhodnete prístroj nepoužívať počas dlhšej doby.
- Aby bola prevádzka zariadenia efektívna, je potrebné zaistiť dostatočný prívod vzduchu do miestnosti. Ak už existuje v obsluhovanej miestnosti spaľovacie zariadenie (napr. ohrievač vody alebo plynový sporák), pre správne fungovanie zariadení, zabezpečte dostatočné množstvo vzduchu potrebné pre prevádzku spaľovacieho zariadenia aj ventilátora.
- Zariadenie nesmie byť použité na spúšťanie ohrievačov vody, izbových ohrievačov a pod. Taktiež nesmie byť použité na odsávanie do potrubia, ktoré využívajú tieto zariadenia.
- Zariadenie je vhodné na odsávanie vzduchu priamo do vonkajšieho prostredia alebo do samostatného potrubia (určeného len pre toto zariadenie).
- Motor je chránený tepelnou ochranou.
- Odsávaný vzduch musí byť čistý (bez mastných častíc, sadzí, chemických a korozívnych činidiel alebo výbušných či horľavých zmesí) s teplotou do 50°C.
- Nezakrývajte a neupchávajte saciu ani výfukovú mriežku zariadenia, aby vzduch mohol voľne prúdiť.

- Zariadenie je vybavené sieťovým polyuretánovým filtrom. Stav filtra pravidelne kontrolujte (minimálne 1 krát za 6 mesiacov) a v prípade potreby ho vymeňte alebo vyčistite. Filter je možné vyčistiť: vytrepaním, prefúknutím alebo umytím vo vode.



Údaje elektrickej siete sa musia zhodovať s údajmi, ktoré sú uvedené na štítku A.

MODELY

ŠTANDARDNÉ MODELY

- Tieto modely sú spínané bežnými ovládačmi (viď príslušenstvo).

MODELY S ČASOVAČOM

Časovač je vo výrobe nastavený na minimálny dobeh - 3 min. Podľa požiadaviek je možné dĺžku dobehu nastaviť v rozmedzí cca. 3 až 20 min pomocou potenciometra. Ventilátor sa zapína automaticky niekoľko sekúnd po zapnutí svetla a po vypnutí svetla ostáva v činnosti počas doby prednastavenej časovým dobehom na elektronike.

T HCS ŠTANDARD

- Tento typ je vybavený senzorom, ktorý automaticky zapína ventilátor, ak relatívna vlhkosť v miestnosti presiahne 65%. Tieto modely majú zabudovaný časovač. Podľa požiadaviek je možné dĺžku dobehu nastaviť v rozmedzí cca. 3 až 20 min pomocou potenciometra. Ventilátor sa zapína automaticky niekoľko sekúnd po zapnutí svetla a po vypnutí svetla ostáva v činnosti počas doby prednastavenej časovým dobehom na elektronike.

ES MODELY

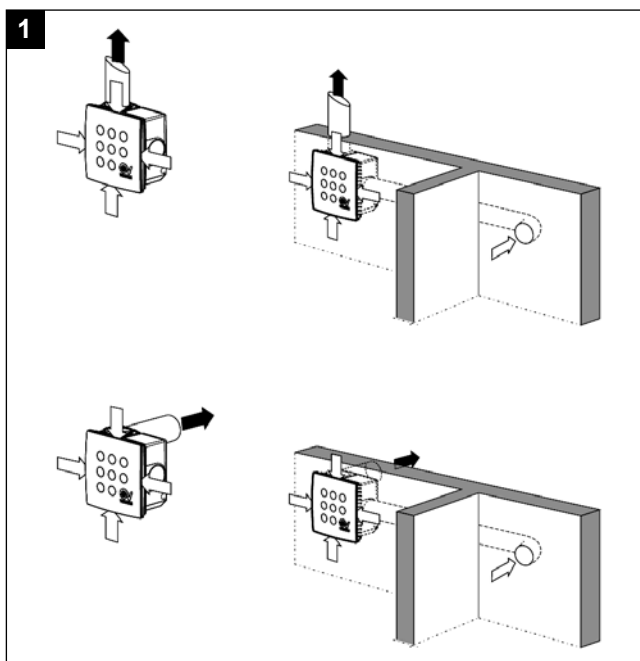
- Tieto modely sú vybavené elektronicky riedeným bezkefovým motorom garantujúcim vysokú energetickú účinnosť.

ES MODELY S ČASOVAČOM

- Tieto modely sú vybavené časovačom (pozri: Modely s časovačom) a elektronicky riedeným bezkefovým motorom garantujúcim vysokú energetickú účinnosť.

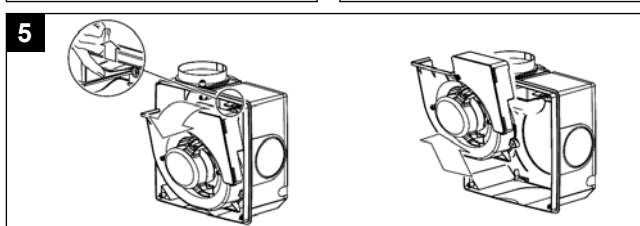
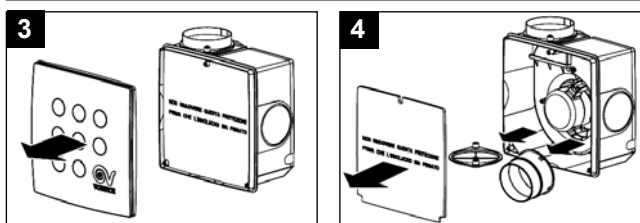
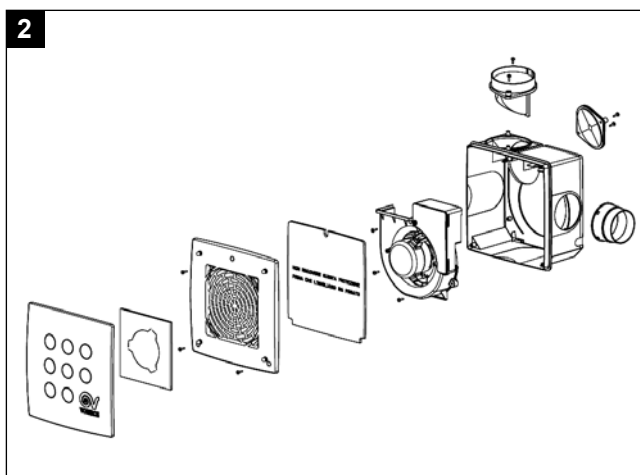
INŠTALÁCIA

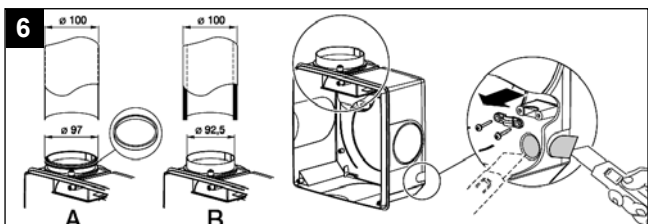
PRÍKLAD UMIESTNENIA VENTILÁTORA



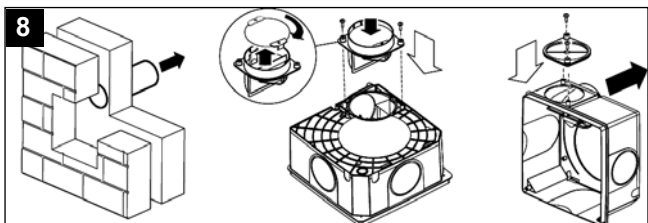
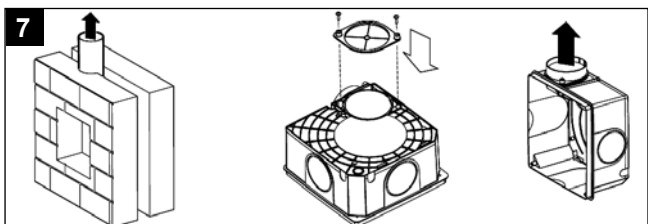
INŠTALÁCIA VENTILÁTORA

- Inštalačný postup znázornený nižšie platí, ako pre štandardné modely (vybavené kondenzátorom), tak aj pre nízkoenergetické modely ES.

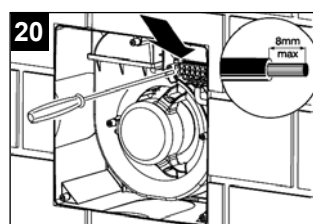
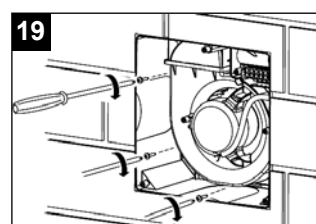
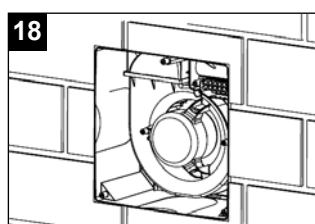
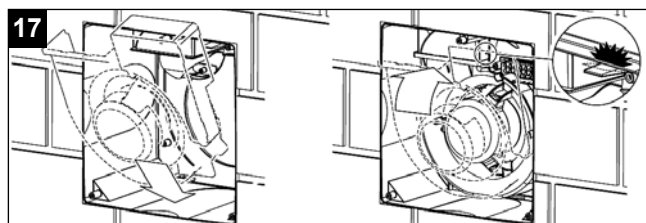
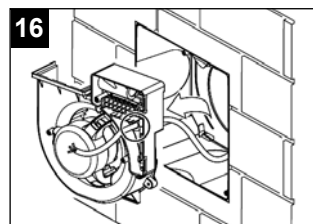
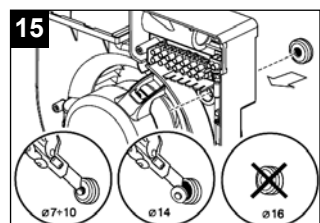
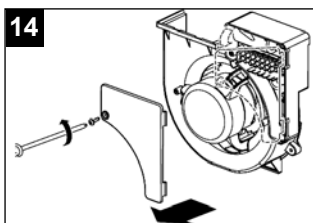
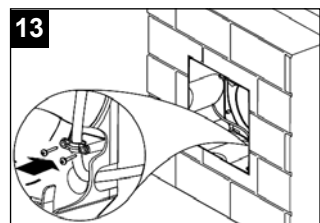
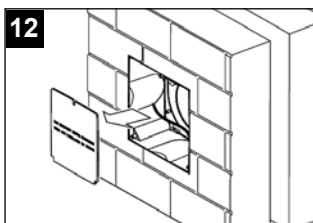
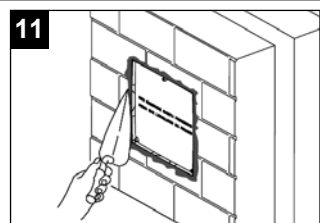
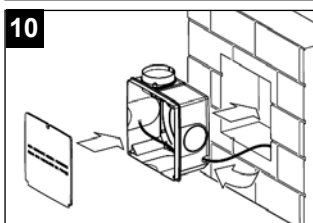
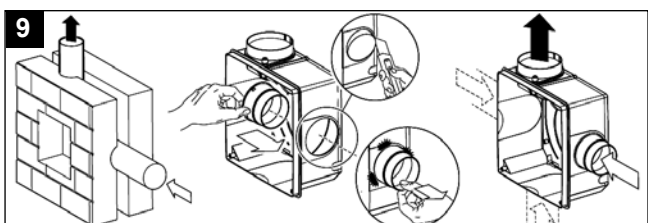




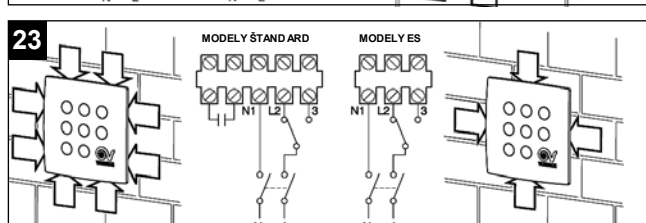
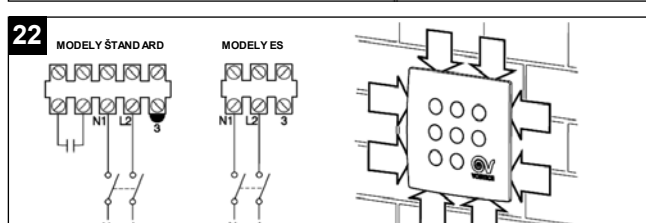
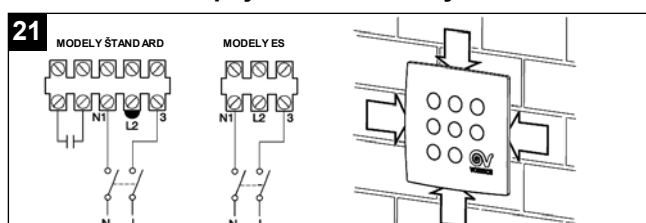
Podľa požiadavky zvolte smer výfuku (priamy alebo bočný) namontovaním výfukového nástavca podľa obr. nižšie.



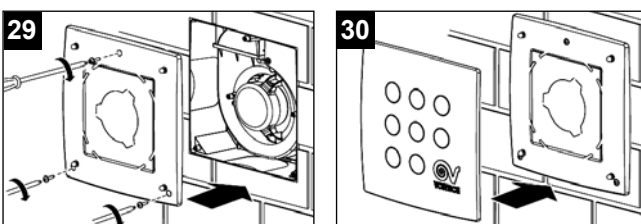
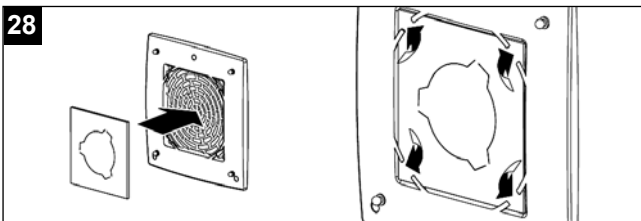
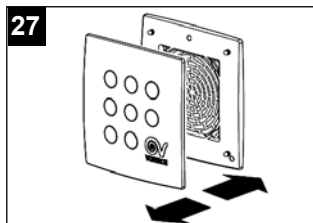
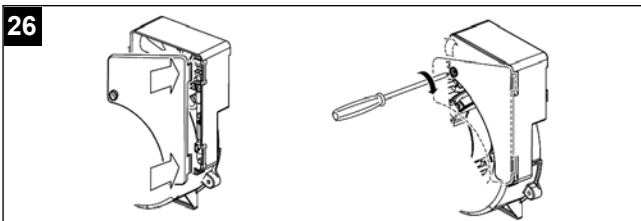
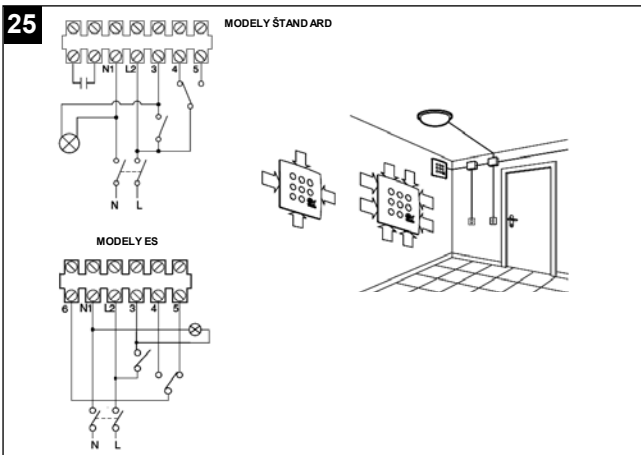
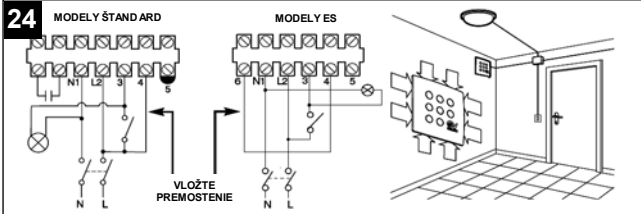
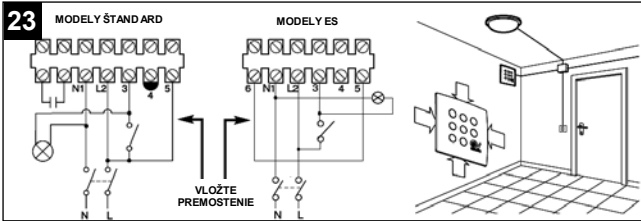
Na troch stranách vnútorného opláštenia ventilátora sú predrezané otvory pre použitie nástavca, v prípade požiadavky odsávania z dvoch miestností súčasne. Do vyrezaného otvoru vložte nástavec (je súčasťou balenia) s \varnothing 75-80mm a napojte ho na potrubie.



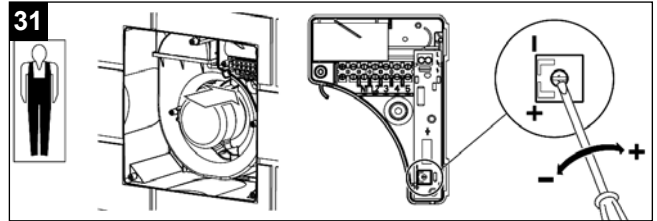
Elektrické zapojenie štandardných modelov



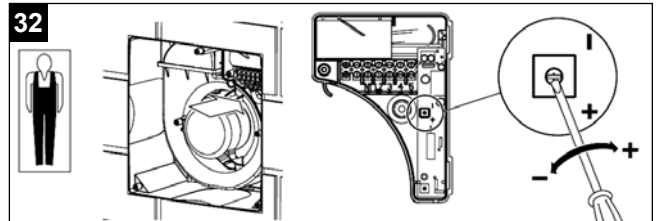
Elektrické zapojenie modelov IT, IT HCS a I ES



Nastavenie časovača na T modeloch



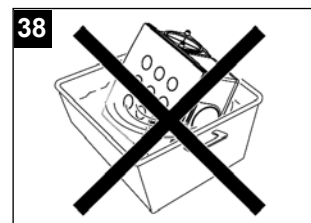
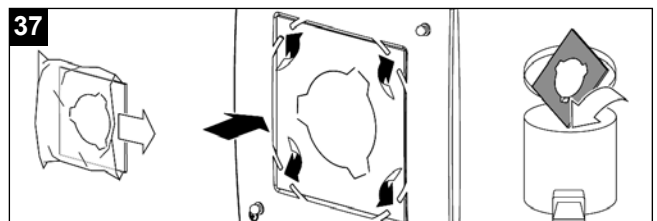
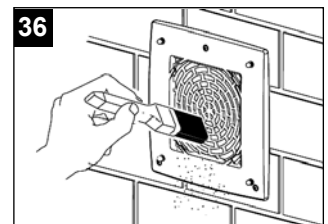
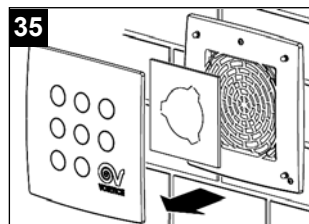
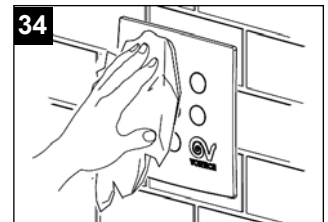
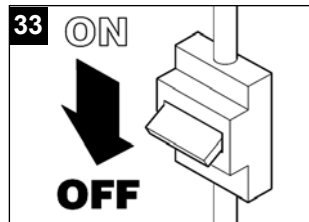
Nastavenie časovača na T HCS modeloch



ÚDRŽBA

Pred čistením je nutné odpojiť zariadenie od elektrickej siete.

Od prachu zariadenie očistíte jemným štetcom. Jednotlivé časti čistíte jemnou handričkou namočenou vo vlažnej vode s malým množstvom saponátu. Ventilátor nikdy neponárajte do vody.



Predajca



Ochrana životného prostredia

Európska smernica 2002/96/EU stanovuje:

Symbol preškrtnutého odpadkového koša v užívateľskom návode, alebo na balení výrobku znamená, že daný produkt nesmie byť likvidovaný spolu s komunálnym odpadom.

Spotrebiteľ je povinný likvidovať elektrické a elektronické zariadenia označené symbolom preškrtnutého odpadkového koša prostredníctvom špecializovaných zberných miest určených vládou alebo miestnymi orgánmi.

Recykláciou, alebo inými formami využitia starých prístrojov, prispievate k ochrane vášho životného prostredia.