

---

**VENTILÁTORY**  
**Ventilátory pre priemysel**



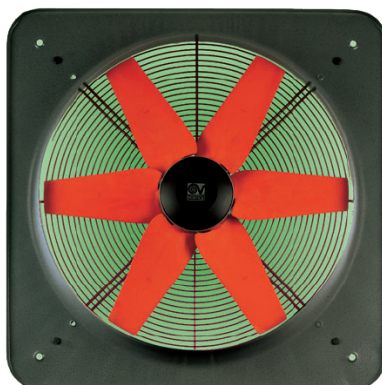
**Inštallačno - užívateľský**  
**návod**



---

**VORTICEL E**

---



## POPIS

Pred inštaláciou a pripojením výrobku si pozorne prečítajte tieto pokyny. Firma Vortice odmieta akúkoľvek zodpovednosť za prípadné zranenia osôb alebo škody na majetku spôsobené nedodržaním pokynov, uvedených v tomto návode. Dodržiavaním pokynov zabezpečíte dlhodobú životnosť výrobku a jeho elektrickú a mechanickú spoľahlivosť. Návod si starostlivo uschovajte.

Spotrebič, ktorý ste si zakúpili, je výrobok firmy Vortice špičkovej technológie. Tento priemyselný nízko-tlaký axiálny odsávací ventilátor je určený na priame odsávanie do vonkajšieho prostredia. Asynchrónny motor s rotorom s guľôčkovými ložiskami a dvojitým uzáverom zaručuje bezproblémovú prevádzku a trvalú, nízku úroveň hlučnosti. Vzhľadom na to, že výrobok je chránený proti striekajúcej vode (krytie IP44), hodí sa do priestorov s vysokou vlhkosťou.

## UPOZORNENIE



### Dodržiavanie nasledujúcich pokynov zabráni zraneniu užívateľa.

- Tento výrobok nepoužívajte na iné účely, ako sú uvedené v tomto návode.
- Po rozbalení zariadenie skontrolujte, či nie je poškodené: v prípade pochybností sa ihneď obráťte na autorizované servisné stredisko Vortice. Baliaci materiál (plastové sáčky, polystyrénové peny, skrutky a pod.) uschovajte mimo dosahu detí.
- Ak sa rozhodnete zariadenie dlhšiu dobu nepoužívať, odpojte ho od elektrickej siete a uložte mimo dosahu detí.
- Nepoužívajte prístroj v prostredí s horľavými látkami a výbušninami alebo na odsávanie koroziívnych látok, resp. látok s obsahom kyselín.
- Ak hlučnosť zvoleného modelu presahuje 70 dB(A), je nutné nainštalovať vhodné zariadenie na zníženie hladiny hluku, resp. používať vhodné prostriedky osobnej ochrany.  
Platí pre modely:
  - Vorticel E 252 M – 71 dB(A)



### Dodržiavanie nasledujúcich pokynov zabráni poškodeniu výrobku.

- Zariadenie žiadnym spôsobom neupravujte.
- Zariadenie nevystavujte nepriaznivým vplyvom počasia (dážď, slnko atď.)


- Nekladte na zariadenie ťažké predmety ani naňho nesadajte.
- Zariadenie pravidelne kontrolujte. V prípade zistenia poruchy prístroj nepoužívajte a ihneď sa obráťte na autorizované servisné stredisko Vortice. Ak je nutná oprava, vyžadujte len originálne náhradné diely Vortice.
- Ak zariadenie spadne alebo bolo vystavené silnému úderu, nechajte ho skontrolovať v autorizovanom servisnom stredisku Vortice.
- Inštaláciu zariadenia smie prevádzať len kvalifikovaná osoba.
- Čistenie vnútornej časti zariadenia smie vykonávať len kvalifikovaná osoba. (obr. 20)
- Prístroj ani jeho časť neponárajte do vody. (obr. 21)
- Zariadenie musí byť uzemnené podľa platných noriem. V prípade nejasností sa obráťte na kvalifikovanú osobu alebo autorizované servisné stredisko..
- Elektrická sieť, ku ktorej je zariadenie pripojené, musí byť v súlade s platnými predpismi.
- Elektrická sieť resp. zástrčka, na ktorú pripojíte zariadenie, musí byť dimenzovaná na maximálny výkon zariadenia.
- Pri inštalácii je potrebný viacpólový vypínač so vzdialenosťou medzi kontaktmi aspoň 3 mm.
- Hlavný vypínač prístroja vypnite:
  - a) ak zistíte poruchu chodu zariadenia,
  - b) ak sa rozhodnete prístroj vyčistiť,
  - c) ak sa rozhodnete prístroj nepoužívať počas dlhšej doby.
- Aby bola prevádzka zariadenia efektívna, je potrebné zaistiť prívod vzduchu do miestnosti. Ak už existuje v obsluhovanej miestnosti spaľovacie zariadenie (napr. ohrievač vody alebo plynový sporák), ktoré nie je vybavené vyváženým dymovým kanálom, zabezpečte dostatočný prívod vzduchu do miestnosti, primeraný správnej funkcii spaľovacieho zariadenia a ventilátora.
- Zariadenie nesmie byť použité na spúšťanie ohrievačov vody, pecí a pod. a taktiež na odťah horúcich spalín z týchto zariadení.
- Nezakrývajte a neupchávajte saciu ani výfukovú mriežku zariadenia, aby vzduch mohol voľne prúdiť.
- Prevádzková teplota: od - 25 °C do + 70 °C
- Teplota nasávaného vzduchu nesmie prekročiť 70 °C
- Zabezpečte, aby sa na motore neusadzovali nečistoty. Môžu spôsobiť problémy s ochladzovaním alebo mechanické poškodenie motora.


**Poznámka:** Ak je zariadenie inštalované vo výške menej ako 2,5m, je **nutné** namontovať na výfukovú stranu pevnú ochrannú sieť alebo gravitačnú mriežku (obr. 4, 5).

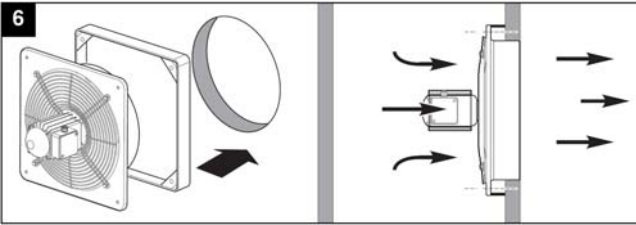
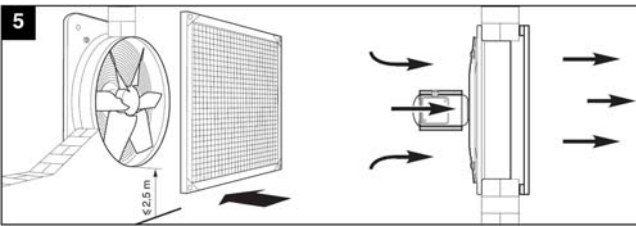
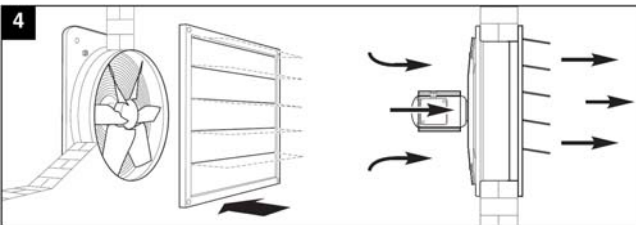
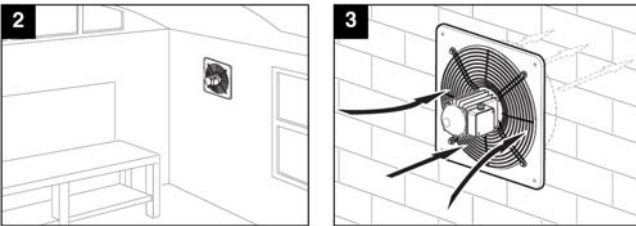
# INŠTALÁCIA

## PRÍKLAD UMIESTNENIA VENTILÁTORA

**1**

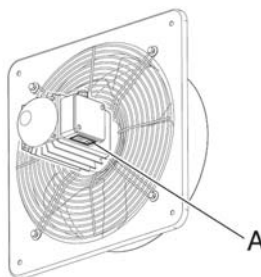
**ÁNO** 

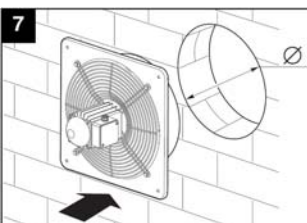
**NIE** 



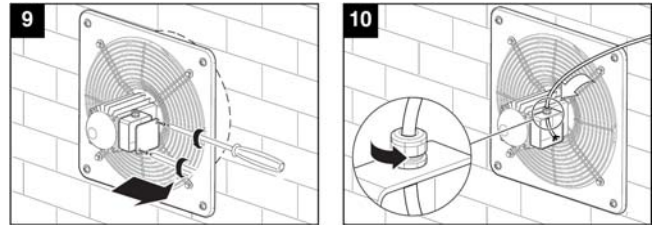
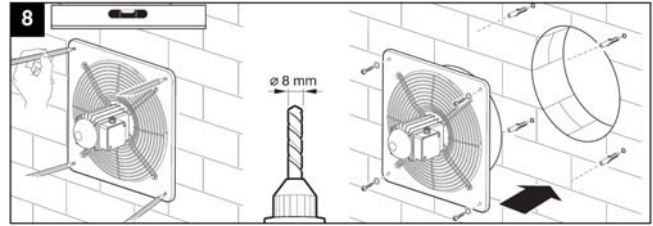
## INŠTALÁCIA VENTILÁTORA

Údaje elektrickej siete sa musia zhodovať s údajmi, ktoré sú uvedené na štítku (A).

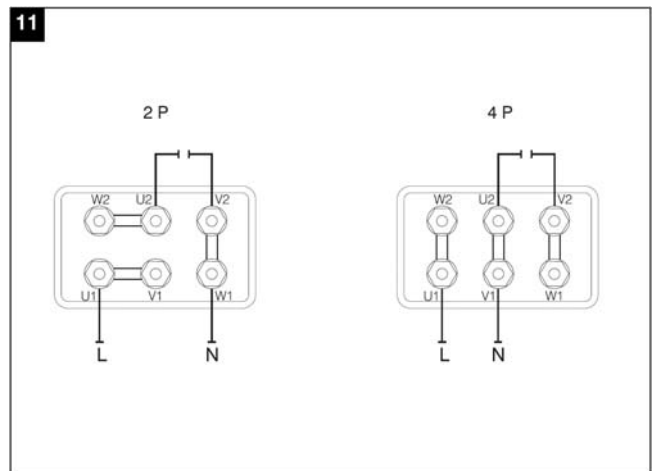


**7** 

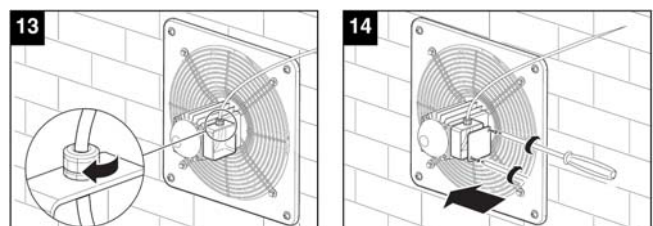
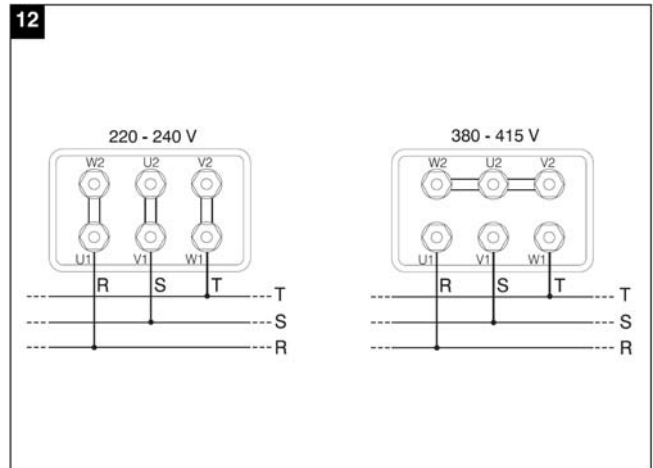
VORTICEL	Ø
E 252	266
E 254	266
E 302	318
E 304	318
E 354	370
E 404	420
E 454	470
E 504	520
E 506	520
E 604	620
E 606	620

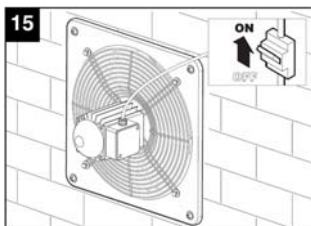


## JEDNOFÁZOVÉ ELEKTRICKÉ PRIPOJENIE



## TROJFÁZOVÉ ELEKTRICKÉ PRIPOJENIE

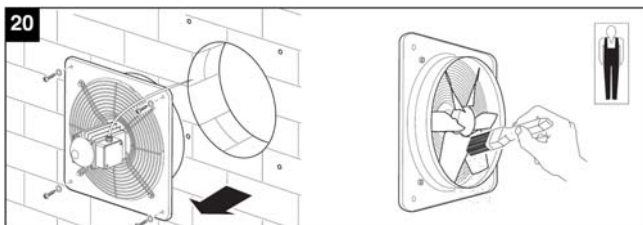
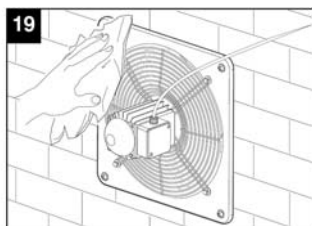
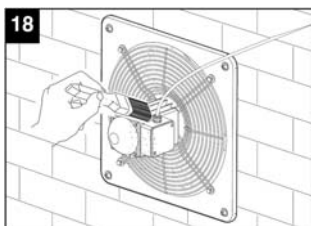
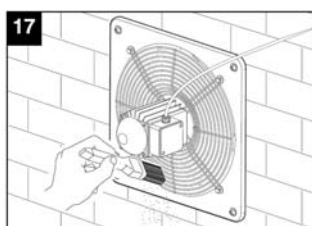
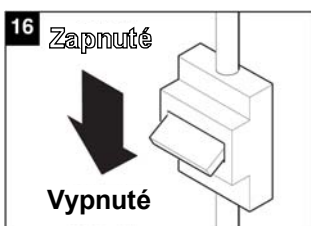




## ÚDRŽBA

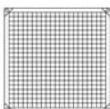
Pred čistením je nutné odpojiť zariadenie od elektrickej siete.

Od prachu zariadenie očistíte jemným štetcom. Jednotlivé časti čistíte jemnou handričkou namočenou vo vlažnej vode s malým množstvom saponátu. Ventilátor nikdy nenamáčajte do vody.



## PRÍSLUŠENSTVO - SADY

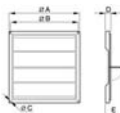
Ochranná sieť



Model	A	B	ø C	D
TRA 250	280	305	8	10
TRA 300	330	355	8	10
TRA 350	380	405	8	10

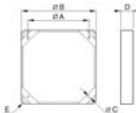
TRA 400	430	455	8	10
TRA 500	530	555	8	10
TRA 600	630	655	8	10

Gravitačná mriežka



Model	A	B	ø C	D	E
PGR 250	296	280	6	20	68
PGR 300	349	330	6	20	68
PGR 350	396	380	6	20	68
PGR 400	446	430	6	20	117
PGR 450 - 500	546	530	6	20	117
PGR 600	646	630	6	20	117

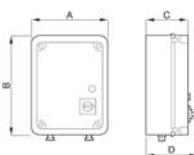
Vymedzovací rám pre montáž na tenkú stenu



Model	A	B	ø C	D	E
DPU 250	280	312	8	100	16
DPU 300	330	372	8	100	21
DPU 350	380	442	8	100	31
DPU 600	430	502	8	115	36

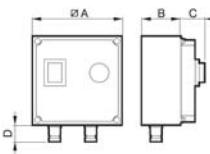
## OVLÁDAČE

Regulátor otáčok



Model	Typ	A	B	C	D
IRM 30	1 - fázový	200	254	99	128
IRT 15	3 - fázový	236	315	128	157

Elektronický regulátor otáčok (s plynulou reguláciou, 1 - fázový)



Model	Max. zaťaženie	A	B	C	D	E
IREM 3	3 A	125	57	31	25	-
IREM 5	5 A	125	57	31	25	-
IREM 9	9 A	125	-	-	25	103

---

Predajca



**Ochrana životného prostredia**

Európska smernica 2002/96/EU stanovuje:

Symbol preškrtnutého odpadkového koša v užívateľskom návode, alebo na balení výrobku znamená, že daný produkt nesmie byť likvidovaný spolu s komunálnym odpadom.

Spotrebiteľ je povinný likvidovať elektrické a elektronické zariadenia označené symbolom preškrtnutého odpadkového koša prostredníctvom špecializovaných zberných miest určených vládou alebo miestnymi orgánmi.

Recykláciou, alebo inými formami využitia starých prístrojov, prispievate k ochrane vášho životného prostredia.