

# Leo

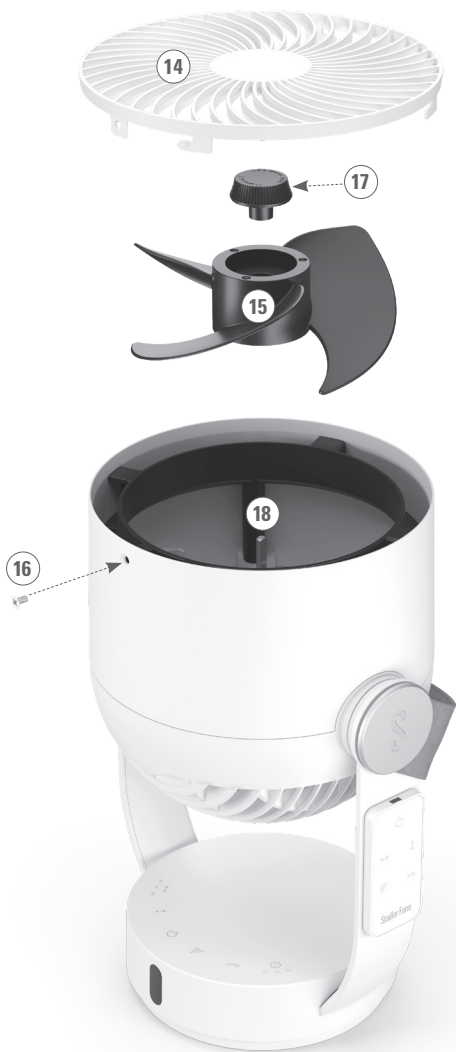
Návod k použití  
Návod na použitie



**Stadler Form®**

# Leo





2  
2-ROČNÁ ZÁRUKA • 2 YEARS WARRANTY • 2LETÁ ZÁRUKA

# Návod k použití (CZ)

Gratulujeme vám! Právě jste se stali majiteli mimořádného ventilátoru LEO. Přinese vám hodně radosti a vylepší vzduch ve vašem interiéru.

Stejně jako jiná elektrická zařízení pro domácnost vyžaduje i tento výrobek určitou péči. Pouze tak předejdete případnému zranění, požáru nebo poškození zařízení. Před prvním použitím tohoto zařízení si prosím prostudujte tento návod k použití. Postupujte prosím i podle bezpečnostních pokynů uvedených na samotném zařízení.

## Popis zařízení

Zařízení se skládá z následujících hlavních částí:

1. Rukojeť
2. Napájecí síťový adaptér
3. Konektor pro síťový adaptér
4. Vypínač
5. Tlačítko nastavení rychlosti: 1 až 4
6. Tlačítko režimu vertikální oscilace:  $-5^{\circ}$  až  $85^{\circ}$
7. Tlačítko režimu horizontální oscilace:  $60^{\circ}$ ,  $90^{\circ}$  nebo  $180^{\circ}$
8. Tlačítko výběru režimu „Natural Breeze“ (Přirozený vánek)
9. Tlačítko nastavení časovače: 1 až 7 h
10. Dálkové ovládání
11. Infračervený přijímač pro dálkové ovládání
12. Prostor pro baterii dálkového ovládání (typ CR2032)
13. Přívod vzduchu
14. Výstup vzduchu s odnímatelnou mřížkou
15. Lopatky (vrtule) ventilátoru
16. Šroub pro demontáž mřížky výstupu vzduchu
17. Upevňovací prvek vrtule ventilátoru
18. Montážní hřídel vrtule ventilátoru

## Jak váš produkt funguje

3D ventilátor zajišťuje optimální cirkulaci chladného i teplého vzduchu. Režimy vertikální a horizontální oscilace 3D ventilátoru distribuují vzduch po celé místnosti. Zařízení je ideální na léto i zimu, protože zvyšuje účinnost klimatizačních i vytápěcích systémů. Zařízení lze položit na stůl i na podlahu.

## DŮLEŽITÉ BEZPEČNOSTNÍ POKYNY

Dříve než začnete zařízení používat, přečtěte si tento návod k použití, všechny bezpečnostní a provozní pokyny. Odložte si je pro případ, že je budete v budoucnu potřebovat. V případě prodeje zařízení odevzdejte návod novému majiteli. Dodržujte všechny provozní a uživatelské pokyny a instrukce. Veškeré servisní zásahy svěťte autorizovanému servisu Stadler Form. Opravou v neautorizovaných servisech okamžitě ztrácíte nárok na záruku.

- Toto zařízení mohou používat osoby a děti starší 8 let. Osoby se sníženými fyzickými, smyslovými, duševními schopnostmi nebo osoby s nedostatkem zkušeností či znalostí mohou zařízení používat pouze tehdy, jsou-li pod dozorem způsobilé osoby nebo byly poučeny o bezpečném používání zařízení a pochopily možná rizika. Nedovolte dětem hrát si se zařízením. Bez dozoru nesmí tyto osoby a děti zařízení čistit ani provádět jeho údržbu.

- Stadler Form se zřídka jakékoli odpovědnosti za ztráty, poškození nebo zranění, ke kterým by došlo v důsledku nedodržení instrukcí v tomto návodu k použití.
- Nekompetentní používání a technické modifikace zařízení mohou vést k ohrožení života a zdraví.

## **VAROVÁNÍ**

- Z důvodu rizika zásahu elektrickým proudem používejte zařízení pouze v interiéru a v suchém prostředí. Toto zařízení je určeno pouze pro domácí použití a pro účely uváděné v tomto návodu k použití.
- Toto zařízení není náhradou za správné větrání.
- Zařízení používejte a uchovávejte mimo dosah dětí. Nikdy nenechávejte žádné části obalu v dosahu dětí.
- Zařízení je určeno výhradně pro použití v interiéru. Zařízení nikdy nenechávejte venku.
- Zařízení není odolné vůči stříkající vodě. Na zařízení nerozprašujte tekutiny ani jej nepolévejte.
- Do vstupu ani výstupu vzduchu, či do mřížky ventilátoru nevkládejte prsty ani žádné předměty, protože by mohlo dojít ke zranění osob nebo poškození zařízení. Nezakrývejte zařízení během provozu.
- Před demontáží ochranné mřížky vždy odpojte napájecí kabel od elektrické zásuvky.
- Před každou údržbou, čištěním a po každém použití vypněte zařízení a odpojte napájecí kabel od elektrické zásuvky.
- Zařízení skladujte na suchém místě s pokojovou teplotou, ke kterému nemají přístup děti (zařízení zabalte).
- Napájecí adaptér připojte pouze ke zdroji střídavého proudu. Dodržujte předepsané napětí uvedené na zařízení.
- Nepoužívejte zařízení, pokud je poškozen napájecí kabel (síťová šňůra), nebo pokud jsou poškozeny prodlužovací kabely.
- Napájecí kabel nevedte po ostrých hranách a dávejte pozor, aby nedošlo k jeho přiskřípnutí.
- Se zařízením nemanipulujte mokřýma rukama. Koncovku napájecího kabelu neodpojujte od elektrické zásuvky mokřýma rukama nebo tažením za napájecí kabel samotný.
- Zařízení nepoužívejte v těsné blízkosti vany, sprchy nebo bazény (dodržujte minimální odstup 3 m). Zařízení umístěte tak, aby jej osoba ve vaně nemohla používat.
- Zařízení neumísťujte do blízkosti tepelných zdrojů. Napájecí kabel nevystavujte nadměrnému teplu (jako například zapnutému vařiči, otevřenému ohni, horké ploše žehličky nebo ohříváče). Napájecí kabel chraňte před olejem.
- Dbejte na správné umístění zařízení a na zajištění jeho stability během používání. Dbejte také na to, aby napájecí kabel nepřekážel a nezakopávalo se o něj.
- Používejte pouze adaptér dodávaný výrobcem.

## Příprava na použití a obsluha

1. Chcete-li zařízení Leo zvednout, překlopte rukojeť na přenášení (1) směrem nahoru. Položte zařízení Leo na požadované místo na rovný povrch. Připojte napájecí adaptér (2) k zařízení (3) a adaptér zapojte do elektrické zásuvky.
2. Zapněte zařízení stisknutím vypínače (4). Pokud změníte nastavení pomocí ovládacího panelu, zařízení vydá zvukový signál.
3. Stisknutím tlačítka nastavení rychlosti (5) změníte rychlost ventilátoru (úroveň 1 až 4). Jedním stiskem se zvýší rychlost o jednu úroveň. Chcete-li zvýšit rychlost na další úroveň, stiskněte tlačítko znovu. Zvolené nastavení je indikováno počtem rozsvícených LED indikátorů pod tlačítkem (5).
4. Aktivujte režim oscilace stisknutím tlačítka režimu vertikální oscilace (6). Zařízení bude oscilovat v rozsahu úhlů cca  $-5^\circ$  až  $85^\circ$  pro zajištění optimální distribuce chladného vzduchu v místnosti. Pokud má zařízení zůstat v určitém úhlu, stiskněte znovu tlačítko režimu vertikální oscilace (6). Když je aktivován režim vertikální oscilace, rozsvítí se LED indikátor pod tlačítkem (6).
5. Na optimální distribuci chladného vzduchu zleva doprava aktivujte režim horizontální oscilace (7). Spolu s režimem vertikální oscilace vytvoří 3D cirkulaci vzduchu v celé místnosti. Režim horizontální oscilace má 3 nastavení rozsahu:  $60^\circ$ ,  $90^\circ$  nebo  $180^\circ$ . Pro volbu nastavení stiskněte tlačítko režimu horizontální oscilace (7), dokud se nerozsvítí LED indikátor požadovaného úhlu nastavení. Pokud LED indikátor pod tlačítkem (7) nesvítí, režim horizontální oscilace je vypnutý.
6. Stiskněte tlačítko výběru režimu „Natural Breeze“ (Přirozený vánek) (8), aby vanul přirozený proud vzduchu. Rozsvítí se modrý LED indikátor pod tlačítkem (8). Tento režim poskytuje příjemnější chladivý efekt, který simuluje přirozený vánek. Rychlost ventilátoru se v tomto režimu automaticky mění v závislosti na zvolené úrovni rychlosti.
7. Stisknutím tlačítka nastavení časovače (9) lze nastavit dobu provozu od 1 až do 7 hodin (například při nastavení na 3 hodiny budou svítit LED indikátory pro 1 hodinu a 2 hodiny, při nastavení na 7 hodin budou svítit LED indikátory pro 1 hodinu, 2 hodiny a 4 hodiny). Zvolený čas bude indikován bílými LED indikátory pod tlačítkem nastavení časovače (9). Jedním stiskem tlačítka nastavíte čas provozu na 1 hodinu, dalším stisknutím tlačítka na 2 hodiny, atd. Zbývající čas je indikován LED indikátory pod tlačítkem nastavení časovače (9). Po uplynutí nastaveného času provozu se zařízení automaticky vypne. Pokud pod tlačítkem nastavení časovače (9) nejsou rozsvíceny žádné LED indikátory, zařízení je nastaveno na nepřetržitý provoz.

8. Vypněte zařízení stisknutím vypínače (4).
9. Dálkové ovládání (10) je magneticky upevněno na pravé straně zařízení. Povel z dálkového ovládání se přenáší do zařízení pomocí infračerveného signálu. Při ovládání proto nasměrujte dálkové ovládání na infračervený přijímač pro dálkové ovládání (11) na přední straně zařízení. Prostor pro baterii (12) se nachází na zadní straně dálkového ovládání (10). Nejdříve stiskněte bezpečnostní posuvný prvek, pak kryt zatažením dolů otevřete.

## Čištění

Před každou údržbou, čištěním a po každém použití vypněte zařízení a odpojte napájecí adaptér (2) od elektrické zásuvky.

**Upozornění:** Nikdy nepoňujte zařízení do vody (nebezpečí zkratu).

- Povrch zařízení čistěte vlhkým hadříkem a následně zařízení důkladně dosucha otřete.
- Část přívodu vzduchu (13) a výstupu vzduchu (14) pravidelně čistěte, aby se zabránilo usazování prachu. Část přívodu vzduchu (13) lze čistit suchým kartáčkem nebo vysavačem.
- Mřížku výstupu vzduchu (14) je možné vyjmout, aby bylo možné snadno vyčistit vrtuli ventilátoru (15). Předtím se ujistěte, že je zařízení odpojeno od elektrické sítě. Kryt jemně otočte do vertikální polohy (viz fotografii na straně 3). Nejdříve vyšroubujte šroub (16) pod krytem. Potom otočte mřížku (14) proti směru hodinových ručiček a vyjměte ji. Otočte upevňovací prvek vrtule (17) ve směru hodinových ručiček a vyjměte jej. Vrtuli ventilátoru (15) je nyní možné vyjmout z krytu. Vrtuli ventilátoru (15) očistěte vlhkým hadříkem s kapkou saponátu a pak ji důkladně osušte. Následně vyčistěte mřížku výstupu vzduchu (14) a opatrně ji osušte. Jako první nasuňte vrtuli ventilátoru (15) zpět na hřídel (18), potom dotáhněte upevňovací prvek vrtule (17) otáčením proti směru hodinových ručiček, nasadte zpět mřížku (14) a nakonec našroubujte zpět šroub a dotáhněte jej (16). Před dalším použitím zařízení se ujistěte, zda jsou mřížka (14) a vrtule ventilátoru (15) zcela suché, a zda je šroub (16) na spodní části krytu pevně utažen.

## Opravy

- Opravy zařízení může provádět pouze autorizovaný servis. Nekvalifikovaná oprava bude mít za následek ztrátu záruky a odmítnutí jakékoli odpovědnosti.
- Zařízení nerozebírejte. Uvnitř se nenacházejí žádné součástky, které byste mohli opravit svépomocí.
- Zařízení za žádných okolností nepoužívejte, pokud je poškozen napájecí adaptér nebo napájecí kabel. Nechte jej vyměnit v autorizovaném servisu. Jinak hrozí riziko úrazu.
- Za žádných okolností nepoužívejte zařízení, pokud je poškozen napájecí adaptér nebo napájecí kabel (síťová šňůra), pokud zařízení nefunguje správně, pokud spadlo, pokud jste ho nechali venku, pokud spadlo do vody nebo do něj vnikla voda, nebo pokud bylo poškozeno jakýmkoli jiným způsobem (například prasklý/zlomený kryt).
- Do zařízení nezasouvejte žádné předměty.
- Pokud zařízení nelze opravit, okamžitě jej znefunkčňte proříznutím napájecího kabelu a odevzdejte jej na určeném sběrném místě.

## Záruka

2letá záruka se vztahuje na konstrukční, výrobní a materiálové vady. Všechny namáhané díly, jakož i nesprávná údržba nebo používání v rozporu s tímto návodem k použití, jsou ze záruky vyloučeny.

## Servis a reklamace

Pro rychlé a pohodlné vyřízení nahlaste vaši reklamaci na

**[www.stadlerform.cz/servis](http://www.stadlerform.cz/servis)**. Autorizované servisní středisko zajistí bezplatný svoz reklamovaného zařízení. Opravené a plně funkční zařízení doručíme zpět zdarma v co nejkratším možném čase.



## Zpracování odpadu

Evropská směrnice 2012/19/EU o odpadních elektrických a elektronických zařízeních (OEEZ) vyžaduje, aby se domácí elektrické a elektronické spotřebiče nelikvidovaly společně s běžným domovním odpadem. V zájmu optimalizace obnovy a recyklace materiálů, které obsahují a v zájmu snížení dopadu na lidské zdraví a životní prostředí, je nutné elektrické a elektronické zařízené po skončení jejich životnosti likvidovat odděleně. Na povinnost oddělené likvidace zařízení upozorňuje symbol „přeškrtnutého odpadkového koše“, který se nachází na zařízení. Informace o správné likvidaci zařízení získá spotřebitel na příslušných místních úřadech, případně u svého prodejce.



## Technická specifikace

Jmenovité napětí	100 – 240 V / 50/60 Hz
Jmenovitý příkon	1,5 – 18 W
Rozměry	240 × 330 × 205 mm (šířka × výška × hloubka)
Hmotnost	1,7 kg
Hlučnost	27 – 57 dB (A)
Je v souladu s normami EU	CE / WEEE / RoHS / EAC

Úplné znění EU prohlášení o shodě je k dispozici na internetové adrese:  
**[www.stadlerform.cz/prohlasenioshode](http://www.stadlerform.cz/prohlasenioshode)**.

**Všechna práva na jakékoli technické úpravy vyhrazena.**



# Návod na použitie (SK)

Gratulujeme vám! Práve ste sa stali majiteľom mimoriadneho ventilátora LEO. Prinesie vám veľa radosti a vylepší vzduch vo vašom interiéri.

Rovnako ako iné domáce elektrické zariadenia, aj tento model vyžaduje určitú starostlivosť. Iba tak predídete zraneniu, požiaru alebo poškodeniu zariadenia. Pred prvým použitím tohto zariadenia si prosím preštudujte tento návod na použitie. Postupujte prosím aj podľa bezpečnostných pokynov, uvedených na samotnom zariadení.

## Popis zariadenia

Zariadenie pozostáva z nasledujúcich hlavných častí:

1. Rukoväť
2. Napájací adaptér
3. Konektor pre sieťový adaptér
4. Vypínač
5. Tlačidlo nastavenia rýchlosti: 1 až 4
6. Tlačidlo režimu vertikálnej oscilácie:  $-5^{\circ}$  až  $85^{\circ}$
7. Tlačidlo režimu horizontálnej oscilácie:  $60^{\circ}$ ,  $90^{\circ}$  alebo  $180^{\circ}$
8. Tlačidlo výberu režimu „Natural Breeze“ (Prírodný vánok)
9. Tlačidlo nastavenia časovača: 1 až 7 h
10. Diaľkové ovládanie
11. Infračervený prijímač pre diaľkové ovládanie
12. Priestor pre batériu diaľkového ovládania (typ CR2032)
13. Prívod vzduchu
14. Výstup vzduchu s odnímateľnou mriežkou
15. Lopatky (vrtuľa) ventilátora
16. Skrutka na demontáž mriežky výstupu vzduchu
17. Upevňovací prvok vrtule ventilátora
18. Montážny hriadeľ vrtule ventilátora

## Ako váš produkt funguje

3D ventilátor zabezpečuje optimálnu cirkuláciu chladného aj teplého vzduchu. Režimy vertikálnej a horizontálnej oscilácie 3D ventilátora distribuujú vzduch po celej miestnosti. Zariadenie je ideálne na leto aj zimu, pretože zvyšuje účinnosť klimatizačných aj vykurovacích systémov. Zariadenie je možné položiť na stôl aj na podlahu.

## DÔLEŽITÉ BEZPEČNOSTNÉ POKYNY

Skôr než začnete zariadenie používať, prečítajte si tento návod na použitie, všetky bezpečnostné a prevádzkové pokyny. Odložte si ich pre prípad, že ich budete v budúcnosti potrebovať. V prípade predaja zariadenia odovzdajte návod novému majiteľovi. Dodržiavajte všetky prevádzkové a užívateľské pokyny a inštrukcie. Všetky servisné zásahy zverte autorizovanému servisu Stadler Form. Opravou v neautorizovaných servisoch okamžite strácate nárok na záruku.

- Toto zariadenie môžu používať osoby a deti staršie ako 8 rokov. Osoby so zníženými fyzickými, zmyslovými, duševnými schopnosťami, alebo osoby s nedostatkom skúseností či znalostí, môžu zariadenie používať len vtedy, ak sú pod dozorom spôsobilej osoby alebo boli poučené o bezpečnom používaní zariadenia a pochopili možné riziká. Nedovoľte deťom hrať sa so zariadením. Bez dozoru nesmú tieto osoby a deti zariadenie čistiť ani vykonávať jeho údržbu.

- Stadler Form sa zrieka akejkolvek zodpovednosti za straty, poškodenia alebo zranenia, ku ktorým by došlo v dôsledku nedodržania inštrukcií v tomto návode na použitie.
- Nekompetentné používanie a technické modifikácie zariadenia môžu viesť k ohrozeniu života a zdravia.

## **VAROVANIE**

- Z dôvodu rizika zásahu elektrickým prúdom používajte zariadenie iba v interiéri a v suchom prostredí. Toto zariadenie je určené len na domáce použitie a na účely uvádzané v tomto návode na použitie.
- Toto zariadenie nie je náhradou za správne vetranie.
- Zariadenie používajte a uchovávajte mimo dosahu detí. Nikdy nenechávajte žiadne časti obalu v dosahu detí.
- Zariadenie je určené výhradne na použitie v interiéri. Zariadenie nikdy nenechávajte vonku.
- Zariadenie nie je odolné voči striekajúcej vode. Na zariadenie nerozprašujte tekutiny ani ho nepolievajte.
- Do vstupu ani výstupu vzduchu, či do mriežky ventilátora nekladajte prsty ani žiadne predmety, pretože by mohlo dôjsť k zraneniu osôb alebo poškodeniu zariadenia. Nezakrývajte zariadenie počas prevádzky.
- Pred demontážou ochrannej mriežky vždy odpojte napájací kábel od elektrickej zásuvky.
- Pred každou údržbou, čistením a po každom použití vypnite zariadenie a odpojte napájací kábel od elektrickej zásuvky.
- Zariadenie skladujte na suchom mieste s izbovou teplotou, ku ktorému nemajú prístup deti (zariadenie zabaľte).
- Napájací adaptér pripojte iba ku zdroju striedavého prúdu. Dodržujte predpísané napätie uvedené na zariadení.
- Nepoužívajte zariadenie, ak je poškodený napájací kábel (sieťová šnúra), alebo ak sú poškodené predlžovacie káble.
- Napájací kábel nevedzte po ostrých hranách a dávajte pozor, aby nedošlo k jeho pricviknutiu.
- So zariadením nemanipulujte mokrými rukami. Koncovku napájacieho kábla nikdy neodpájajte od elektrickej zásuvky mokrými rukami alebo ťahaním za napájací kábel samotný.
- Zariadenie nepoužívajte v tesnej blízkosti vane, sprchy alebo bazéna (dodržiňte minimálny odstup 3 m). Zariadenie umiestnite tak, aby ho osoba vo vani nemohla používať.
- Zariadenie neumiestňujte do blízkosti tepelných zdrojov. Napájací kábel nevystavujte nadmernému teplu (ako napríklad zapnutému variču, otvorenému ohňu, horúcej ploche žehličky alebo ohrievača). Napájací kábel chráňte pred olejom.
- Dbajte na správne umiestnenie zariadenia a na zabezpečenie jeho stability počas používania. Dbajte tiež na to, aby napájací kábel neprekážal a nezakopávalo sa oň.
- Používajte iba adaptér dodávaný výrobcom.

## Príprava na použitie a obsluha

1. Ak chcete zariadenie Leo zdvihnúť, vyklopte rukoväť na prenášanie (1) nahor. Položte zariadenie Leo na požadované miesto na rovný povrch. Pripojte napájací adaptér (2) k zariadeniu (3) a adaptér zapojte do elektrickej zásuvky.
2. Zapnite zariadenie stlačením vypínača (4). Keď zmeníte nastavenie pomocou ovládacieho panela, zariadenie vydá zvukový signál.
3. Stlačením tlačidla nastavenia rýchlosti (5) zmeníte rýchlosť ventilátora (úrovne 1 až 4). Jedným stlačením sa zvýši rýchlosť o jednu úroveň. Ak chcete zvýšiť rýchlosť na ďalšiu úroveň, stlačte tlačidlo znova. Zvolené nastavenie je indikované počtom rozsvietených LED indikátorov pod tlačidlom (5).
4. Aktivujte režim oscilácie stlačením tlačidla režimu vertikálnej oscilácie (6). Zariadenie bude oscilovať v rozsahu uhlov cca  $-5^{\circ}$  až  $85^{\circ}$  na zabezpečenie optimálnej distribúcie chladného vzduchu v miestnosti. Ak má zariadenie zostať v určitom uhle, stlačte znova tlačidlo režimu vertikálnej oscilácie (6). Keď je aktivovaný režim vertikálnej oscilácie, rozsvieti sa LED indikátor pod tlačidlom (6).
5. Na optimálnu distribúciu chladného vzduchu zľava doprava aktivujte režim horizontálnej oscilácie (7). Spolu s režimom vertikálnej oscilácie vytvorí 3D cirkuláciu vzduchu v celej miestnosti. Režim horizontálnej oscilácie má 3 nastavenia rozsahu:  $60^{\circ}$ ,  $90^{\circ}$  alebo  $180^{\circ}$ . Na výber nastavenia stlačajte tlačidlo režimu horizontálnej oscilácie (7), kým sa nerozsvieti LED indikátor želaného uhla nastavenia. Ak LED indikátor pod tlačidlom (7) nesvieti, režim horizontálnej oscilácie je vypnutý.
6. Stlačte tlačidlo výberu režimu „Natural Breeze“ (Prírodzený vánok) (8), aby vanul prírodzený prúd vzduchu. Rozsvieti sa modrý LED indikátor pod tlačidlom (8). Tento režim poskytuje príjemnejší chladivý efekt, ktorý simuluje prírodzený vánok. Rýchlosť ventilátora v tomto režime sa automaticky mení v závislosti od zvolenej úrovne rýchlosti.
7. Stlačením tlačidla nastavenia časovača (9) môžete nastaviť čas prevádzky od 1 až do 7 hodín (napríklad pri nastavení na 3 hodiny budú svietiť LED indikátory pre 1 hodinu a 2 hodiny, pri nastavení na 7 hodín budú svietiť LED indikátory pre 1 hodinu, 2 hodiny a 4 hodiny). Zvolený čas bude indikovaný bielymi LED indikátormi pod tlačidlom nastavenia časovača (9). Jedným stlačením tlačidla nastavíte čas prevádzky na 1 hodinu, ďalším stlačením tlačidla na 2 hodiny, atď. Zostávajúci čas je indikovaný LED indikátormi pod tlačidlom nastavenia časovača (9). Po uplynutí nastaveného času prevádzky sa zariadenie automaticky vypne. Ak pod tlačidlom nastavenia časovača (9) nie sú rozsvietené žiadne LED indikátory, zariadenie je nastavené na nepretržitú prevádzku.

8. Vypnite zariadenie stlačením vypínača (4).
9. Diaľkové ovládanie (10) je magneticky upevnené na pravej strane zariadenia. Povedy z diaľkového ovládania sa prenášajú do zariadenia pomocou infračerveného signálu. Pri ovládaní preto nasmerujte diaľkové ovládanie na infračervený prijímač pre diaľkové ovládanie (11) na prednej strane zariadenia. Priestor pre batériu (12) sa nachádza na zadnej strane diaľkového ovládania (10). Najskôr stlačte bezpečnostný posuvný prvok potom kryt potiahnutím nadol otvorte.

## Čistenie

Pred každou údržbou, čistením a po každom použití vypnite zariadenie a odpojte napájací adaptér (2) od elektrickej zásuvky.

**Upozornenie:** Nikdy neponárajte zariadenie do vody (nebezpečenstvo skratu).

- Povrch zariadenia čistite vlhkou handričkou a následne zariadenie dôkladne vyutierajte dosucha.
- Časť prívodu vzduchu (13) a výstupu vzduchu (14) pravidelne čistite, aby sa zabránilo usádzaniu prachu. Časť prívodu vzduchu (13) je možné čistiť suchou kefkou alebo vysávačom.
- Mriežku výstupu vzduchu (14) je možné vybrať, aby bolo možné ľahko vyčistiť vrtuľu ventilátora (15). Predtým sa uistite, že je zariadenie odpojené od elektrickej siete. Kryt jemne otočte do vertikálnej polohy (pozri fotografiu na strane 3). Najskôr vyskrutkujte skrutku (16) pod krytom. Potom otočte mriežku (14) proti smeru hodinových ručičiek a vyberte ju. Otočte upevňujúci prvok (17) v smere hodinových ručičiek a vyberte ho. Vrtuľu ventilátora (15) je teraz možné vybrať z krytu. Vrtuľu ventilátora (15) očistite vlhkou handričkou s kvapkou saponátu a potom ju dôkladne osušte. Následne vyčistite mriežku výstupu vzduchu (14) a opatrne ju osušte. Ako prvú nasuňte vrtuľu ventilátora (15) späť na hriadeľ (18), potom dotiahnite upevňovací prvok (17) otáčaním proti smeru hodinových ručičiek, nasadte späť mriežku (14) a nakoniec naskrutkujte naspäť a dotiahnite skrutku (16). Pred ďalším používaním zariadenia sa uistite, či sú mriežka (14) a vrtuľa ventilátora (15) úplne suché a či je skrutka (16) na spodnej časti krytu pevne utiahnutá.

## Opravy

- Opravy zariadenia môže vykonávať iba autorizovaný servis. Nekvalifikovaná oprava bude mať za následok stratu záruky a odmietnutie akejkoľvek zodpovednosti.
- Zariadenie nerozoberajte. Vo vnútri sa nenachádzajú žiadne súčiastky, ktoré by ste mohli opraviť svojpomocne.
- Zariadenie za žiadnych okolností nepoužívajte, ak je poškodený napájací adaptér alebo napájací kábel. Nechajte ho vymeniť v autorizovanom servise. Inak hrozí riziko úrazu.
- Za žiadnych okolností nepoužívajte zariadenie, ak je poškodený napájací adaptér alebo napájací kábel (sieťová šnúra), ak zariadenie nefunguje správne, ak spadlo, ak ste ho nechali vonku, ak spadlo do vody alebo do neho vnikla voda, alebo ak bolo poškodené akýmkoľvek iným spôsobom (napríklad prasknutý/zlomený kryt).
- Do zariadenia nezasúvajte žiadne predmety.
- Ak zariadenie nie je možné opraviť, okamžite ho znefunkčnite prerезaním napájacieho kábla a odovzdajte ho na určenom zbernom mieste.

## Záruka

2-ročná záruka sa vzťahuje na konštrukčné, výrobné a materiálové chyby. Všetky namáhané časti, ako aj nesprávna údržba alebo používanie v rozpore s týmto návodom na použitie, sú zo záruky vylúčené.

## Servis a reklamácie

Pre rýchle a pohodlné vybavenie nahláste vašu reklamáciu na

**[www.stadlerform.sk/servis](http://www.stadlerform.sk/servis)**. Autorizované servisné stredisko zabezpečí bezplatný zvoz reklamovaného zariadenia. Opravené a plne funkčné zariadenie doručíme naspäť zdarma v čo najkratšom možnom čase.

## Likvidácia

Európska smernica 2012/19/EU o odpade z elektrických a elektronických zariadení (OEEZ) vyžaduje, aby sa domáce elektrické a elektronické zariadenia po skončení svojej životnosti nelikvidovali spolu s bežným netriedeným komunálnym odpadom. V záujme optimalizácie obnovy a recyklácie materiálov, ktoré obsahujú a v záujme zníženia dopadu na ľudské zdravie a životné prostredie, sa elektrické a elektronické zariadenia po skončení svojej životnosti musia likvidovať oddelene. Na povinnosť oddelenej likvidácie zariadenia upozorňuje symbol „preškrtnutého odpadkového koša“, ktorý sa nachádza na zariadení. Informácie o správnej likvidácii zariadenia sa spotrebiteľia dozvedia na príslušných miestnych úradoch alebo u svojho predajcu.



## Technické údaje

Menovité napätie	100 – 240 V / 50/60 Hz
Menovitý príkon	1,5 – 18 W
Rozmery	240 × 330 × 205 mm (šírka × výška × hĺbka)
Hmotnosť	1,7 kg
Hlučnosť	27 – 57 dB(A)
Súlad so smernicami EÚ	CE/WEEE/RoHS/EAC

Úplné znenie vyhlásenia o zhode EÚ je k dispozícii na internetovej adrese:  
**[www.stadlerform.sk/vyhlasenieozhode](http://www.stadlerform.sk/vyhlasenieozhode)**.

**Všetky práva na akékoľvek technické úpravy vyhradené.**





Design by Bernhard / Burkard

**Děkuji** všem, kteří se zúčastnili prací na tomto projektu: Charly Liu za jeho zaujetí a organizaci, Joey Yang, Fidel Fu a Danny She za koordinaci, Alan Ai a panu Li za hlavní návrh a CAD práce, Mario Rothenbühlerovi za fotografie, Fabianu Bernhardovi a Thomasu Burkardovi za nadčasový design.

**Ďakujem** všetkým, ktorí sa zúčastnili prác na tomto projekte: Charly Liu za jeho zaujatie a organizáciu, Joey Yang, Fidel Fu a Danny She za koordináciu, Alan Ai a pánovi Li za hlavný návrh a CAD práce, Mariovi Rothenbühlerovi za fotografie, Fabianovi Bernhardovi a Thomasovi Burkardovi za nadčasový dizajn.

Martin Stadler,  
výkonný ředitel společnosti Stadler Form Aktiengesellschaft  
výkonný riaditeľ spoločnosti Stadler Form Aktiengesellschaft

Výhradní dovozce a distributor značky Stadler Form pro ČR:  
Výhradný dovozca a distribútor značky Stadler Form pre SR:  
Autorizovaný servis pro ČR / pre SR:

PLAY Electronics, s.r.o.  
Prielohy 1166/1D, 010 07 Žilina  
Slovenská republika

info@stadlerform.cz  
info@stadlerform.sk

www.stadlerform.cz  
www.stadlerform.sk

Výrobce / výrobca:  
Stadler Form Aktiengesellschaft  
Chamerstrasse 174  
6300 Zug, Švýcarsko/Švajčiarsko  
+41 41 720 48 48



stadlerform\_czechia  
stadlerform\_slovakia



StadlerForm Czechia  
StadlerForm Slovakia



StadlerForm Czechia  
StadlerForm Slovakia

**Stadler Form**

www.stadlerform.cz  
www.stadlerform.sk