

Roger & Roger ^{little}

Návod na použitie



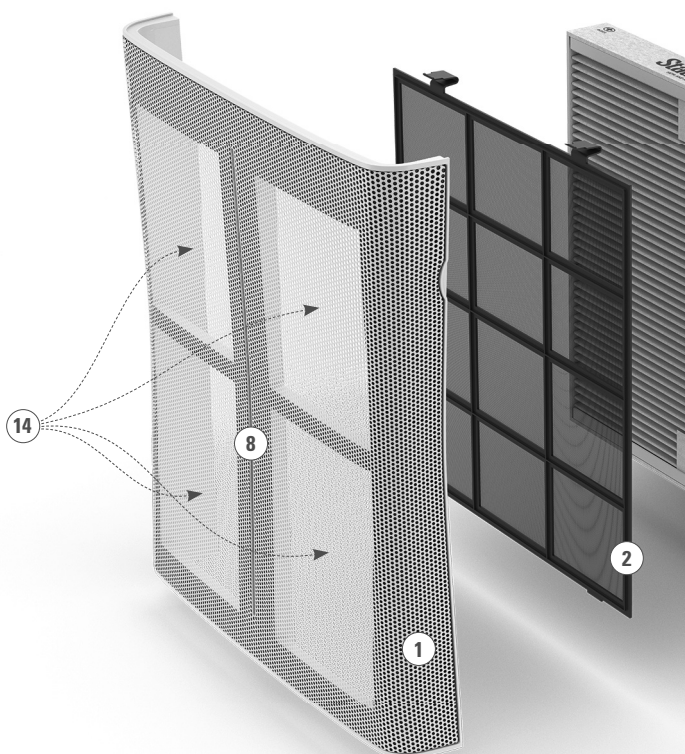
Stadler Form®

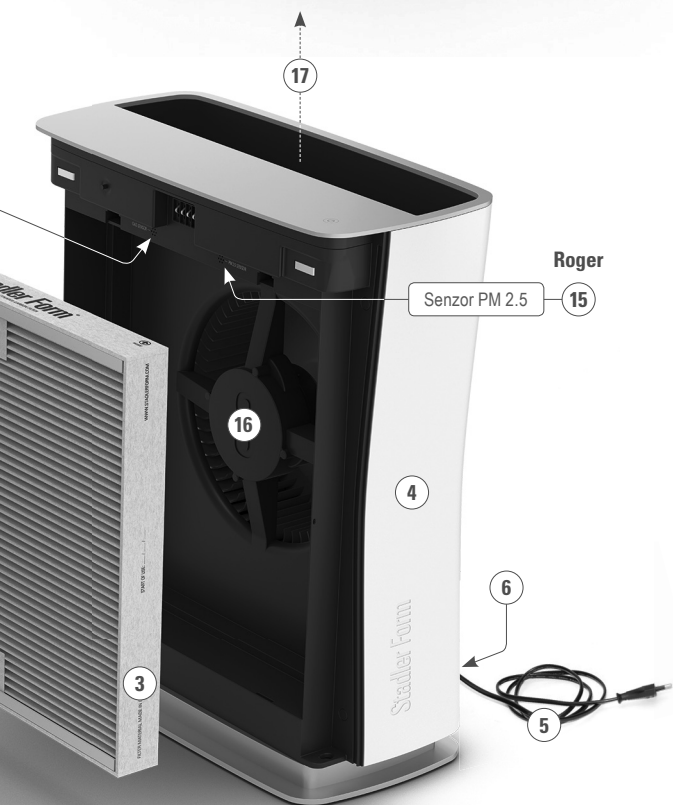
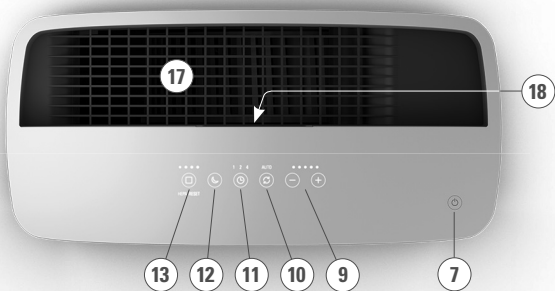
Roger & Roger^{little}

**Roger/
Roger Little**

15

Senzor plynov





2 JAHRE GARANTIE • 2 ANNEES DE GARANTIE • 2 YEARS WARRANTY

2

Návod na použitie

Gratulujeme vám! Práve ste sa stali majiteľom mimoriadneho čističa vzduchu ROGER/ROGER LITTLE. Prinesie vám veľa radosti a vylepší vzduch vo vašom interiéri.

Rovnako ako iné domáce elektrické zariadenia, aj tento model vyžaduje určitú starostlivosť. Iba tak predídete zraneniu, požiaru alebo poškodeniu zariadenia. Pred prvým použitím tohto zariadenia si prosím preštudujte tento návod na použitie. Postupujte prosím aj podľa bezpečnostných pokynov, uvedených na samotnom zariadení.

Popis zariadenia

Zariadenie pozostáva z nasledujúcich hlavných súčastí:

1. Predný kryt
2. Predfilter
3. Dual Filter™ (Filter HEPA, Uhlíkový filter)
4. Telo zariadenia
5. Napájací kábel (sieťová šnúra)
6. Konektor napájacieho kábla
7. Vypínač
8. Indikátor kvality vzduchu
9. Tlačidlá nastavenia rýchlosti
10. Tlačidlo automatického režimu
11. Tlačidlo časovača
12. Tlačidlo nastavenia nočného režimu
(normálny, stlmený alebo vypnutý jas LED indikátorov)
13. Tlačidlo HEPA RESET
(resetovanie časovača pre pripomenutie potreby výmeny duálneho filtra)
14. Prívod vzduchu
15. Senzor plynov (Roger little), Senzor plynov a drobných častíc (Roger)
16. Ventilátor
17. Výstup vzduchu
18. Rukoväť

Dôležité bezpečnostné pokyny

Pred prvým použitím zariadenia si prosím dôkladne prečítajte tento návod na použitie a odložte ho na bezpečnom mieste pre prípad, že by ste ho v budúcnosti potrebovali. V prípade predaja zariadenia odovzdajte návod novému majiteľovi.

- Stadler Form sa zrieka akejkoľvek zodpovednosti za straty alebo poškodenia, ku ktorým by došlo kvôli nedodržaniu tohto návodu na použitie.
- Zariadenie je určené na použitie v domácnosti a na účely uvádzané v tomto návode na použitie. Nekompetentné používanie a technické modifikácie zariadenia môžu viesť k ohrozeniu života a zdravia.
- Toto zariadenie môžu používať len osoby a deti staršie ako 8 rokov. Osoby so zníženými fyzickými, zmyslovými, duševnými schopnosťami alebo osoby s nedostatkom skúseností či znalostí len vtedy, ak sú pod dozorom spôsobilnej osoby alebo boli poučené o bezpečnom používaní zariadenia a pochopili možné riziká. Bez dozoru nesmú tieto osoby a deti zariadenie čistiť ani vykonávať jeho údržbu. Nedovoľte deťom, hrať sa so zariadením.
- Sieťovú šnúru pripojte iba ku zdroju striedavého napätia. Dodržujte predpísané napätie uvedené na zariadení.

- Nepoužívajte poškodené predlžovacie káble.
- Napájací kábel nevedzte po ostrých hranách a dávajte pozor, aby neprišlo k jeho pricviknutiu.
- Koncovku napájacieho kábla neodpájajte od elektriny mokrými rukami alebo ťahaním za kábel samotný.
- Zariadenie nepoužívajte v tesnej blízkosti vane, sprchy alebo bazéna (dodržiajte minimálny odstup 3 m). Zariadenie umiestnite tak, aby ho osoba vo vani nemohla obsluhovať.
- Zariadenie neumiestňujte do blízkosti tepelných zdrojov. Napájací kábel nevystavujte nadmernému teplu (ako napríklad zapnutému variču, otvorenému ohňu, horúcej ploche žehličky alebo ohrievača). Napájací kábel chráňte pred olejom.
- Dbajte na správne umiestnenie zariadenia a na jeho vysokú stabilitu počas jeho používania. Dbajte na to, aby napájací kábel neprekážal a nezakopávalo sa oň.
- Zariadenie nie je odolné voči striekajúcej vode.
- Zariadenie je určené výhradne na použitie v interiéri.
- Zariadenie nenechávajte vonku.
- Zariadenie skladujte na suchom mieste, ku ktorému nemajú deti prístup (zariadenie zabaľte).
- Ak je poškodený napájací kábel, nechajte ho vymeniť u výrobcu, v autorizovanom servisnom stredisku alebo u iných osôb so zodpovedajúcou kvalifikáciou. Inak hrozí riziko úrazu.
- Pred každou údržbou, čistením a po každom použití vypnite zariadenie a odpojte napájací kábel od elektrickej zásuvky.

Popis filtra

Predfilter (2) Predfilter odstraňuje väčšie prachové častice a nečistoty zo vzduchu. Týmto je hlavný filter chránený pred silným znečistením, čo optimalizuje jeho funkčnosť. Predfilter musí byť pravidelne raz za mesiac vyčistený vysávačom a opláchnutý pod tečúcou vodou. Pred opätovným nasadením nechajte predfilter dôkladne vysušiť.

Dual Filter™: Filter HEPA, Uhlíkový filter (3) Dual Filter™ je srdcom čističa vzduchu. Materiál pre tento filter je vyrábaný v Nemecku špeciálne pre spoločnosť Stadler Form. Dual Filter™ je kombináciou filtra HEPA a uhlíkového filtra.

Filter HEPA, ktorý je súčasťou filtra Dual Filter™, pohlcuje znečistenia vo vzduchu (je jemný prach, peľ, vírusy a baktérie).

Aktívny uhlíkový filter slúži na odstránenie nepríjemných pachov (zápach, tabakový dym, formaldehyd, toluén, prchavé organické látky atď.). Odfiltruje ich zo vzduchu. Životnosť filtra Dual Filter™ je limitovaná, preto musí byť vymenený každých 8–12 mesiacov, v závislosti od jeho záťaže. Ak je však vo vzduchu cítiť zápachy ešte pred uplynutím 8 mesiacov, filter je potrebné vymeniť.

Inštalácia / Prevádzka

1. Uvoľnite predný kryt (1) jeho potiahnutím dopredu za bočné zárezy v blízkosti hornej časti. Predfilter (2) je možné vybrať potlačením dvoch zarážok v hornej časti nadol. Dual Filter™ (3) vytiahnite z tela (4) a vyberte plastovú fóliu. Vložte Dual Filter™ (3) na jeho miesto tak, aby boli dve textilné úchytky viditeľné na prednej strane. Šípky na hornej strane filtra (3) ukazujú smer, akým sa má filter vložiť. Vložte predfilter (2) nazad zasunutím vodičok v blízkosti spodnej časti predfiltra (2) do drážok na tele (4) a zatlačte na západky, aby zacvakli do tela (4). Potom prichyťte vodička na spodnom okraji predného krytu (1) do drážok na tele (4) a priklopte predný kryt (1) k telu, aby sa zaistil v hornej časti pomocou magnetov na tele (4).

2. Umiestnite zariadenie Roger/Roger little na želané miesto na rovny povrch, najlepšie do stredu miestnosti. Takto sa bude vzduch nasávať zo všetkých strán.
3. Pripojte napájací kábel (5) ku konektoru napájacieho kábla (6) na zariadení a potom k vhodnej elektrickej zásuvke.
4. Zapnite zariadenie Roger/Roger little stlačením vypínača (7). Ovládacie prvky a displej sa postupne sprava doľava rozsvietia. Ak počas 10 sekúnd nestlačíte žiadne ďalšie tlačidlá, displej znova zhasne. Inak bude svietiť ďalších 10 sekúnd. Stlačením vypínača (7) alebo ovládacích prvkov prvkov znova rozsvietite. Ak chcete zariadenie Roger/Roger little vypnúť, zatlačte a pridržte vypínač (7) na 2 sekundy.
5. Kvalita vzduchu je meraná pomocou senzorov (model Roger má senzor plynov a častíc PM2.5, model Roger little je vybavený senzorom plynov) a je indikovaná indikátorom kvality vzduchu (8) na prednom kryte (1). Modrý LED indikátor symbolizuje kvalitný vzduch. Oranžový LED indikátor indikuje strednú kvalitu vzduchu a červený LED indikátor indikuje nízku kvalitu vzduchu. Ak sa zariadenie znova zapne, indikátor sa na prvé tri minúty rozsvieti na oranžovo. Indikátor potom zmení farbu podľa aktuálne zistenej kvality vzduchu (modrá, oranžová alebo červená).
6. Rýchlosť prúdenia vzduchu môžete zmeniť stláčaním tlačidiel nastavenia rýchlosti (9) (jeden LED indikátor pre úroveň 1, dva LED indikátory pre úroveň 2, atď.). Zvýšenie rýchlosti je užitočné, ak indikátor kvality vzduchu (8) indikuje klesajúcu kvalitu vzduchu (modrý pre vysokú kvalitu vzduchu, oranžový pre strednú kvalitu vzduchu a červený pre nízku kvalitu vzduchu). Pre optimálne čistenie vzduchu odporúčame aktivovať automatický režim (10).
7. Stlačením tlačidla automatického režimu (10) sa automaticky nastaví úroveň rýchlosti pre aktuálnu kvalitu vzduchu (kroky 1–4). Ak sa kvalita vzduchu zhorší, zariadenie automaticky nastaví vyššiu rýchlosť. Keď je aktivovaný automatický režim, na displeji sa zobrazí „Auto“.
8. Stlačením tlačidla časovača (11) môžete nastaviť čas prevádzky od 1 až do 7 hodín (napríklad pri nastavení na 3 hodiny budú svietiť LED indikátory pre 1 hodinu a 2 hodiny, pre 7 hodín budú svietiť LED indikátory pre 1 hodinu, 2 hodiny a 4 hodiny). Zvolený čas sa zobrazí nad tlačidlom časovača s bielymi LED indikátormi. Jedným stlačením nastavíte čas prevádzky na 1 hodinu, ďalším stlačením tlačidla na 2 hodiny atď. Zostávajúci čas je indikovaný podsvietenými LED indikátormi nad tlačidlom časovača. Po uplynutí nastaveného času prevádzky sa zariadenie automaticky vypne. Ak nad časovačom nie sú rozsvietené žiadne LED indikátory, zariadenie je nastavené na nepretržitú prevádzku.
9. Ak vás ruší svetlo LED indikátorov a indikátora kvality vzduchu (napríklad v spálni), môžete znížiť intenzitu svetla stlačením tlačidla nočného režimu (12). Môžete si vybrať medzi tromi rôznymi režimami:
 - Normálny režim (výrobné nastavenie)
 - Stlmený jas LED indikátorov (stlačte jedenkrát)
 - Vypnutý jas LED indikátorov (stlačte dvakrát).Ovládacie prvky nie je možné okamžite úplne vypnúť, ale ak 10 sekúnd nevykonáte žiadnu operáciu, automaticky zhasnú. Opätovným stlačením tlačidla nočného režimu obnovíte normálny režim.
10. Nad tlačidlom HEPA RESET (13) indikujú štyri LED indikátory životnosť filtra Dual Filter™ (3). Ak blikajú všetky štyri LED indikátory, je nutné Dual Filter™ vymeniť. Vynulujte časovač pre Dual Filter™ zatlačením a pridržaním tlačidla HEPA RESET (13) (na cca 3 sekundy). Ak všetky 4 LED indikátory nepretržite svietia, časovač sa úspešne zresetoval.

Čistenie a výmena filtra

Pred každou údržbou, čistením a po každom použití zariadenie vypnite a odpojte napájací kábel (5) od elektrickej zásuvky. Prístup k rôznym filtrom pozri v bode 1 „Inštalácia / Prevádzka“.

- **Upozornenie:** Nikdy neponárajte zariadenie do vody (hrozí nebezpečenstvo skratu a úrazu).
- Povrch zariadenia čistite vlhkou handričkou a následne dôkladne vyutierajte dosucha.
- Predný kryt (1) sa musí pravidelne čistiť v závislosti od znečistenia, ale minimálne raz za mesiac. Predný kryt (1) môžete opláchnuť pod tečúcou vodou (štandard IPX4) a potom ho dôkladne nechať vyschnúť.
- **Upozornenie:** Nikdy nečistite predný kryt, filter ani iné časti zariadenia v umývačke riadu!
- V závislosti od úrovne znečistenia sa musí predfilter (2) pravidelne vyčistiť vysávačom, umyť a poutierať vlhkou handrou pod tečúcou vodou. Pred opätovným vložením nechajte predfilter (2) dôkladne vysušiť.
- Dual Filter™ (3) nie je možné čistiť. Musí sa každých 8–12 mesiacov vymeniť. Ak všetky štyri LED indikátory nad tlačidlom HEPA RESET (13) blikajú, je nutné filter vymeniť. Ak postrehnete, že vo vzduchu cítíte zápach, je to indikácia, že je filter potrebné vymeniť. Po výmene filtra vynulujte časovač pre Dual Filter™ zatlačením a pridržením tlačidla HEPA RESET (13) (na cca 3 sekundy). Ak všetky 4 LED indikátory nepretržite svietia, časovač sa úspešne zresetoval.

Opravy

- Opravy elektrických zariadení musí vykonať kvalifikovaný servisný technik. Nesprávna oprava má za následok stratu záruky a odmietnutie akejkoľvek zodpovednosti.
- Zariadenie za žiadnych okolností nepoužívajte, keď je poškodená sieťová šnúra alebo jej koncovka, ak nefunguje správne, ak spadlo, alebo ak bolo poškodené akýmkoľvek iným spôsobom (bol prasknutý/zlomený kryt).
- Dbajte na to, aby sa do zariadenia nedostali žiadne cudzie predmety.
- Ak zariadenie nie je možné opraviť, neodkladne ho znefunkčnite prerazením napájacieho kábla a odovzdajte ho na určenom zbernom mieste.

Likvidácia

Európska smernica 2012/19/CE o odpadoch z elektrických a elektronických zariadení (WEEE) vyžaduje, aby sa domáce elektrické a elektronické zariadenia po skončení svojej životnosti nelikvidovali spolu s bežným netriedeným komunálnym odpadom. V záujme optimalizácie obnovy a recyklácie materiálov, ktoré obsahujú, a v záujme zníženia dopadu na ľudské zdravie a životné prostredie, sa elektrické a elektronické zariadenia po skončení svojej životnosti musia likvidovať oddelene. Na povinnosť oddelenej likvidácie zariadenia upozorňuje symbol preškrtnutého odpadkového koša, ktorý sa nachádza na zariadení. Informácie o správnej likvidácii zariadenia sa spotrebiteľia dozvedia na príslušných miestnych úradoch alebo u svojho predajcu.



Technické údaje Roger

Napájacie napätie	100 až 240 V / 50 až 60 Hz
Menovitý výkon	6 až 100 W
Rozmery miestnosti	Až 44 m ² s výmenou vzduchu 5×/h (značné znečistenie vzduchu a pre alergikov) Až 74 m ² s výmenou vzduchu 3×/h (bežné znečistenie a bežná prevádzka)
CADR	Až 521 m ³ /h (Clean Air Delivery Rate (miera čistenia vzduchu) podľa AHAM)
Rozmery	420 × 500 × 200 mm (šírka × výška × hĺbka)
Hmotnosť	7,9 kg
Hlučnosť	30 až 65 dB(A)
Súlady so smernicami EÚ	CE / WEEE / RoHS / EAC

Technické údaje Roger little

Napájacie napätie	100 až 240 V / 50 až 60 Hz
Menovitý výkon	5 až 40 W
Rozmery miestnosti	Až 21 m ² s výmenou vzduchu 5×/h (značné znečistenie vzduchu a pre alergikov) Až 35 m ² s výmenou vzduchu 3×/h (bežné znečistenie a bežná prevádzka)
CADR	Až 249 m ³ /h (Clean Air Delivery Rate (miera čistenia vzduchu) podľa AHAM)
Rozmery	330 × 450 × 170 mm (šírka × výška × hĺbka)
Hmotnosť	5,5 kg
Hlučnosť	29 až 59 dB(A)
Súlady so smernicami EÚ	CE / WEEE / RoHS / EAC

Všetky práva na akékoľvek zmeny a technické úpravy vyhradené.



Poznámky

A series of horizontal dashed lines for writing notes.





Design by Matti

Ďakujem všetkým, ktorí sa zúčastnili prác na tomto projekte: Stanleyemu Chenovi za zaujatie a preklady, Vincentovi Hsu za obrovské vedomosti a hlavný návrh, Taovi Xu za prácu v CADe, Claudii Fagagnini za fotografie, Mattimu Walkerovi za nadčasový dizajn, jedinečný ovládací panel a grafiku.

Martin Stadler

výkonný riaditeľ spoločnosti Stadler Form Aktiengesellschaft

Výhradný dovozca a distribútor značky Stadler Form pre SR:

PLAY Electronics, s.r.o.

Kragujevská 19, 010 01 Žilina

E-mail: info@stadlerform.sk

www.stadlerform.sk

Nadštandardný servis

Na stránke www.stadlerform.sk/servis nájdete informácie nielen o našich ďalších produktoch, ale aj o jednoduchom spôsobe vybavovania reklamácií „Pick & Return“, v rámci ktorého od vás výrobok bezplatne vyzdvihneme a opravený vám ho opäť zdarma privezieme priamo domov.

Záruka

2-ročná záruka sa vzťahuje na konštrukčné, výrobné a materiálové chyby. Všetky namáhané časti, ako aj nesprávna údržba alebo nesprávne používanie, sú zo záruky vylúčené.



[stadlerform_slovakia](https://www.instagram.com/stadlerform_slovakia)



[Stadler Form Slovakia](https://www.facebook.com/StadlerFormSlovakia)



[Stadler Form Slovakia](https://www.youtube.com/StadlerFormSlovakia)

Stadler Form

www.stadlerform.sk