

# Tina

Návod k použití

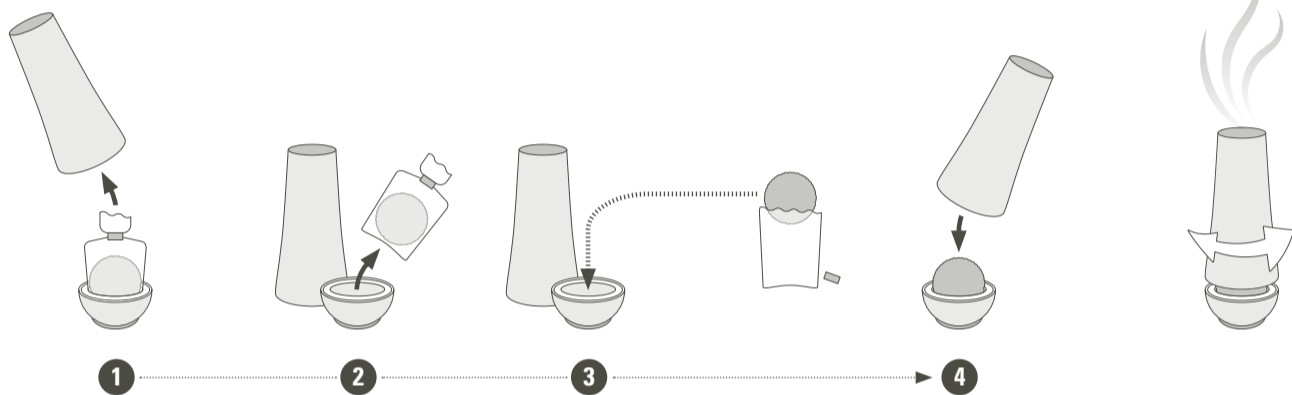


Stadler Form



## Sestavení/Zostavenie

**UŽÍVAT SI VŮNI JE NÁDHERNĚ JEDNODUCHÉ**  
**UŽÍVAŤ SI VÔŇU JE NÁDHERNE JEDNODUCHÉ**



## Návod k použití (CZ)

Gratulujeme vám! Právě jste si zakoupili výjimečný vonný difuzér TINA. Přinese vám mnoho radosti a vylepší vzduch ve vašem okolí nebo interiéru.

Stejně jako jiná domácí elektrická zařízení, vyžaduje i tento model určitou péči. Pouze tak předejdete zranění, požáru nebo poškození zařízení. Před prvním použitím tohoto zařízení si prosím nastudujte tento návod k použití. Postupujte prosím i podle bezpečnostních pokynů uvedených na samotném zařízení.

### Popis zařízení

Zařízení se skládá z následujících hlavních komponentů:

1. USB kabel
2. Napájecí adaptér
3. Konektor pro USB kabel
4. Vrchní díl (otočením a vysunutím nahoru získáte intenzivnější vůni)
5. Spodní díl
6. LED podsvícení
7. Otvor pro šíření vůně
8. Vonná koule "White Amber"
9. Indikátor stavu baterie

### Jak výrobek funguje

Váš vonný difuzér funguje na principu přirozeného odpařování. Ventilátor fouká vzduch přes kuličky ve vonné kouli naplněné vonným olejem, díky čemuž se vůně šíří do místnosti.

### Důležité bezpečnostní pokyny

Před prvním použitím přístroje si prosím pečlivě přečtěte návod k použití a uložte jej na bezpečném místě pro případ, že byste ho v budoucnu potřebovali. V případě prodeje zařízení předejte návod novému majiteli.

- Stadler Form se zříká jakékoli odpovědnosti za ztráty nebo poškození, ke kterým by došlo kvůli nedodržení tohoto návodu k použití.
- Zařízení je určeno pro použití v domácnosti a pouze pro účely, uvedené v tomto návodu k použití. Nekompetentní používání a technické modifikace zařízení mohou vést k ohrožení života a zdraví.
- Zařízení a vonnou kouli používejte a uchovávejte mimo dosah dětí.
- Toto zařízení mohou používat osoby a děti starší 8 let. Osoby se sníženými fyzickými, smyslovými a duševními schopnostmi, nebo osoby s nedostatkem zkušeností či znalostí, mohou zařízení používat pouze tehdy, pokud jsou pod dozorem způsobilé osoby nebo byly poučeny o bezpečném používání zařízení a pochopili možná rizika. Nedovolte dětem hrát si se zařízením. Bez dozoru nesmí tyto osoby a děti zařízení čistit ani provádět jeho údržbu.
- Napájecí adaptér připojte pouze ke zdroji střídavého proudu. Dodržujte předepsané napětí uvedené na zařízení.
- Nepoužívejte zařízení, pokud je poškozen napájecí adaptér. Nepoužívejte poškozené síťové prodlužovací kabely.
- Napájecí kabel nevedte po ostrých hranách a dávejte pozor, aby nedošlo k jeho přiskřípnutí.
- Napájecí adaptér neodpojujte od elektrické zásuvky mokřima rukama nebo tažením za kabel.
- Zařízení nepoužívejte v těsné blízkosti vany, sprchy nebo bazény (dodržujte minimální odstup 0,7 m). Zařízení umístěte tak, aby ho osoba ve vaně nemohla používat.

- Zařízení a vonnou kouli udržujte v dostatečné vzdálenosti od tepelných zdrojů.
- Toto zařízení obsahuje lithiovou baterii.
- V případě vytečení baterie: Elektrolyt nesmí přijít do kontaktu s očima a pokožkou. Vytekly elektrolyt seberte.
- Zařízení neumísťte do blízkosti tepelných zdrojů. Napájecí kabel nevystavujte nadměrnému teplu (např. zapnutému vařiči, otevřenému ohni, horké ploše žehličky nebo sálání ohříváče). Napájecí kabel chraňte před olejem.
- Zařízení nesmí spadnout. Po pádu se baterie může přehřát, způsobit požár nebo poruchu a zkrátit tak životnost zařízení.
- Dbejte na správné umístění zařízení a na jeho vysokou stabilitu během používání. Dbejte také na to, aby napájecí kabel nepřekážel a nezakopávalo se o něj.
- Zařízení není odolné vůči stříkající vodě.
- Zařízení je určeno výhradně pro použití v interiéru.
- Zařízení nenechávejte venku.
- Zařízení ukládejte na suchém místě, ke kterému nemají přístup děti (zařízení zabalte).
- Před každou údržbou, čištěním a po každém použití vypněte zařízení a odpojte napájecí adaptér od elektrické zásuvky.
- Opravy elektrických zařízení smí provádět pouze kvalifikovaný servisní technik.
- Používejte pouze originální adaptér dodávaný výrobcem.
- Vonná koule: Při polknutí hrozí riziko poškození zdraví. Může vyvolat alergickou kožní reakci. Silně toxická pro vodní organismy a živočichy. Dlouhodobě toxická pro vodní organismy a živočichy. Při manipulaci s tímto výrobkem nejezte, nepijte ani nekuřte. Zabraňte úniku škodlivin do životního prostředí.
- Chcete-li prodloužit životnost vonné koule, uskladněte ji ve vzduchotěsném obalu, když ji nepoužíváte. Pokud se vonná koule používá několik týdnů, může se její objem zmenšit.

### Instalace / Provoz

1. Umístěte zařízení Tina na požadované místo na rovný povrch. Připojte USB kabel (1) k napájecímu adaptéru (2) a k zařízení (3) a adaptér zapojte do vhodné elektrické zásuvky. USB kabel můžete připojit i k jinému zdroji napájení, například k počítači nebo externí baterii (baterie/napájecí banka (power banka) s minimální proudovou zatížitelností 2 A. Zařízení je vybaveno baterií. Po úplném nabití baterie dokáže Tina pracovat až 30 hodin bez nutnosti připojení napájecího adaptéru.
2. Rázným zatažením nahoru sejměte vrchní díl (4). Vyjměte dodávanou vonnou kouli (8) z plastového sáčku a vložte ji do zařízení. Potom nasadte vrchní díl zpět na spodní díl (5).
3. Následně zapněte zařízení Tina otočením a povysunutím vrchního dílu (4) nahoru. Tina se otevře a ventilátor začne automaticky do okolí šířit vůni. Čím více otevřete vrchní díl, tím bude vůně intenzivnější. Když je zařízení v provozu, LED podsvícení (6) v přední části bude svítit na povrch pod ním a vytvářet tak příjemnou záři.
4. Na zadní straně spodního dílu vedle konektoru pro USB kabel (3) je indikátor stavu baterie (9):
  - Standardní provoz s plně nabitou baterií: LED indikátor nesvítí
  - Úroveň nabití baterie je 10 % nebo méně: LED indikátor bliká
  - Baterie se nabíjí: LED indikátor svítí nepřetržitěKdyž je baterie v zařízení plně nabitá, LED indikátor zhasne. V takovém stavu můžete odpojit USB kabel a používat zařízení v režimu napájení z baterie (až 30 hodin).

**Poznámka:** V nabídce vonných koulí je na výběr 6 různých druhů vůní: Black Orchid, Blue Rosewood, Orange Bergamot, Red Jasmine, White Amber, Yellow Vanilla. Vonné koule je možné zakoupit na místě, kde jste zakoupili zařízení Tina.

### Čištění

Před údržbou a po každém použití zařízení vypněte a odpojte napájecí adaptér od elektrické zásuvky.

**Pozor:** Nikdy neponořujte zařízení do vody (nebezpečí zkratu).

- Pravidelně dle potřeby: Vnější povrch očistěte vlhkým hadříkem a následně nechte povrch důkladně vyschnout.
- Pravidelně dle potřeby: Čištění vnitřku: Vyjměte vonnou kouli ze zařízení a položte ji na povrch odolný vůči vonným esencím. Na vlhký hadřík nebo houbu naneste kapku čistícího prostředku, otřete vnitřek vrchního a spodního dílu a následně nechte díly důkladně vyschnout.

### Opravy

- Opravy elektrických zařízení smí provádět pouze kvalifikovaný servisní technik. Nesprávná oprava má za následek ztrátu záruky a odmítnutí jakékoliv odpovědnosti.
- Zařízení za žádných okolností nepoužívejte, jestliže je poškozen napájecí síťový adaptér nebo napájecí kabel, pokud zařízení nefunguje správně, pokud zařízení spadlo nebo bylo jakýmkoli jiným způsobem poškozeno (např. prasknutí/zlomený kryt).
- Do zařízení nezasunujte žádné předměty.
- Pokud zařízení není možné opravit, okamžitě jej znefunkčňte přeříznutím napájecího kabelu (síťové šňůry) a předejte na určeném sběrném místě.

### Záruka

Zletá záruka se vztahuje na konstrukční, výrobní a materiálové vady. Všechny namáhané díly, jakož i nesprávná údržba nebo nesprávné používání, jsou ze záruky vyloučeny.

### Servis

Pro rychlé a pohodlné vybavení nahlaste vaši reklamaci přímo na <https://www.stadlerform.cz/servis>. Zde najdete všechny informace jak postupovat při reklamaci.

### Likvidace

Evropská směrnice 2012/19 / EU o odpadech z elektrických a elektronických zařízení (OEEZ) vyžaduje, aby se domácí elektrická a elektronická zařízení po skončení životnosti nelikvidovala spolu s běžným netříděným komunálním odpadem. V zájmu optimalizace obnovy a recyklace materiálů, které obsahují, a v zájmu snížení dopadu na lidské zdraví a životní prostředí, se elektrická a elektronická zařízení po ukončení své životnosti musí likvidovat odděleně. Na povinnost oddělené likvidace zařízení upozorňuje symbol "přeškrtnuté popelnice", který se nachází na zařízení. Informace o správné likvidaci zařízení se spotřebitelé dozvědí na příslušných místních úřadech nebo u svého prodejce. Vonná koule je vyrobena z bezchlorového plastu a lze ji likvidovat v běžném komunálním odpadu. Způsob likvidace baterie: Nevyhazujte baterii do běžného komunálního odpadu. Elektroda je zabalena do izolačního papíru. Je možné ji recyklovat a opětovně použít.

### Technické údaje

Jmenovité napětí	Stejnoseměrné (DC) 5 V
Výkon	3,5 W
Doba provozu	Až 30 h
Rozměry	75 x 177 mm (průměr x výška)
Hmotnost	300 g
Hlučnost	< 26 dB(A)
Nabíjení baterie	Teplota 0-45 °C
Typ baterie	PN102540
Soulad se směrnicemi EU	CE / WEEE / RoHS / EAC

Úplné znění EU prohlášení o shodě je k dispozici na internetové adrese:

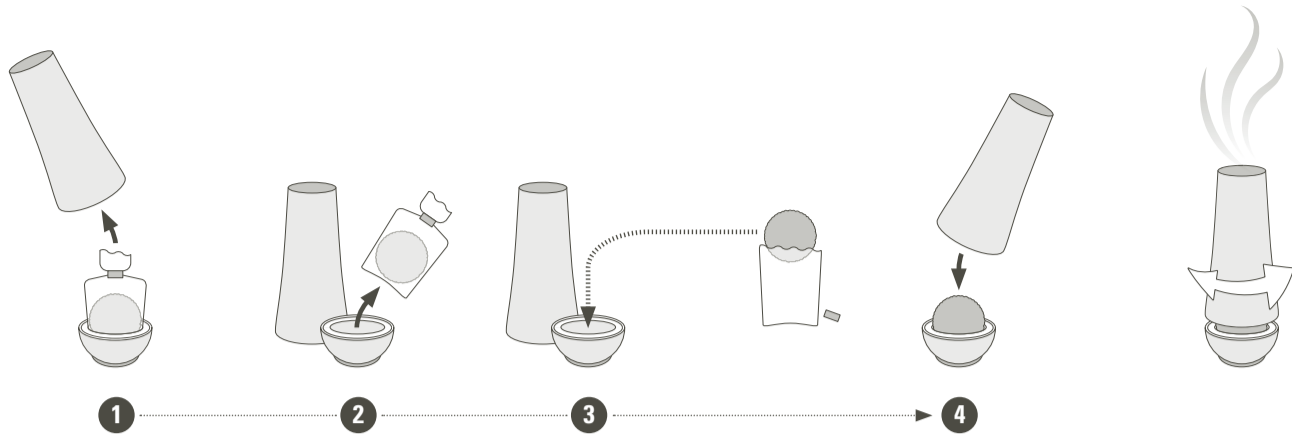
[www.stadlerform.cz/prohlaseniashode](https://www.stadlerform.cz/prohlaseniashode).

**Všechna práva na jakékoli technické úpravy vyhrazena.**



# Sestavení/Zostavenie

UŽÍVAT SI VŮNI JE NÁDHERNĚ JEDNODUCHÉ  
UŽÍVAŤ SI VŮŇU JE NÁDHERNE JEDNODUCHÉ



## Návod na použitie (SK)

Gratulujeme vám! Práve ste si zakúpili výnimočný vonný difúzer TINA. Prinesie vám veľa radosť a vylepší vzduch vo vašom okolí alebo interiéri.

Rovnako ako iné domáce elektrické zariadenia, aj tento model vyžaduje určitú starostlivosť. Iba tak predídete zraneniu, požiaru alebo poškodeniu zariadenia. Pred prvým použitím tohto zariadenia si prosím naštudujte tento návod na použitie. Postupujte prosím aj podľa bezpečnostných pokynov uvedených na samotnom zariadení.

### Popis zariadenia

Zariadenie pozostáva z nasledujúcich hlavných súčastí:

1. USB kábel
2. Napájací adaptér
3. Konektor pre USB kábel
4. Vrchný diel (otočením a vysunutím nahor získate intenzívnejšiu vôňu)
5. Spodný diel
6. LED podsvietenie
7. Otvor na šírenie vône
8. Vonná guľa „White Amber“
9. Indikátor stavu batérie

### Ako váš produkt funguje

Váš vonný difúzer funguje na princípe prirodzeného odparovania. Ventilátor fúka vzduch cez guľôčky vo vonnej guľi naplnené vonným olejom, vďaka čomu sa vôňa šíri do miestnosti.

### Dôležité bezpečnostné pokyny

Pred prvým použitím zariadenia si prosím dôkladne prečítajte návod na použitie a odložte ho na bezpečnom mieste pre prípad, že by ste ho v budúcnosti potrebovali. V prípade predaja zariadenia odovzdajte návod novému majiteľovi.

- Stadler Form sa zrieka akejkoľvek zodpovednosti za straty alebo poškodenia, ku ktorým by došlo kvôli nedodržaniu tohto návodu na použitie.
- Zariadenie je určené na použitie v domácnosti a na účely uvádzané v tomto návode na použitie. Nekompetentné používanie a technické modifikácie zariadenia môžu viesť k ohrozeniu života a zdravia.
- Zariadenie a vonnú guľu používajte a uchovávajte mimo dosahu detí.
- Toto zariadenie môžu používať osoby a deti staršie ako 8 rokov. Osoby so zníženými fyzickými, zmyslovými, duševnými schopnosťami alebo osoby s nedostatkom skúseností či znalostí môžu zariadenie používať len vtedy, ak sú pod dozorom spôsobilých osôb alebo boli poučené o bezpečnom používaní zariadenia a pochopili možné riziká. Nedovoľte deťom hrať sa so zariadením. Bez dozoru nesmú tieto osoby a deti zariadenie čistiť ani vykonávať jeho údržbu.
- Napájací adaptér pripojte iba ku zdroju striedavého prúdu. Dodržujte predpísané napätie uvedené na zariadení.
- Nepoužívajte zariadenie, ak je poškodený napájací adaptér (sieťová šnúra), alebo ak sú poškodené predlžovacie káble.
- Napájací kábel nevedte po ostrých hranách a dávajte pozor, aby neprišlo k jeho pricviknutiu.
- Napájací adaptér neodpájajte od elektrickej zásuvky mokrými rukami ani ťahaním za napájací kábel.
- Zariadenie nepoužívajte v tesnej blízkosti vane, sprchy alebo bazéna (dodržujte minimálny odstup 0,7 m). Zariadenie umiestnite tak, aby ho osoba vo vani nemohla používať.
- Zariadenie a vonnú guľu udržiňte v dostatočnej vzdialenosti od tepelných zdrojov.
- Toto zariadenie obsahuje litiovú batériu.
- V prípade vytečenia batérie: Elektrolyt nesmie prísť do kontaktu s očami a pokožkou. Vytečený elektrolyt zozbierajte.
- Zariadenie neumiestňujte do blízkosti tepelných zdrojov. Napájací kábel nevystavujte nadmernému teplu (ako napríklad zapnutému variču, otvorenému ohňu, horúcej ploche žehličky alebo ohrievača). Napájací kábel chráňte pred olejom.
- Zariadenie nesmie spadnúť. Po páde sa batéria môže prehriať, spôsobiť požiar alebo poruchu a skrátiť tak životnosť zariadenia.
- Dbajte na správne umiestnenie zariadenia a na jeho vysokú stabilitu počas používania. Dbajte tiež na to, aby napájací kábel neprekážal a nezakopávalo sa oň.
- Zariadenie nie je odolné voči striekajúcej vode.
- Zariadenie je určené výhradne na použitie v interiéri.
- Zariadenie nenechávajte vonku.
- Zariadenie skladujte na suchom mieste, ku ktorému nemajú prístup deti (zariadenie zabalte).
- Pred každou údržbou, čistením a po každom použití vypnite zariadenie a odpojte napájací adaptér od elektrickej zásuvky.
- Opravy elektrických zariadení môže vykonať len kvalifikovaný servisný technik.
- Používajte len originálny adaptér dodávaný výrobcom.
- Vonná guľa: Pri prehltnutí hrozí riziko poškodenia zdravia. Môže spôsobiť alergickú kožnú reakciu. Silne jedovatá pre vodné organizmy a živočíchy. Dlhodobá toxická pre vodné organizmy a živočíchy. Pri manipulovaní s týmto výrobkom nejedzte, nepite ani nefajčite. Zabrňte úniku škodlivín do životného prostredia.
- Ak chcete predĺžiť životnosť vonnej guľe, uskladnite ju vo vakuotesnom obale, keď ju nepoužívate. Ak sa vonná guľa používa niekoľko týždňov, môže sa jej objem zmenšiť.

### Inštalácia / Prevádzka

1. Položte zariadenie Tina na želané miesto na rovnom povrch. Pripojte USB kábel (1) k napájaciu adaptér (2) a k zariadeniu (3) a adaptér zapojte do vhodnej elektrickej zásuvky. USB kábel tiež môžete pripojiť aj k inému zdroju napájania, napríklad k počítaču alebo externej batérii (batéria/napájacia banka (power banka)) s minimálnym prúdovým zaťažením 2 A. Zariadenie je vybavené batériou. Po úplnom nabití batérie dokáže Tina pracovať až 30 hodín bez nutnosti pripojenia napájacieho adaptéra.
2. Ráznym potiahnutím nahor vyberte vrchný diel (4). Vyberte dodávanú vonnú guľu (8) z plastového vrečka a vložte ju do zariadenia. Potom založte vrchný diel naspäť na spodný diel (5).
3. Následne zapnite zariadenie Tina otočením a povysunutím vrchného dielu (4) nahor. Tina sa otvorí a ventilátor začne automaticky do okolia šíriť vôňu. Čím viac otvoríte vrchný diel, tým bude vôňa intenzívnejšia. Keď je zariadenie v prevádzke, LED podsvietenie (6) v prednej časti bude svietiť na povrch pod ním a vytvárať tak príjemnú žiaru.
4. Na zadnej strane spodného dielu vedľa konektora pre USB kábel (3) je indikátor stavu batérie (9):
  - Štandardná prevádzka s plne nabitou batériou: LED indikátor nesvieti
  - Úroveň nabitia batérie 10 % alebo menej: LED indikátor bliká
  - Batéria sa nabíja: LED indikátor svieti nepretržiteKeď je batéria v zariadení úplne nabitá, LED indikátor zhasne. V takomto stave môžete odpojiť USB kábel a používať zariadenie v režime napájania z batérie (až 30 hodín).

**Poznámka:** V ponuke vonných guľí je na výber 6 rôznych druhov vôní: Black Orchid, Blue Rosewood, Orange Bergamot, Red Jasmine, White Amber, Yellow Vanilla. Vonné guľe je možné zakúpiť na mieste, kde ste zakúpili zariadenie Tina.

### Čistenie

Pred údržbou a po každom použití zariadenie vypnite a odpojte napájací adaptér od elektrickej zásuvky.

**Pozor:** Nikdy neponárajte zariadenie do vody (nebezpečenstvo skratu).

- Pravidelne podľa potreby: Vonkajší povrch očistite vlhkou handričkou a následne nechajte povrch dôkladne vyschnúť.
- Pravidelne podľa potreby: Čistenie vnútra: Vyberte vonnú guľu zo zariadenia a položte ju na povrch odolný voči vonným esenciám. Na vlhkú handričku alebo špongiu naneste kvapku čistiaceho prostriedku, utrite vnútro vrchného a spodného dielu a následne nechajte diely dôkladne vyschnúť.

### Opravy

- Opravy elektrických zariadení môže vykonať len kvalifikovaný servisný technik. Nesprávna oprava má za následok stratu záruky a odmietnutie akejkoľvek zodpovednosti.
- Zariadenie za žiadnych okolností nepoužívajte, ak je poškodený napájací adaptér alebo napájací kábel (sieťová šnúra), ak zariadenie nefunguje správne, ak zariadenie spadlo, alebo ak bolo poškodené akýmkoľvek iným spôsobom (napríklad prasknutý/zlomený kryt).
- Do zariadenia nezasúvajte žiadne predmety.
- Ak zariadenie nie je možné opraviť, okamžite ho znefunkčíte prerезaním napájacieho kábla (sieťovej šnúry) a odovzdajte ho na určenom zbernom mieste.

### Záruka

2-ročná záruka sa vzťahuje na konštrukčné, výrobné a materiálové chyby. Všetky namáhané časti, ako aj nesprávna údržba alebo nesprávne používanie, sú zo záruky vylúčené.

### Servis

Pre rýchle a pohodlné vybavenie nahláste vašu reklamáciu priamo na <https://www.stadlerform.sk/servis>. Vaše zariadenie vyzdvihneme zdarma u vás doma a opravené ho vrátime v čo najkratšom možnom čase.

### Likvidácia

Európska smernica 2012/19/EU o odpade z elektrických a elektronických zariadení (OEEZ) vyžaduje, aby sa domáce elektrické a elektronické zariadenia po skončení svojej životnosti nelikvidovali spolu s bežným netriedeným komunálnym odpadom. V záujme optimalizácie obnovy a recyklácie materiálov, ktoré obsahujú a v záujme zníženia dopadu na ľudské zdravie a životné prostredie, sa elektrické a elektronické zariadenia po skončení svojej životnosti musia likvidovať oddelene. Na povinnosť oddelenej likvidácie zariadenia upozorňuje symbol „preškrtnutého odpadkového koša“, ktorý sa nachádza na zariadení. Informácie o správnej likvidácii zariadenia sa spotrebiteľia dozvedia na príslušných miestnych úradoch alebo u svojho predajcu. Vonná guľa je vyrobená z bezchlórového plastu a je možné ju zlikvidovať v bežnom komunálnom odpade. Spôsob likvidácie batérie: Nevyhadzujte batériu do bežného komunálneho odpadu. Elektróda je zabalená do izoláčného papiera. Je možné ju recyklovať a opakovane použiť.

### Technické údaje

Menovité napätie	Jednosmerné (DC) 5 V
Výkon	3,5 W
Čas prevádzky	Až 30 h
Rozmery	75 x 177 mm (priemer x výška)
Hmotnosť	300 g
Hlučnosť	< 26 dB(A)
Nabíjanie batérie	Teplota 0-45 °C
Typ batérie	PN102540
Súlad so smernicami EU	CE / WEEE / RoHS / EAC

Úplné znenie vyhlásenia o zhode EÚ je k dispozícii na internetovej adrese: [www.stadlerform.sk/vyhlasenieozhode](http://www.stadlerform.sk/vyhlasenieozhode).

**Všetky práva na akékoľvek technické úpravy vyhradené.**



Design: Bernhard | Burkard

## Děkuji

všem, kteří se zúčastnili práce na tomto projektu: Barry Huang za jeho angažovanost a organizaci, Jerry Lee a Shen Yongjiu za hlavní technické zpracování, Shu Hebo za práce v CAD softwaru, Mario Rothenbühlrovi za fotografie, Fabianu Bernhardovi a Thomasu Burkardovi za nadčasový design, Matti Walkerovi za grafické práce.

## Ďakujem

všetkým, ktorí sa zúčastnili prác na tomto projekte: Barry Huang za jeho angažovanosť a organizáciu, Jerry Lee a Shen Yongjiu za hlavné technické spracovanie, Shu Hebo za práce v CAD softvéri, Mario Rothenbühlrovi za fotografie, Fabianovi Bernhardovi a Thomasovi Burkardovi za nadčasový design, Matti Walkerovi za grafické práce.

Martin Stadler, výkonný riaditeľ spoločnosti Stadler Form Aktiengesellschaft  
výkonný riaditeľ spoločnosti Stadler Form Aktiengesellschaft

Výhradní dovozce a distributor značky Stadler Form pro ČR:  
Výhradný dovozca a distribútor značky Stadler Form pre SR:

PLAY Electronics, s.r.o.  
Prielohy 1166/1D, 010 07 Žilina  
Slovenská republika

info@stadlerform.cz  
info@stadlerform.sk

www.stadlerform.cz  
www.stadlerform.sk



stadlerform\_czechia  
stadlerform\_slovakia



StadlerForm Czechia  
StadlerForm Slovakia



StadlerForm Czechia  
StadlerForm Slovakia



www.stadlerform.cz  
www.stadlerform.sk