



Model CHILY



Je důležité, abyste si před použitím Vašeho nového olejového radiátoru pečlivě přečetli tento návod. Tyto pokyny si uschovejte na bezpečném místě pro budoucí použití.

VŠEOBECNÉ INFORMACE

Tato řada olejových radiátorů byla navržena s pokrokovou technologií v souladu s požadavky na domácí topící přístroje na mezinárodním trhu.

Naše radiátory mají charakteristický elegantní tvar, krásné barvy a velice snadné ovládání.

Naše radiátory jsou ideální topící přístroje pro Vás v zimních obdobích.

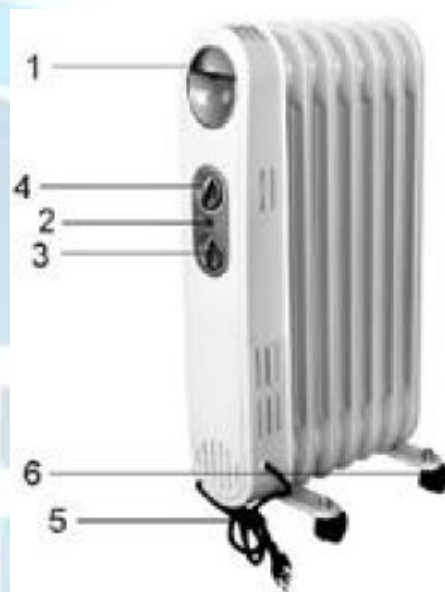
BEZPEČNOSTNÍ UPOZORNĚNÍ

- Než začnete používat Váš olejový radiátor, pečlivě si přečtete tento návod a prohlédněte si přiložené nákresy.
- Než radiátor zapojíte do zásuvky, zkontrolujte hodnotu napětí uvedenou na typovém štítku přístroje a jeho shodu s napájením, které je k dispozici u Vás doma.
- Nepoužívejte prodlužovací kabel, protože by to mohlo způsobit přehřívání přístroje.
- Přístroje se dotýkejte pouze suchou rukou.
- Neumísťujte přístroj na místo, na kterém by se ho mohli dotýkat děti, obzvláště velice malé.
- Na děti pohybující se v okolí přístroje je nutné dohlížet, aby si s ohříváčem nehráli.
- Neumísťujte ohříváč pod zásuvku.
- Nepoužívejte přístroj ve venkovním prostředí.
- Tento radiátor se nesmí používat v koupelnách, prádelnách nebo podobných prostorech. Nikdy přístroj neumísťujte tak, aby hrozilo, že spadne do vany nebo jiné nádoby s vodou.
- Nikdy neponořujte přístroj, přívodní šňůru, zástrčku ani jinou část zařízení do vody ani jiných kapalin.
- Nikdy přístroj nepokládejte na vlhkou podlahu.
- Nikdy přístroj neumísťujte na horký povrch ani do jeho blízkosti.
- Pokud zařízení používáte, neumísťujte ho do těsné blízkosti sprchy ani bazénu.
- Umístěte radiátor takovým způsobem, aby nic nebránilo proudění vzduchu do radiátoru a z něj.
- Radiátor nesmíte ničím zakrývat.
- V okolí topidla ponechte bezpečnou vzdálenost od nábytku nebo jiných předmětů minimálně 50 cm shora a z boku a 50 cm zepředu.
- Zařízení nepoužívejte, pokud leží na boku.
- Pokud se radiátor převrhnul, odpojte ho ze zásuvky a nechte ho vychladnout, než ho zase zvednete.
- Nepoužívejte ohříváč v místnostech s výbušným plynem (např. tam, kde je benzín) ani pokud používáte hořlavé látky – lepidla nebo ředidla (např. během lepení nebo lakování parketových podlah, PVC apod.).
- Mimořádný pozor dávejte, pokud se zařízení používá v blízkosti dětí nebo pokud ho necháváte bez dozoru.
- Neumísťujte žádné předměty do přístroje.
- Ujistěte se, že je napájecí kabel radiátoru v bezpečné vzdálenosti od těla přístroje.
- Nikdy nedovolte, aby se napájecí kabel dotýkal jakýchkoliv horkých povrchů.
- Předcházejte přehřívání přístroje tím, že nasávací a výfuková mřížka budou volně průchozí. Nepokládejte nic na zařízení ani nad něj.
- Pokud nastane přehřátí přístroje, zabudovaný bezpečnostní systém proti přehřátí radiátor vypne.
- Nepoužívejte v oblasti proudu teplého vzduchu z přístroje aerosoly, hořlavé látky ani jiné materiály citlivé na teplo.
- Pokud radiátor přestane pracovat, nejprve zkontrolujte, jestli není vypnutý jistič v rozvaděči elektrické energie, než zavoláte servisního technika výrobce přístroje.
- Nikdy nepoužívejte přístroj s poškozenou přívodní šňůrou nebo zástrčkou.
- Nikdy nezapojujte zástrčku do poškozené zásuvky.
- Pokud je přívodní šňůra přístroje poškozená, musí být vyměněná u jeho výrobce nebo autorizovaného servisu anebo podobně kvalifikovanou osobou z důvodu předcházení vzniku nebezpečství.
- Toto zařízení je naplněné přesným množstvím speciálního oleje. Opravy, které vyžadují otevření těla radiátoru (např. únik oleje), musí být vykonané pouze výrobcem nebo autorizovaným servisním technikem, kterého v případě úniku oleje kontaktujte.
- Zařízení neobsahuje žádné součásti, které by byl schopen opravovat uživatel.

- Nepoužívejte k regulaci tohoto zařízení programovací zařízení, časovač ani jiná zařízení, která by mohli ohřívač automaticky zapnout, protože v případě, že by byl ohřívač zakrytý nebo špatně položený, hrozí riziko vzniku požáru.
- Před montáží/demontáží vždy zařízení odpojte od napájecího elektrického napětí.
- Před čištěním vždy zařízení odpojte od napájecího elektrického napětí.
- Pokud zařízení nepoužíváte, vždy ho odpojte od napájecího elektrického napětí.
- Nikdy zařízení nečistěte pomocí žíravých nebo abrazivních čističů.
- Pokud zařízení likvidujete, vždy dodržujte předpisy týkající se likvidace olejů.

POPIS PRODUKTU

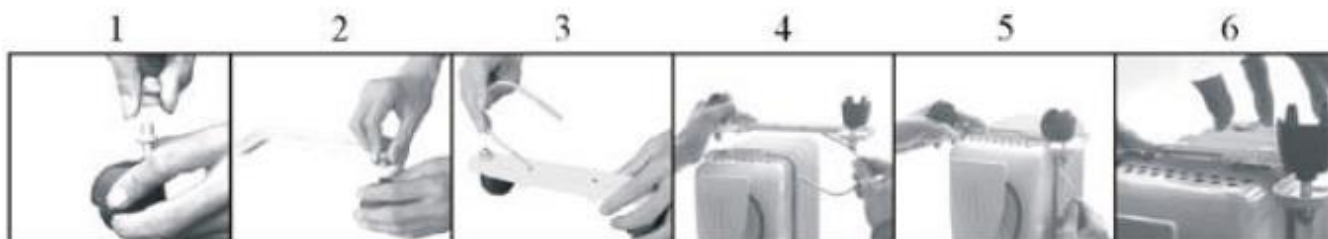
1. Madlo
2. Kontrolka
3. Knoflík volby výkonu
4. Regulace termostatu
5. Místo pro odložení napájecího kabelu
6. Kovové nohy a kolečka



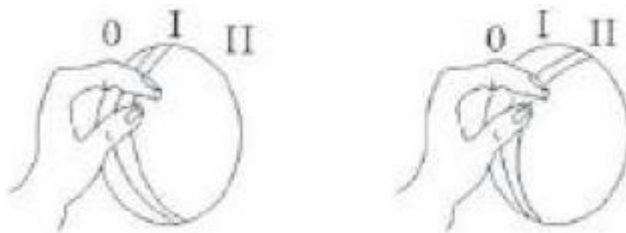
INSTALACE

Nikdy přístroj nepoužívejte bez koleček osazených na nohou ve spodní části zařízení. Používání zařízení bez nich může způsobit požár.

1. Uvolněte matici a podložky z kolečka.
2. Vložte kolečka do dvou kovových ramen nohou a upevněte pomocí matic a podložek.
3. Pro snadnější manipulaci si otočte radiátor hlavou dolů.
4. Umístěte kovová ramena s kolečky mezi poslední dva žebra na obou koncích přístroje.
5. Upevněte rameno s kolečky na radiátor s přiloženými U-šrouby a spojovacími maticemi.
6. Sundejte spojovací matici z U-šroubů a vložte U-šroub přes otvory v ramenu s kolečky tak, jak je to znázorněné na obrázku, potom znovu nasadte a pořádně utáhněte křídlou.
7. Pro zapnutí otočte radiátor do správné polohy. Radiátor je ve správné poloze, pokud je madlo a ovládací knoflíky v horní části zařízení.



OVLÁDACÍ PANEL



Varování: během provozu zařízení je jeho povrch horký.

1. Zvolte v interiéru místo pro radiátor bez přítomnosti elektrických kabelů, závěsů a jiného vybavení. Neumísťujte radiátor přímo pod elektrickou zásuvku ani před lepenkové prvky nebo dřevovláknité desky s nízkou hustotou.
2. Před zapojením přístroje do elektrické zásuvky otočte knoflík volby výkonu do polohy „0“ a termostat do polohy LOW.
3. Teď přístroj připojte do elektrické zásuvky.
4. Knoflík volby výkonu otočte do jedné z poloh I nebo II.
5. Provozní teplotu si zvolíte pomocí nastavení termostatu. Nejvyšší teplota je zvolená, pokud je termostat v poloze „HIGH“, nejnižší, pokud je v poloze „LOW“.
6. Pro stanovení správné pracovní teploty pro Vaše podmínky otočte termostat do polohy „HIGH“. Kontrolka se rozsvítí a radiátor se začne ohřívat. Když zařízení dosáhne správnou teplotu, pomalu otáčejte termostatem proti směru hodinových ručiček, dokud kontrolka nezhasne. Teď zařízení bude udržovat konstantní teplotu.
7. Při prvním použití radiátoru se může uvolňovat zápach, který cca po půl hodině používání zmizí. Zápach se uvolňuje v důsledku používání maziva během výroby zařízení.

OCHRANNÝ SYSTÉM PROTI PŘEHŘÁTÍ

Váš přístroj je vybavený bezpečnostním systémem, který v případě přehřátí radiátor automaticky vypne. Pokud je dosažena teplota přehřátí, přístroj se automaticky vypne a kontrolka zhasne. V tomto případě automatického vypnutí ohříváče vypněte i knoflík volby výkonu do polohy „0“ a vytáhněte kabel ze zásuvky. Následně vyčkejte alespoň 5 až 10 minut, než se ochranný systém vynuluje a pak můžete zkusit zařízení opět zapnout. Pokud přístroj nejde zapnout anebo ho bezpečnostní ochranný systém opět vypne, odneste radiátor do nejbližšího autorizovaného servisního střediska na prozkoušení nebo opravu.

ČIŠTĚNÍ A ÚDRŽBA

Radiátor vyžaduje pravidelné čištění pro zajištění bezproblémového chodu.

1. S přístrojem zacházejte za všech okolností opatrně.
2. Před čištěním přístroje ho vždy nejprve vypněte a odpojte kabel ze zásuvky.
3. Pro odstranění prachu a nečistot z vnějšího povrchu radiátoru používejte měkký vlhký hadřík.
4. Než zařízení opět připojíte do zásuvky, ujistěte se, že je suché.
5. Předcházejte tomu, aby se voda dostala dovnitř radiátoru, protože to může způsobit požár nebo riziko elektrického zkratu.

argoclima s.p.a.
headquarters

via Varese,90
21013 Gallarate(VA)Italy
Tel: +39 0331 755111
Fax: +39 0331 776240
www.argoclima.com

argoclima Iberica S.L.
C/Chile nº10 Ed.Madrid 92.Of.011.
28290 Las Matas de las RozasMadrid
Tel: +34 916 304661
Fax: +34 916 303613
Nº S.A.T.: 902 195054

argoclima Hellas A.E.

25 Vouliagmenis
165 61 Glifada-GREECE
Tel.: +30 2 1096.37.428-429
Fax: +30 2 1096.37.432

