

---

**VENTILÁTORY**

**Domácnosť a komerčné priestory**



# **Inštallačno - užívateľský návod**

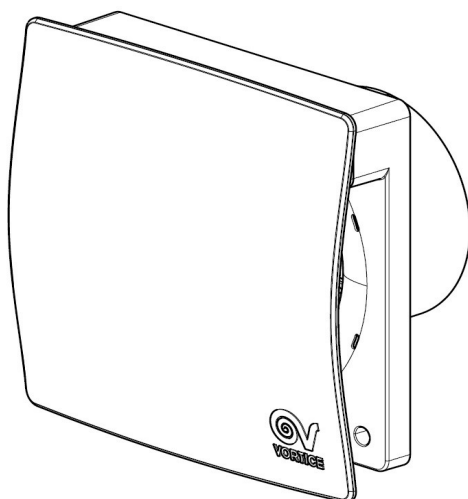


---

**PUNTO EVO FLEXO**

**MEX 100, 120**

---



## POPIS

Pred inštaláciou a pripojením výrobku si pozorne prečítajte tieto pokyny. Firma Vortice odmieta akúkoľvek zodpovednosť za prípadné zranenia osôb alebo škody na majetku spôsobené nedodržaním pokynov, uvedených v tomto návode. Dodržiavaním pokynov zabezpečíte dlhodobú životnosť výrobku a jeho elektrickú a mechanickú spoľahlivosť. Návod si starostlivo uschovajte.

Zariadenie, ktoré ste si zakúpili, je výrobok firmy Vortice špičkovej technológie. Tento axiálny odsávací ventilátor je určený na odsávanie vzduchu z miestností v domácnosti. Je štandardne vybavený guľôčkovými ložiskami (LL), čo zaručuje bezproblémovú prevádzku počas 30 000 hodín, trvalú a nízku úroveň hlučnosti. Vzhľadom na to, že výrobok je chránený proti tryskajúcej vode (krytie IP45), je vhodný aj do priestorov s vysokou vlhkosťou a je možné ho umiestniť aj do zóny 1.

### Použité značky:

LL - modely s guľôčkovými ložiskami

T - modely s časovačom

## UPOZORNENIE



### Dodržiavanie nasledujúcich pokynov zabráni zraneniu užívateľa.

- Tento výrobok nepoužívajte na iné účely, ako sú uvedené v tomto návode.
- Po rozbalení zariadenia skontrolujte, či nie je poškodené: v prípade pochybností sa ihneď obráťte na autorizované servisné stredisko Vortice. Baliaci materiál (plastové sáčky, polystyrénové peny, skrutky a pod.) uschovajte mimo dosahu detí.
- Používanie akéhokoľvek elektrického spotrebiča zahŕňa dodržiavanie niekoľkých základných pravidiel:
  - nedotýkajte sa zariadenia mokrými alebo vlhkými rukami
  - neobsluhujte zariadenie, keď ste bosý
  - zariadenie nesmú obsluhovať neploleté osoby
- Ak sa rozhodnete zariadenie dlhšiu dobu nepoužívať, odpojte ho od elektrickej siete a uložte mimo dosahu detí.
- Nepoužívajte zariadenie v prostredí s horľavými látkami alebo výparmi ako alkohol, pesticídy atď.



### Dodržiavanie nasledujúcich pokynov zabráni poškodeniu výrobku.

- Zariadenie žiadnym spôsobom neupravujte.
- Zariadenie nevystavujte nepriaznivým vplyvom počasia (dážď, slnko atď.)

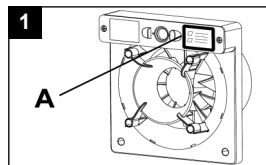
- Nekladte na zariadenie ťažké predmety.
- Zariadenie pravidelne kontrolujte. V prípade zistenia poruchy prístroj nepoužívajte a ihneď sa obráťte na autorizované servisné stredisko Vortice. Ak je nutná oprava, vyžadujte len originálne náhradné diely Vortice.
- Ak prístroj spadne alebo bol vystavený silnému úderu, nechajte ho skontrolovať v autorizovanom servisnom stredisku Vortice.
- Inštaláciu prístroja smie prevádzať len kvalifikovaná osoba.
- Prístroj sa nemusí uzemňovať, pretože má dvojitú izoláciu.
- Elektrická sieť, ku ktorej je zariadenie pripojené, musí byť v súlade s platnými predpismi.
- Elektrická sieť resp. zástrčka, na ktorú pripojíte zariadenie, musí byť dimenzovaná na maximálny výkon zariadenia.
- K inštalácii je potrebný viacpólový vypínač so vzdialenosťou medzi kontaktmi aspoň 3 mm.
- Hlavný vypínač prístroja vypnite:
  - a) ak zistíte poruchu chodu zariadenia,
  - b) ak sa rozhodnete prístroj vyčistiť,
  - c) ak sa rozhodnete prístroj nepoužívať počas dlhšej doby.
- Aby bola prevádzka zariadenia efektívna, je potrebné zaistiť prívod vzduchu do miestnosti. Ak už existuje v obsluhovanej miestnosti spaľovacie zariadenie (napr. ohrievač vody alebo plynový sporák), ktoré nie je vybavené vyváženým dymovým kanálom, zabezpečte dostatočný prívod vzduchu do miestnosti, primeraný správnej funkcii spaľovacieho zariadenia a ventilátora.
- Zariadenie nesmie byť použité na spúšťanie ohrievačov vody, izbových ohrievačov a pod. Taktiež nesmie byť použité pre odsávanie do potrubia, ktoré využívajú tieto zariadenia.
- Prístroj je vhodný na odsávanie vzduchu priamo do vonkajšieho prostredia alebo do krátkeho potrubia. Ak je inštalovaný v potrubí so silným protitlakom, stráca účinnosť.
- Odsávaný vzduch musí byť čistý (bez mastných častíc, sadzí, chemických a korozívnych činidiel alebo výbušných či horľavých zmesí) s teplotou do 50°C.
- Nezakrývajte a neupchávajte saciu ani výfukovú mriežku zariadenia, aby vzduch mohol voľne prúdiť.
- Pri inštalácii je potrebné namontovať na stranu výfuku mriežku alebo ochrannú sieť, aby sa zamedzilo prístupu k vnútornej časti ventilátora - ochrana pred poškodením výrobku a dodržanie bezpečnostných noriem.

### Poznámka:

Zariadenie je vhodné pre montáž na stenu alebo do stropu v akejkoľvek polohe (otočenie), avšak spätná klapka musí byť nainštalovaná vždy vertikálne (obr. 8, 9).

V prípade, že zariadenie inštalujete na stenu do miesta, ktoré tvorí hranicu medzi stenou a obkladačkami, použite pre vyrovnanie príslušného miesta inštalácie vhodnú vymedzovaciu vložku (nie je súčasťou dodávky), aby sa zabezpečila rovnosť plochy.

Údaje elektrickej siete sa musia zhodovať s údajmi, ktoré sú uvedené na štítku (A).



## POPIS MODELOV

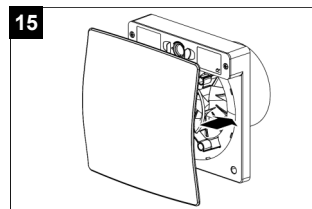
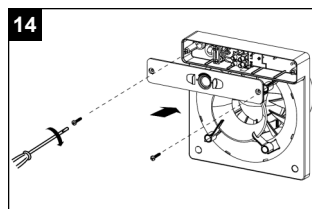
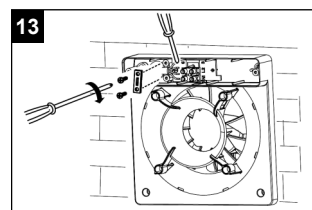
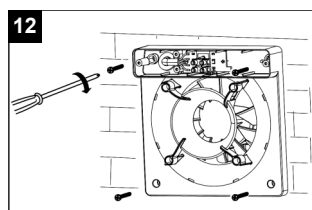
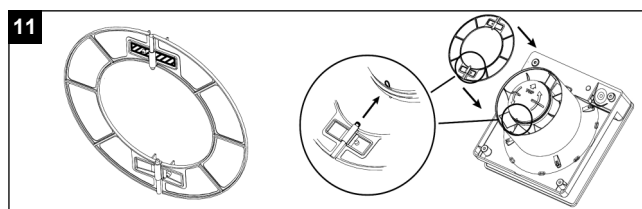
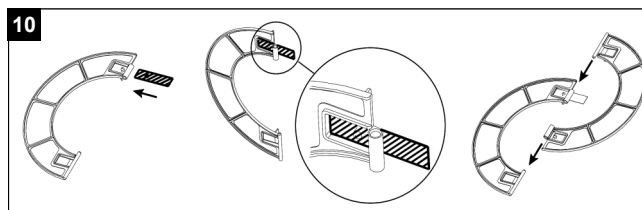
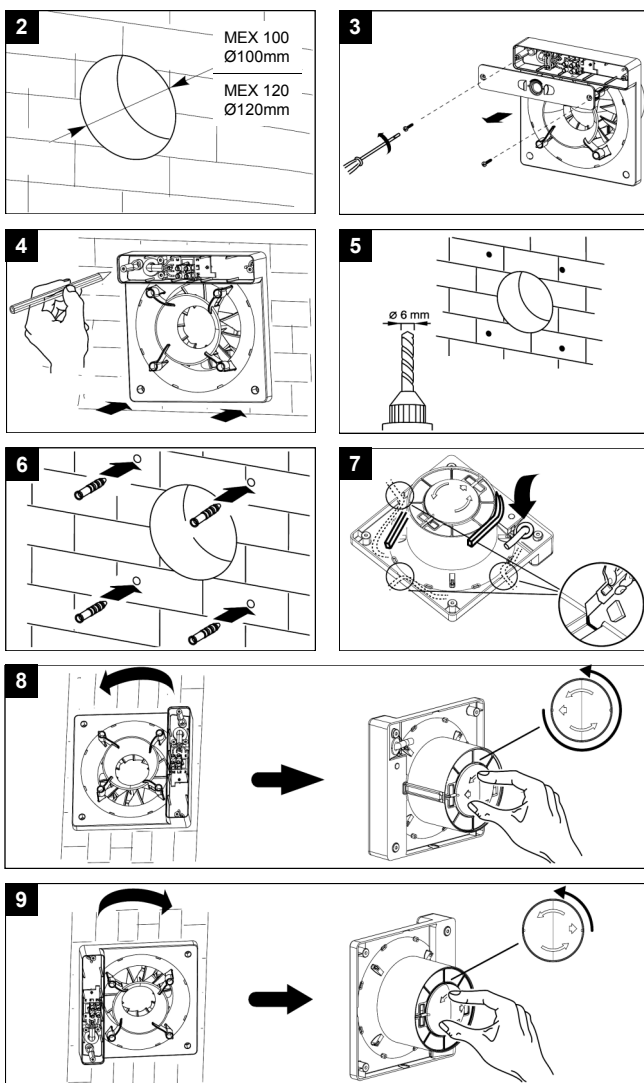
### ŠTANDARDNÉ MODELY - EVO FLEXO (MEX LL)

Tieto modely sa ovládajú bežnými vypínačmi (schéma zapojenia obr. 17).

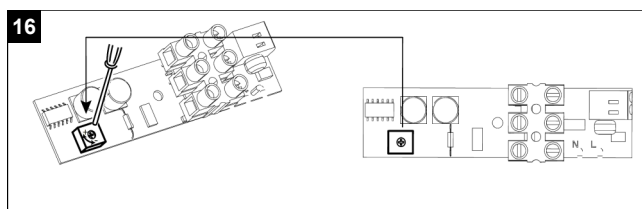
### MODELY S ČASOVAČOM - EVO FLEXO TIMER (MEX LL T)

Modely vybavené časovačom pre oneskorené vypnutie 2 až 20 minút. Ventilátor sa uvedie do činnosti po zapnutí svetla (alebo vypínača) a zostane v činnosti aj po vypnutí svetla (vypínača) ešte po dobu prednastaveného časového oneskorenia (schéma zapojenia obr. 18).

## INŠTALÁCIA

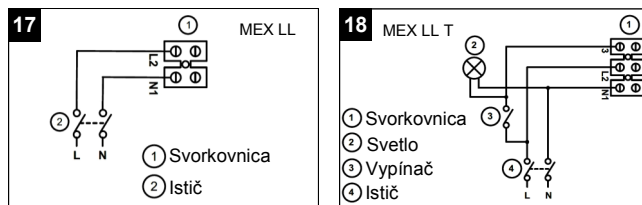


## NASTAVENIE ČASOVAČA



Poznámka: dobeh sa zvyšuje v smere (+).

## SCHÉMY ZAPOJENIA



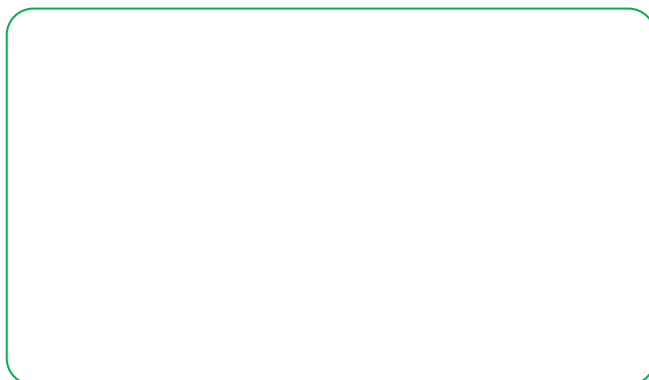
## ÚDRŽBA

Pred čistením je nutné odpojiť zariadenie od elektrickej siete.

Od prachu zariadenie očistíte jemným štetcom. Jednotlivé časti čistíte jemnou handričkou namočenou vo vlažnej vode s malým množstvom saponátu. Ventilátor nikdy nenamáčajte do vody.

---

Predajca



**Ochrana životného prostredia**

Európska smernica 2002/96/EU stanovuje:

Symbol preškrtnutého odpadkového koša v užívateľskom návode, alebo na balení výrobku znamená, že daný produkt nesmie byť likvidovaný spolu s komunálnym odpadom.

Spotrebiteľ je povinný likvidovať elektrické a elektronické zariadenia označené symbolom preškrtnutého odpadkového koša prostredníctvom špecializovaných zberných miest určených vládou alebo miestnymi orgánmi.

Recykláciou, alebo inými formami využitia starých prístrojov, prispievate k ochrane vášho životného prostredia.