



Denní časový spínač DT05

Návod k obsluze

- Nastavte správný čas proti šípce otočením celého disku ve směru hodinových ručiček.
- Zamáčkněte plastové dílky (západky) podle potřeby (1 dílek = 30 minut). V tomto období bude sepnuto.
- Zasuňte spínač do zásuvky a zapojte Váš spotřebič.
- Posuvným vypínačem na straně časovače můžete přepínat mezi automatickým/ručním sepnutím a vypnutím.

Denný časový spínač DT05

Návod k obsluhu

- Nastavte správný čas oproti šípce otočením celého disku v směru hodinových ručiček.
- Zatačte plastové dílky (západky) podľa potreby (1 dílek = 30 minut), v tejto dobe bude sepnuto.
- Zasuňte spínač do zásuvky a zapojte Váš spotřebič.
- Posuvným vypínačom na strane časovača môžete prepínať medzi automatickým/ručným zopnutím a vypnutím.

Wyłącznik czasowy - dzienny timer DT05

Instrukcja obsługi

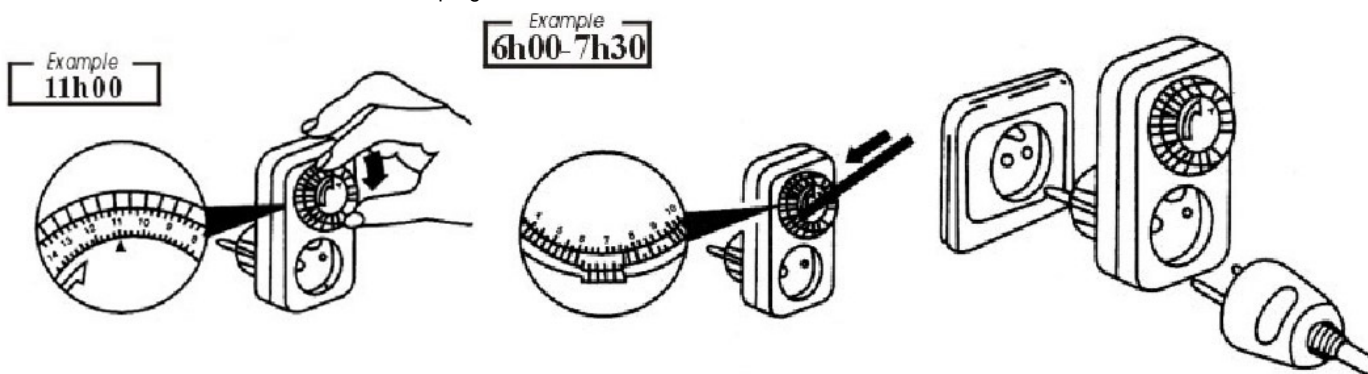
- Ustawić aktualny czas przeciw strzałce przekręcając całym dyskiem zgodnie ze wskazówkami zegara.
- Wcisnąć czarne plastikowe elementy (zapadki) wg potrzeby (1 element = 30 minut), timer włączy się w tym czasie.
- Podłączyć wyłącznik do gniazdka i włączyć urządzenie elektryczne.
- Przełącznik na stronie służy do zmiany automatycznego i ręcznego uruchamiania.

Ilustrační obrázek/Ilustračný obrázok/Zdjęcie ilustracyjne:

Nastavte správný čas/Nastavte správný čas/Ustawić prawidłowy

Nastavte potřebný program/Nastavte potřebný program/ Ustawić potrzebny program

Zasuňte spínač do zásuvky/Zasuňte spínač do zásuvky/Timer włożyć do gniazdka



Vstup: 230V, 50Hz
Výstup: max. 230V/16A, 3680W
Minimální čas: 30 min.

Vstup: 230V, 50 Hz
Výstup: max. 230V/16A, 3680W
Minimalny czas: 30 min.

Wejście: 230 V / 50 Hz
Wyjście: max. 230 V / 16A, 3680 W
Najmniejszy interwał: 30 min.