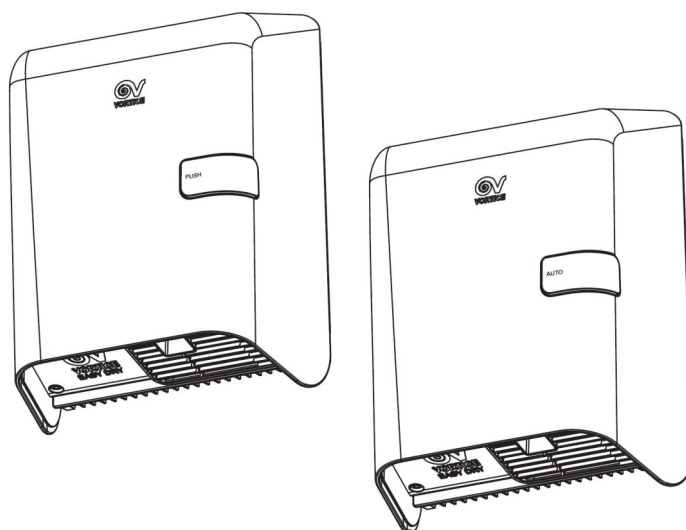

SUŠIČE VLASOV
Výrobky pre hygienu



**Inštaláčno - užívateľský
návod**



EASY DRY
MANUAL/AUTO



POPIS

Pred montážou a pripojením výrobku si pozorne prečítajte tieto pokyny. Firma Vortice odmieta akúkoľvek zodpovednosť za prípadné zranenia osôb alebo škody na majetku spôsobené nedodržaním pokynov, uvedených v tomto návode. Dodržiavaním pokynov zabezpečíte dlhodobú životnosť výrobku a jeho elektrickú a mechanickú spoľahlivosť. Návod si starostlivo uschovajte.

Spotrebič, ktorý ste si zakúpili, je výrobok firmy Vortice špičkovej technológie. Sušiče rúk a vlasov, chránené proti striekajúcej vode (IPX4), sú vhodné do kúpeľní v domácnostiach a komerčných priestoroch, malé plavárne, sauny, wellness...

UPOZORNENIE



Dodržiavanie nasledujúcich pokynov zabráni zraneniu užívateľa.

- Tento výrobok nepoužívajte na iné účely, ako sú uvedené v tomto návode.
- Po rozbalení zariadenie skontrolujte, či nie je poškodené: v prípade pochybností sa ihneď obráťte na autorizované servisné stredisko Vortice. Baliaci materiál (plastové sáčky, polystyrénové peny, skrutky a pod.) uschovajte mimo dosahu detí.
- Používanie akéhokoľvek elektrického spotrebiča zahŕňa dodržiavanie niekoľkých základných pravidiel:
 - nedotýkajte sa zariadenia mokrymi alebo vlhkými rukami
 - neobsluhujte zariadenie, keď ste bosý
 - zariadenie nesmú obsluhovať neploleté osoby
- Ak sa rozhodnete zariadenie dlhšiu dobu nepoužívať, odpojte ho od elektrickej siete a uložte mimo dosahu detí.
- Nepoužívajte prístroj v prostredí s horľavými látkami alebo výparmi ako alkohol, pesticídy atď.



Dodržiavanie nasledujúcich pokynov zabráni poškodeniu výrobku.

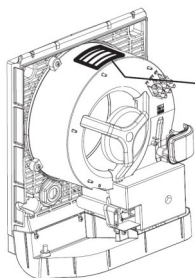
- Zariadenie žiadnym spôsobom neupravujte.
- Zariadenie nevystavujte nepriaznivým vplyvom počasia (dážď, slnko atď.)
- Nekladte na zariadenie ťažké predmety.
- Zariadenie pravidelne kontrolujte - odporúčaný interval pre kontrolu a čistenie daný výrobcom je min. raz za 3 mesiace. Tento interval sa skraca v závislosti od čistoty miesta inštalácie.

- Zariadenie pravidelne kontrolujte od možných nečistôt, mastnôt, prípadne od uchytených vlasov a pod...
- V prípade zistenia poruchy prístroj nepoužívajte a ihneď sa obráťte na autorizované servisné stredisko Vortice. Ak je nutná oprava, vyžadujte len originálne náhradné diely Vortice.
- Ak zariadenie spadne alebo bolo vystavené silnému úderu, nechajte ho skontrolovať v autorizovanom servisnom stredisku Vortice.
- Montáž zariadenia smie prevádzať len kvalifikovaná osoba.
- Zariadenie sa nemusí uzemňovať, pretože má dvojité izoláciu.
- Elektrická sieť, ku ktorej je zariadenie pripojené, musí byť v súlade s platnými predpismi.
- Elektrická sieť resp. zástrčka, na ktorú pripojíte zariadenie, musí byť dimenzovaná na maximálny výkon zariadenia.
- K inštalácii je potrebný viacpólový vypínač so vzdialenosťou medzi kontaktmi aspoň 3 mm.
- Hlavný vypínač prístroja vypnite:
 - a) ak zistíte poruchu chodu zariadenia,
 - b) ak sa rozhodnete zariadenie vyčistiť,
 - c) ak sa rozhodnete zariadenie nepoužívať počas dlhšej doby.
- Nezakrývajte a neupchávajte výfukovú mriežku zariadenia, aby vzduch mohol voľne prúdiť.
- Všetky nastavenia je nutné vykonať pri montáži zariadenia.

Poznámka:

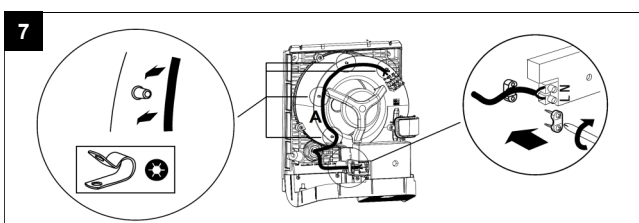
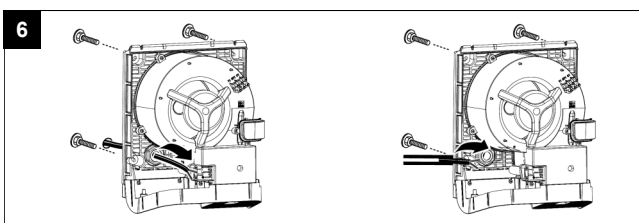
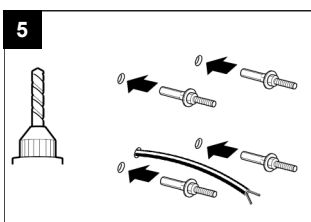
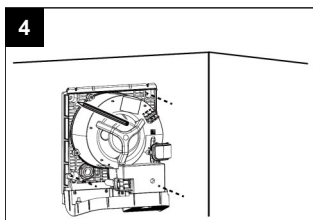
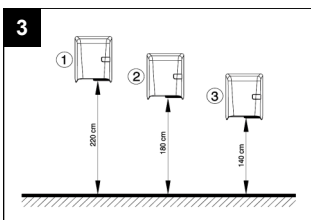
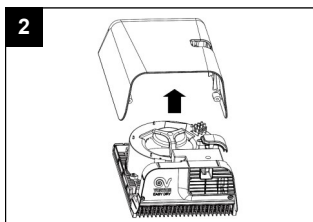
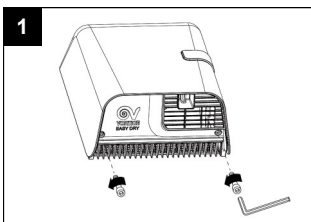
- V prípade prehriatia zariadenia zareaguje tepelná ochrana vykurovacieho telesa s automatickým reštartom. Ak dôjde k jej poruche, zapne sa druhá tepelná ochrana, ktorá preruší prívod prúdu k vykurovaciemu telesu.
- Automatický model je vybavený funkciou časového dobehu asi 15 sekúnd, čo umožňuje vzdialiť vlasy od zariadenia bez jeho okamžitého vypnutia.
- Sušič obsahuje systém proti násilnému poškodeniu, ktorý preruší prívod vzduchu po cca. 20 minútach nepretržitého chodu zariadenia. Po odstránení príčiny sa zariadenie automaticky opäť spustí.
- Zariadenie neinštalujte do priamej blízkosti výhrevných telies alebo iných prístrojov určených k ohrevu, pretože vytvárané teplo môže ohroziť jeho bezporuchovú prevádzku.
- Tento sušič vlasov musí byť umiestnený v dostatočnej vzdialenosti od osôb, ktoré používajú vaňu, umývadlo alebo sprchu.
- Pomocou trimrov je možné u modelu AUTO nastavovať citlivosť senzorov a pri modeli MANUAL dobu sušenia (1-8 minút).

MONTÁŽ

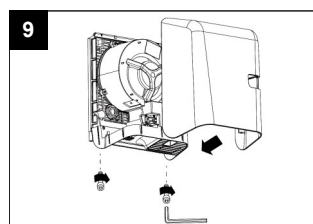
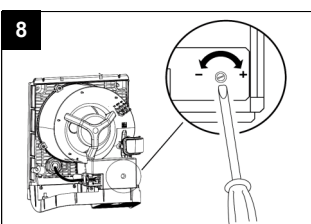


A

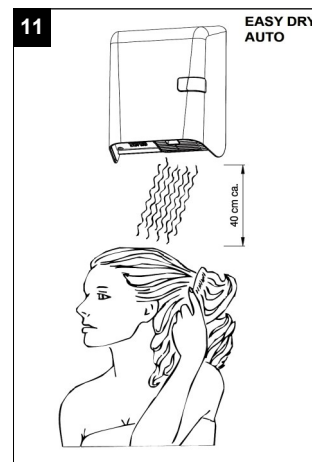
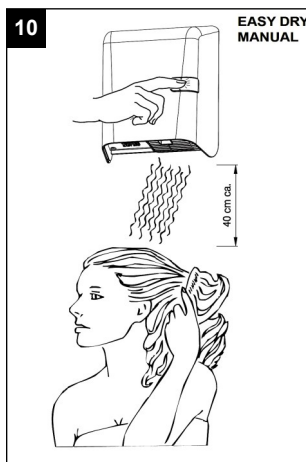
Údaje elektrickej siete sa musia zhodovať s údajmi, ktoré sú uvedené na štítku (A).



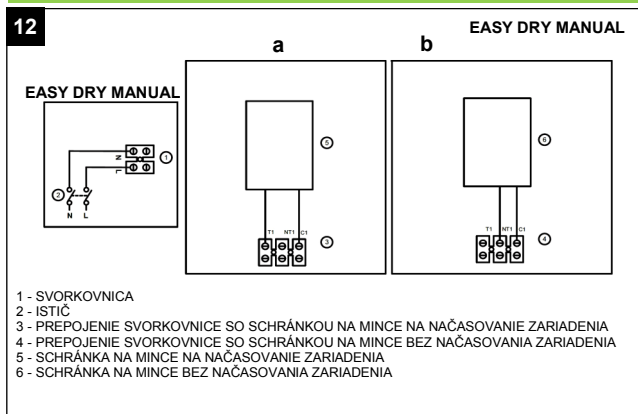
NASTAVENIE ČASU



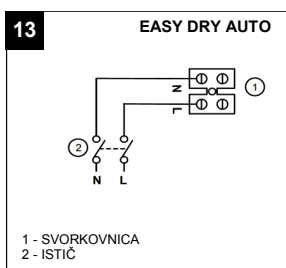
POUŽITIE



ELEKTRICKÉ PRIPOJENIE

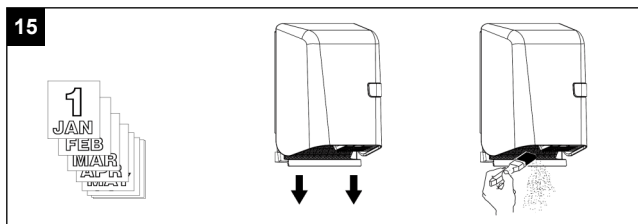
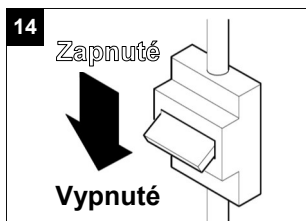


- 1 - SVORKOVNICA
- 2 - ISTIČ
- 3 - PREPOJENIE SVORKOVNICE SO SCHRÁNKOU NA MINCE NA NAČASOVANIE ZARIADENIA
- 4 - PREPOJENIE SVORKOVNICE SO SCHRÁNKOU NA MINCE BEZ NAČASOVANIA ZARIADENIA
- 5 - SCHRÁNKA NA MINCE NA NAČASOVANIE ZARIADENIA
- 6 - SCHRÁNKA NA MINCE BEZ NAČASOVANIA ZARIADENIA

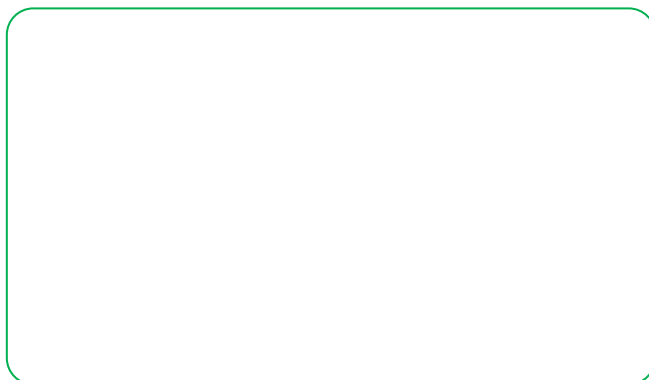


- 1 - SVORKOVNICA
- 2 - ISTIČ

ÚDRŽBA



Predajca



Ochrana životného prostredia

Európska smernica 2012/19/EU stanovuje:

Symbol preškrtnutého odpadkového koša v užívateľskom návode, alebo na balení výrobku znamená, že daný produkt nesmie byť likvidovaný spolu s komunálnym odpadom.

Spotrebiteľ je povinný likvidovať elektrické a elektronické zariadenia označené symbolom preškrtnutého odpadkového koša prostredníctvom špecializovaných zberných miest určených vládou alebo miestnymi orgánmi.

Recykláciou, alebo inými formami využitia starých prístrojov, prispievate k ochrane vášho životného prostredia.